

СТАЦИОНАРНЫЙ  
ФИЛЬТР ДЛЯ ВОДЫ

# ГЕЙЗЕР-3

**ИНСТРУКЦИЯ**  
по монтажу и эксплуатации  
Бытового фильтра

ДЛЯ ВОДЫ  
С ПОВЫШЕННЫМ  
СОДЕРЖАНИЕМ  
СОЛЕЙ ЖЕСТКОСТИ

Г-ЗИВС ЛЮКС



**КОМПЛЕКСНАЯ  
ОЧИСТКА ВОДЫ**

Удаляет следы:  
• Бактерии, вирусы,  
• Тяжелые металлы,  
• Пестициды,  
• Хлориды,  
• Сульфиды,  
• Аммонийные соединения,  
• Железо,  
• Медь,  
• Цинк,  
• Мышьяк,  
• Нитраты,  
• Нитриты,  
• Фториды,  
• Сульфаты,  
• Калий,  
• Натрий,  
• Магний,  
• Кальций,  
• Кремний,  
• Бор,  
• Литий,  
• Рубидий,  
• Цезий,  
• Барий,  
• Стронций,  
• Кадмий,  
• Ртуть,  
• Свинец,  
• Хром,  
• Кобальт,  
• Никель,  
• Молибден,  
• Ванадий,  
• Селен,  
• Германий,  
• Теллур,  
• Йод,  
• Бром,  
• Аргон,  
• Криптон,  
• Ксенон,  
• Неон,  
• Гелий,  
• Литий,  
• Натрий,  
• Калий,  
• Рубидий,  
• Цезий,  
• Барий,  
• Стронций,  
• Кальций,  
• Магний,  
• Цинк,  
• Медь,  
• Железо,  
• Никель,  
• Кобальт,  
• Манган,  
• Хром,  
• Ванадий,  
• Молибден,  
• Селен,  
• Германий,  
• Теллур,  
• Йод,  
• Бром,  
• Аргон,  
• Криптон,  
• Ксенон,  
• Неон,  
• Гелий.



**УМЯГЧЕНИЕ ВОДЫ  
(СЗ)**

Предотвращает  
образование  
известкового  
налета,  
Удаляет  
железо  
и прочие металлы.  
Возможна  
мембранная  
регенерация.

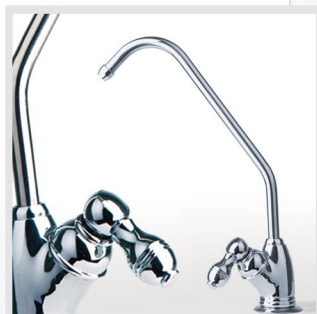
ИОНОБМЕННАЯ СМОЛА (СЗ)



**КОНТРОЛЬ ИОНОВ  
ХЛОРА И ВОДОРОДА**

Удаляет хлор  
и органические  
примеси.  
Только  
лучшие материалы  
и технологии!  
Содержит серебро

ПРЕСОВАННЫЙ УГОЛЬ АКТИВНОГО СОРБЦИОННОГО ТИПА  
Плотность 8,8 г/см³



## **Благодарим Вас за покупку фильтра для воды «Гейзер»!**

Наши разработки и технологии позволяют обеспечить безупречное качество воды в Вашем доме.

Все функциональные возможности, а так же способ установки водоочистительной системы Гейзер описаны в данной инструкции. Внимательно прочитайте ее и сохраните для обращения к ней в дальнейшем.

В комплект водоочистителя входит все необходимое для использования сразу после установки.

### **СОДЕРЖАНИЕ:**

|   |           |
|---|-----------|
| <b>Технологии Гейзер.....</b>           | <b>3</b>  |
| <b>Назначение .....</b>                 | <b>3</b>  |
| <b>Технические характеристики .....</b> | <b>4</b>  |
| <b>Комплектация .....</b>               | <b>4</b>  |
| <b>Подключение .....</b>                | <b>4</b>  |
| <b>Начало работы .....</b>              | <b>7</b>  |
| <b>Обслуживание фильтра .....</b>       | <b>7</b>  |
| <b>Регенерация .....</b>                | <b>8</b>  |
| <b>Гарантийные обязательства.....</b>   | <b>10</b> |
| <b>Сервисная служба.....</b>            | <b>11</b> |

## ТЕХНОЛОГИИ ГЕЙЗЕР

**Арагон** – принципиально новый, уникальный, фильтрующий полимер, сочетающий в себе три метода фильтрации: механический, сорбционный и ионообменный.

### Преимущества Арагон:

**Регенерация** (восстановление) в домашних условиях, значительно увеличивает ресурс и срок службы.

**Полная безопасность** - сложная лабиринтная структура фильтроматериала необратимо задерживает все примеси (антисброс).

**Самоиндикация** - снижение напора воды в кране сигнализирует об окончании ресурса картриджа.

**Активное серебро** интегрировано в картридж в несмываемой форме -абсолютно безопасный бактериостатический эффект.

**Арагонит** - в процессе фильтрации через картридж Арагон соли жесткости преобразуются в полезную форму кальция - арагонит (профилактика сердечно-сосудистых заболеваний).

**Безопасность** – все материалы, используемые в водоочистительных системах «Гейзер» сертифицированы для контакта с пищевой водой и продуктами.

**Гарантия от протечек** – система испытана давлением в 25 атм.

## НАЗНАЧЕНИЕ

Фильтры Гейзер-3 предназначены для очистки водопроводной воды от солей жесткости, вредных примесей (хлора, тяжелых металлов, нитратов, пестицидов и др.), взвешенных частиц и железа.

## КОМПЛЕКТАЦИЯ ФИЛЬТРА ГЕЙЗЕР ЗИВС ЛЮКС

| Модель    | Первая ступень | Вторая ступень | Третья ступень | Корпус | Кран   |
|-----------|----------------|----------------|----------------|--------|--------|
| ЗИВС Люкс | Арагон 2       | БС             | СВС            | белый  | исп. 3 |

## ПРИМЕНЯЕМЫЕ ФИЛЬТРУЮЩИЕ МАТЕРИАЛЫ И КАРТРИДЖИ

**Арагон 2** – картридж для жесткой и железистой воды. Композитный картридж на основе материала Арагон и ионообменной смолы значительно увеличивает ресурс по удалению солей жесткости, марганца, железа (растворенного и коллоидного) и тяжелых металлов (кадмия, свинца и др.).

**Картридж БС** – для жесткой воды. Содержит ионообменную смолу пищевого класса для умягчения воды (удаления солей жесткости). Картридж можно использовать многократно после регенерации.

**Картридж СВС** содержит высококачественный кокосовый уголь и выполнен по технологии карбон-блок, что позволяет удалить из воды остаточный хлор и хлорорганические примеси.

## ЭФФЕКТИВНОСТЬ ОЧИСТКИ ОСНОВНЫХ ПРИМЕСЕЙ

|   |        |
|---|--------|
| Взвешенные примеси (ржавчина, песок, водоросли, другие частицы) более 0,6 мкм | 100%   |
| Тяжелые и радиоактивные металлы (свинец, кадмий, медь, стронций-90, цезий)    | до 99% |
| Активный хлор   | до 96% |
| Органические соединения   | до 92% |
| Соли жесткости  | до 85% |
| Микроорганизмы и кишечная палочка   | 100%   |

## СРЕДНИЙ СРОК СЛУЖБЫ И СРЕДНИЙ РЕСУРС КАРТРИДЖЕЙ

| Картридж | Срок службы*, мес. | Ресурс*, л |
|----------|--------------------|------------|
| БС       | 12                 | До 4000**  |
| Арагон 2 | 12                 | До 7000**  |
| СВС      | 12                 | До 7000*   |

\* зависит от степени загрязненности очищаемой воды

\*\* при содержании железа в воде до 1 мг/л и жесткости до 3 мг-экв/л

## ТЕХНИЧЕСКИЕ ХАРАКТЕРИСТИКИ

|   |             |
|---|-------------|
| Габаритные размеры корпуса водоочистителя в сборе не более, мм.     | 390x310x140 |
| Рекомендуемая скорость фильтрации не более                          | 3 л/мин     |
| Периодичность регенерации картриджа БС (при жесткости 6-4 мг-экв/л) | 200-400 л   |
| Рабочее давление  | до 7 атм    |
| Температура очищаемой воды  | +4...+40 °С |
| Масса без упаковки не более   | 6,5 кг      |

## КОМПЛЕКТАЦИЯ\*

- фильтр в сборе
- ключ для донной заглушки
- ключ для корпуса
- кран для чистой воды с комплектом подключения
- трубка соединительная 1/4"
- тройник-адаптер
- инструкция
- упаковка

\*Производитель оставляет за собой право вносить в конструкцию и комплектацию системы незначительные улучшения без отражения в данной инструкции.

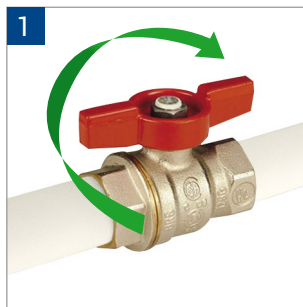
## ПОДКЛЮЧЕНИЕ

### РЕКОМЕНДАЦИИ ПО ПОДКЛЮЧЕНИЮ И ИСПОЛЬЗОВАНИЮ

- подключение производится только квалифицированным специалистом или представителем предприятия-изготовителя
- при самостоятельном подключении в точности следуйте инструкции
- все корпуса фильтра прошли испытание на герметичность и гидроудар, поэтому внутри корпусов фильтра может оставаться вода
- не рекомендуется без необходимости разбирать заводские соединения

### ПОДГОТОВКА К ПОДКЛЮЧЕНИЮ

1. Перед установкой необходимо выдержать фильтр при комнатной температуре не менее 3-х часов.
2. Перед началом работ перекройте подачу холодной воды к месту подключения (рис. 1) и сбросьте давление, открыв смеситель.
3. Убедитесь, что колбы фильтра надежно затянуты\*. При необходимости подтяните их.



\* Периодически проверяйте надежность затяжки колб фильтра и подтягивайте их по мере необходимости.

**Внимание!** Положение вертикальной наклейки строго по центру лицевой части фильтра не гарантирует герметичности соединения. Положение наклейки может меняться при затяжке резьбового соединения колбы.

## СХЕМА ПОДКЛЮЧЕНИЯ



- |   |   |    |   |
|---|---|----|---|
| 1 | Скоба   | 9  | Гайка цангового зажима $\frac{1}{4}$ " JG |
| 2 | Переходник $\frac{1}{2}$ " x $\frac{1}{4}$ " JG | 10 | Кран                                      |
| 3 | Кольцо уплотнительное                           | 11 | Чашка декоративная                        |
| 4 | Корпуса   | 12 | Резиновая прокладка                       |
| 5 | Тройник-адаптер с краном                        | 13 | Шайба пластмассовая                       |
| 6 | Трубка соединительная $\frac{1}{4}$ " JG        | 14 | Гайка крепежная с шайбой                  |
| 7 | Картриджи                                       | 15 | Пистон                                    |
| 8 | Крышка корпуса                                  | 16 | Упорное пластиковое кольцо                |

## ПОРЯДОК ПОДКЛЮЧЕНИЯ

Система подключается к магистрали холодной воды.

1. Достаньте фильтр из упаковочной коробки.
2. Удалите транспортные заглушки. Нажмите концом отвертки на пластиковое кольцо в разъеме и без усилий снимите заглушку (рис. 1).
3. Разрежьте трубку из комплекта подключения на две части и присоедините каждую из них на вход и выход фильтра.

**Внимание! Вход – первая ступень (таблица, стр. 3).  
Выход – третья ступень (таблица, стр. 3).**

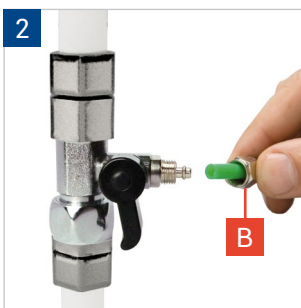
4. Установите фильтр в удобном для эксплуатации месте. При креплении фильтра к вертикальной поверхности высота от пола до нижней точки корпуса должна быть не менее 15 см. В противном случае возникнут трудности с заменой картриджа.



## ПОДКЛЮЧЕНИЕ К ВОДОПРОВОДУ

Убедитесь, что подача воды к месту подключения перекрыта!

1. Установите тройник-адаптер (А) на магистраль холодной воды, уплотнив соединения (рис. 1).



2. В гайку (В) вставьте пластиковую трубку (рис. 2). Трубку вставьте в штуцер шарового крана до упора и плотно закрутите гайку (рис. 3).

## ПОДКЛЮЧЕНИЕ КРАНА ЧИСТОЙ ВОДЫ

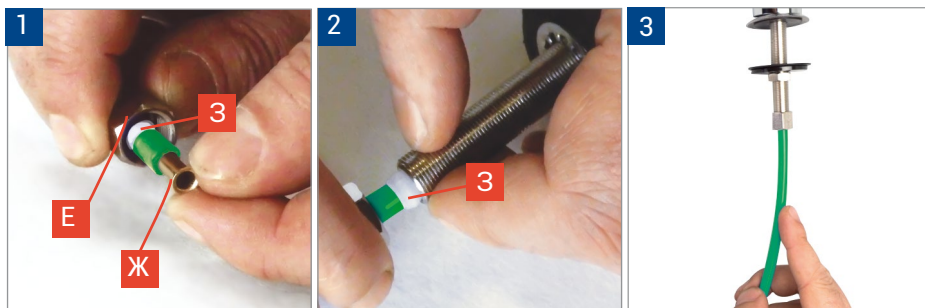
1. Просверлите в мойке отверстие диаметром 12 мм.
2. Произведите сборку крана в следующей последовательности (см. СХЕМА ПОДКЛЮЧЕНИЯ):

- кран
- чашка декоративная
- резиновая прокладка
- пластмассовая шайба
- металлическая гроверная шайба
- гайка

Закрепите кран на мойке

3. Подключение фильтра к крану чистой воды:

- В гайку (Е) проденьте пластиковую трубку.
- Наденьте на конец трубки упорное пластиковое кольцо (З) (рис. 1).
- Пистон (Ж) вставьте внутрь трубки до упора (рис. 1).
- Закрутите на резьбовой шток крана гайку (рис. 3).



## НАЧАЛО РАБОТЫ

Перед началом эксплуатации промойте фильтр в течение 2-5 минут.

Промывку фильтра также следует производить после замены картриджей и после длительного (более 5 суток) перерыва в эксплуатации.

После установки нового фильтра или смены картриджей в системе остается воздух. Это приводит к избыточной аэрации воды (вода может иметь молочно-белый цвет). По мере работы фильтра воздух из системы уйдет, и очищенная вода станет прозрачной.

## ОБСЛУЖИВАНИЕ ФИЛЬТРА

| Показания обслуживанию                | Картридж     | Вид обслуживания                  |
|---------------------------------------|--------------|-----------------------------------|
| Появление признаков накипи            | БС, Арагон 2 | Регенерация                       |
| Заметное снижение скорости фильтрации | Арагон 2     | Механическая очистка. Регенерация |
| Снижение качества воды                | СВС          | Замена                            |

По истечении ресурса или срока службы картриджей они подлежат замене.

### ВНИМАНИЕ!

При замене рекомендуется использовать только картриджи «Гейзер».

Несоблюдение этого требования может привести к изменению функционала и технических характеристик водоочистителя.

## МЕРЫ ПРЕДОСТОРОЖНОСТИ. ХРАНЕНИЕ И ТРАНСПОРТИРОВКА

Предохраняйте фильтр от ударов, падений, воздействия прямого солнечного света и отрицательных температур. Транспортировка фильтра допускается в любых закрытых транспортных средствах (кроме неотапливаемых отсеков самолетов) в соответствии с правилами и нормами перевозки, действующими на данном виде транспорта.

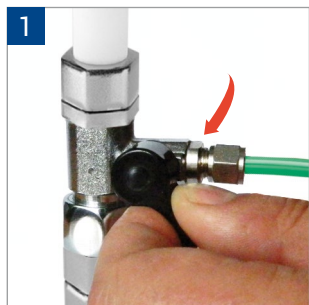
Хранение фильтра производится в упакованном виде, на расстоянии не менее 1 м от отопительных приборов, при температуре от +4 до +25 °С.

Не допускается воздействие аэрозолей, агрессивных и пахучих веществ.

Утилизация в соответствии с санитарными, экологическими и иными требованиями, установленными национальными стандартами в области охраны окружающей среды.

## ЗАМЕНА КАРТРИДЖЕЙ I, II, III СТУПЕНИ

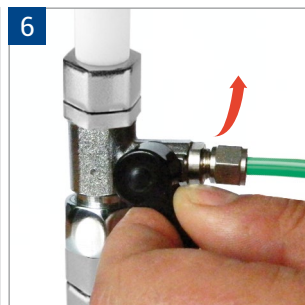
Перекройте воду на входе (1). Откройте кран чистой воды для сброса давления в системе (2). При помощи ключа открутите колбу фильтра (3), проверьте состояние уплотнительного кольца и при необходимости замените его, затем поменяйте соответствующий картридж (4, 5).



Уплотнительное кольцо перед повторной установкой рекомендуется смазать силиконовой смазкой (не путать с герметиком) или вазелином.

Установите колбу на место и затяните ключом.

Проверьте систему на герметичность (6).



## ОЧИСТКА И РЕГЕНЕРАЦИЯ КАРТРИДЖА АРАГОН 2

Механическая очистка и замена дозатора (если он входит в стандартную комплектацию или был установлен дополнительно)



Раскрутить, входящим в комплект поставки, ключом второй корпус и вывернуть картридж. Вылить из него воду. Очистить внешнюю поверхность картриджа мягкой щеткой под струей воды.



**Очистка от солей железа (проводится после механической очистки)**

В эмалированной или стеклянной посуде приготовить 3 литра горячего 3% -го раствора лимонной кислоты (40 г или 2 столовые ложки на литр воды).



Картридж на подставке поместить в мойку или отдельную ёмкость. Залить приготовленный раствор внутрь картриджа (через резьбовую горловину) до самого верха. Подливайте раствор до необходимого уровня до тех пор, пока жидкость, выходящая из картриджа, не станет чистой и прозрачной.

Приготовить 0,6 л 2% -го раствора питьевой соды (1 чайная ложка соды на 0,6 л).

Установить картридж в корпус и залить внутрь раствор соды. Заливать раствор нужно через горловину картриджа до тех пор, пока он сам и корпус не заполнятся раствором. Через час вылить раствор и собрать фильтр в обратном порядке.



Открыть кран чистой воды и пролить воду в течение 5 минут. Фильтр готов к работе.

### **Очистка от солей жесткости (проводится после механической очистки)**

В ёмкость 1,5–2 л насыпать 40 г лимонной кислоты, 30 г (2 чайные ложки) питьевой соды и залить 1 л воды. Заливать воду следует в несколько приемов, поскольку в процессе очистки происходит вспенивание (выделение углекислого газа). Установить картридж в корпус и полностью залить его приготовленным раствором (примерно 0,6 л). Оставить на 10–12 часов, после чего вынуть картридж и вылить отработанный раствор. Поставить картридж вертикально в мойку и пролить через него оставшийся раствор, заливая внутрь через резьбовую горловину, и дать полностью стечь.

Вымыть водой остатки раствора из картриджа в два этапа. Сначала 3 литра воды поместить порциями до самого верха картриджа через резьбовую горловину. Затем обернуть горловину полиэтиленовой пленкой и закрепить её резинкой или бечевкой. Перевернуть и выкрутить соответствующим ключом донную заглушку. Поставить в мойку в этом положении вертикально и пролить ещё 3 литра воды, как описано выше. Снять пленку и вернуть на место донную заглушку. Собрать фильтр в обратном порядке. Открыть кран для чистой воды и промыть фильтр водой со скоростью 1–1,5 л/мин в течение 3 мин.

**При проведении регенерации необходимо остерегаться попадания промышленных растворов в глаза, поскольку это может вызывать болевые ощущения.**

**При попадании в глаза, тщательно промыть их водой!**

### **ОЧИСТКА КАРТРИДЖА БС ОТ СОЛЕЙ ЖЕСТКОСТИ (РЕГЕНЕРАЦИЯ)**

Перекройте воду перед фильтром и откройте кран чистой воды, чтобы сбросить давление. Открутите колбу фильтра ключом, входящим в комплект. Выньте картридж БС из корпуса. Отверните крышку картриджа и пересыпьте его содержимое в стеклянную или пластиковую ёмкость объемом не менее 2 л.

Приготовьте 1 литр насыщенного раствора поваренной нейодированной соли (300 г соли на 1 литр воды) и залейте им ионообменную смолу.

**Внимание!** Возможно бурление раствора из-за выходящего из смолы воздуха. Это нормальное явление.

Перемешайте содержимое ёмкости и оставьте на 1 – 2 часа, периодически перемешивая.

Аккуратно слейте раствор соли. Залейте смолу холодной водой. Перемешайте, слейте воду. Повторите операцию ещё два раза.

Пересыпьте смолу в корпус картриджа и заверните крышку.

Установите картридж в колбу. При необходимости замените уплотнительные кольца. Уплотнительное кольцо перед установкой рекомендуется смазать силиконовой смазкой (не путать с герметиком) или вазелином. Установите колбу на место в фильтр и затяните ключом. Проверьте герметичность системы, открыв подачу воды на фильтр. Промойте фильтр в течении 2–5 мин. Система готова к эксплуатации.

**Внимание!** При проведении регенерации необходимо избегать попадания промышленных растворов в глаза, так как это может вызывать болевые ощущения. При попадании в глаза тщательно промойте их водой!

## ГАРАНТИЙНЫЕ ОБЯЗАТЕЛЬСТВА

Гарантийный срок эксплуатации фильтра — 3 года со дня продажи. При отсутствии даты продажи и штампа торгующей организации срок гарантии исчисляется с даты выпуска фильтра. Гарантия не распространяется на картриджи, для них в таблице на стр. 4 указан ресурс. Замена картриджа по гарантии при обнаружении в них заводских дефектов, производится только после проведения экспертизы представителями сервисной службы.

Изготовитель снимает с себя ответственность за работу фильтра и возможные последствия в случаях, если:

- технические параметры товара находятся в пределах, установленных изготовителем в данной инструкции по эксплуатации;
- фильтр или комплектующие имеют механические повреждения;
- при подключении и эксплуатации не соблюдались требования данной инструкции;
- преждевременный выход из строя частей изделия произошел по причине несвоевременной замены комплектующих или эксплуатации изделия в условиях, не соответствующих требованиям к исходной воде, установленным данной инструкцией;
- пользователем были самостоятельно внесены изменения в конструкцию в ходе ремонта или модернизации;
- картриджи выработали свой ресурс;
- фильтр использовался не по назначению (для очистки агрессивных жидкостей);
- имели место обстоятельства непреодолимой силы и другие случаи, предусмотренные законодательством.

Срок службы фильтра - 10 лет. Техническое обслуживание и постгарантийный ремонт производятся предприятием-изготовителем или его региональными представителями.

Сервисная служба гарантирует в течение 6 месяцев бесплатное устранение неисправностей в соединениях и креплениях фильтра, возникших по вине предприятия-изготовителя при проведении работ по установке фильтра.

### ИЗГОТОВИТЕЛЬ: ООО «АКВАТОРИЯ»

#### Юридический адрес:

195279, Россия, г. Санкт-Петербург, ш. Революции, д. 69, корп. 6, лит. А.  
Телефон/факс: +7 (812) 605-00-55 (многоканальный)

#### Почтовый адрес:

195279, г. Санкт-Петербург, а/я 379  
e-mail: office@geizer.com  
Интернет-магазин: shop.geizer.com



Декларация о соответствии:

ТС N RU Д-RU.Н003.В.00113 от 12.03.2015

TU 3697-023-48981941-2014

**ПО ВОПРОСАМ ГАРАНТИЙНОГО ОБСЛУЖИВАНИЯ ОБРАЩАТЬСЯ:**

### ГАРАНТИЙНЫЙ ТАЛОН

Дата выпуска

**Заполняет торгующая организация**

Дата продажи \_\_\_\_\_

Штамп магазина \_\_\_\_\_

## АДРЕСА СЕРВИСНОЙ СЛУЖБЫ

- **САНКТ-ПЕТЕРБУРГ**  
ш. Революции, 69  
Телефон/факс: +7 (812) 605-00-55
- **МОСКВА**  
ул. Южнопортовая, 7  
Телефон: +7 (495) 380-07-45
- **РОСТОВ-НА-ДОНУ**  
ул. Вавилова, 67  
Телефон: +7 (863) 206-17-91  
+7 (863) 206-17-94
- **КРАСНОДАР**  
ул. Тургенева, 139  
Телефон: +7 (861) 221-05-82  
+7 (861) 221-13-64
- **КРАСНОЯРСК**  
ул. Глинки, 37 «Д», офис 2-1  
Телефон: +7 (391) 264-95-43
- **НОВОСИБИРСК**  
Северный проезд, 33  
Телефон: +7 (383) 335-78-50
- **УФА**  
ул. 50 лет Октября, 28  
Телефон: + 7 (347) 229-4891
- **САРАТОВ**  
ул. Большая Казачья, д. 39  
Телефон: +7 (8452) 49-27-70
- **ЕКАТЕРИНБУРГ**  
ул. Амундсена, д. 52.  
Телефон: +7 (343)318-26-39
- **ЛАТВИЯ**  
**РИГА**  
ул. Саламандрас, 1 LV-1024  
Телефон: +371 675-653-00
- **СЕРБИЯ,**  
**БЕЛГРАД**  
Бульвар Южный, 136  
Телефон: +381 141 744-20-77
- **ЧЕШСКАЯ РЕСПУБЛИКА,**  
**ПРАГА**  
8, Соколовская ул. 1276/152  
Телефон: +420 222 368 239

# ТАЛОН

на установку

бытового стационарного фильтра

## Гейзер-3

- **РУМЫНИЯ,**  
**БУХАРЕСТ**  
Сектор2, шоссе Морарилор, 1, здание 7, оф.140  
Телефон: + (40) 317-10-17-90
- **КАЗАХСТАН,**  
**АЛМАТЫ**  
пр. Райымбека 221/2  
Телефон: +7 (727) 313-29-68

## В ДРУГИХ ГОРОДАХ

**Координаты службы сервиса в вашем городе  
вы можете уточнить на сайте [www.geizer.com](http://www.geizer.com)  
или по телефону в Санкт-Петербурге (812) 605-00-55**

### Сервисная служба оказывает дополнительные услуги:

- Анализ воды
- Подбор и монтаж фильтров для квартир, частных домов, офисов
- Замена картриджей в стационарных и магистральных фильтрах
- Продажа расходных материалов и комплектующих для фильтров

При оказании комплексных услуг предоставляется скидка на материалы.

## СТАНДАРТНОЕ ПОДКЛЮЧЕНИЕ

Производится бесплатно только на трубы диаметром 0,5 дюйма и при наличии крана для отключения воды непосредственно в квартире. Состоит из следующих видов работ с использованием поставляемого с фильтром комплекта для подключения:

- установка тройника и шарового крана в подводящую водопроводную трубу;
- установка крана для чистой воды на мойку;
- монтаж фильтра и подводящей арматуры;
- проверка системы на герметичность и функциональность.

Данный талон дает право на бесплатное подключение бытового стационарного фильтра компании ГЕЙЗЕР в Санкт-Петербурге (в пределах КАД, кроме населенных пунктов: Кронштадт, Стрельна, Петергоф, Ломоносов, Лисий Нос и их окрестностей), Москве (в пределах МКАД), Ростове-на-Дону, Краснодаре, Красноярске, Новосибирске.

## ОТДЕЛЬНО ОПЛАЧИВАЕТСЯ

- выезд представителя предприятия-изготовителя в нерабочее время;
- выезд представителя предприятия-изготовителя за пределы зоны, указанной в пункте «Стандартное подключение»;
- подключение к существующим точкам водоснабжения, где не обеспечено гибкое соединение и требуется изменение конструкции трубопровода с применением специального инструмента и дополнительных материалов и комплектующих;
- установка крана для чистой воды на поверхность, изготовленной из материала, требующего применения специального оборудования (чугун, керамогранит и другие искусственные материалы).

Сервисная служба предприятия-изготовителя не несет ответственности за состояние подводящих водопроводных труб и сантехнической арматуры покупателя.

Неудовлетворительное состояние подводящих водопроводных труб, сантехнической арматуры и несоблюдение покупателем необходимых для подключения фильтра условий, изложенных в инструкции по эксплуатации, является основанием для отказа представителя предприятия-изготовителя осуществить подключение.

**ВНИМАНИЕ:** в случае самостоятельного подключения фильтра предприятие-изготовитель не несет ответственности и не принимает претензий, вызванных неправильным подключением.

## ГАРАНТИЙНЫЙ ТАЛОН НА ПОДКЛЮЧЕНИЕ

остается у покупателя



Модель фильтра \_\_\_\_\_ Дата установки «\_\_\_» \_\_\_\_\_ 20\_\_ г.

Адрес установки \_\_\_\_\_

ФИО представителя \_\_\_\_\_ Подпись \_\_\_\_\_

Стандартное подключение      ДА     НЕТ

(причина отказа)

Выполнены дополнительные работы: \_\_\_\_\_

## АКТ ВЫПОЛНЕННЫХ РАБОТ

остается у представителя сервисной службы



Модель фильтра \_\_\_\_\_ Дата установки «\_\_\_» \_\_\_\_\_ 20\_\_ г.

Адрес установки \_\_\_\_\_

ФИО представителя \_\_\_\_\_ Подпись \_\_\_\_\_

Стандартное подключение      ДА     НЕТ

(причина отказа)

Выполнены дополнительные работы: \_\_\_\_\_

ФИО покупателя \_\_\_\_\_ / e-mail \_\_\_\_\_

Согласен получать информацию о специальных предложениях компании (e-mail)

Претензий к установке не имею \_\_\_\_\_

(подпись покупателя)  
(штамп магазина)