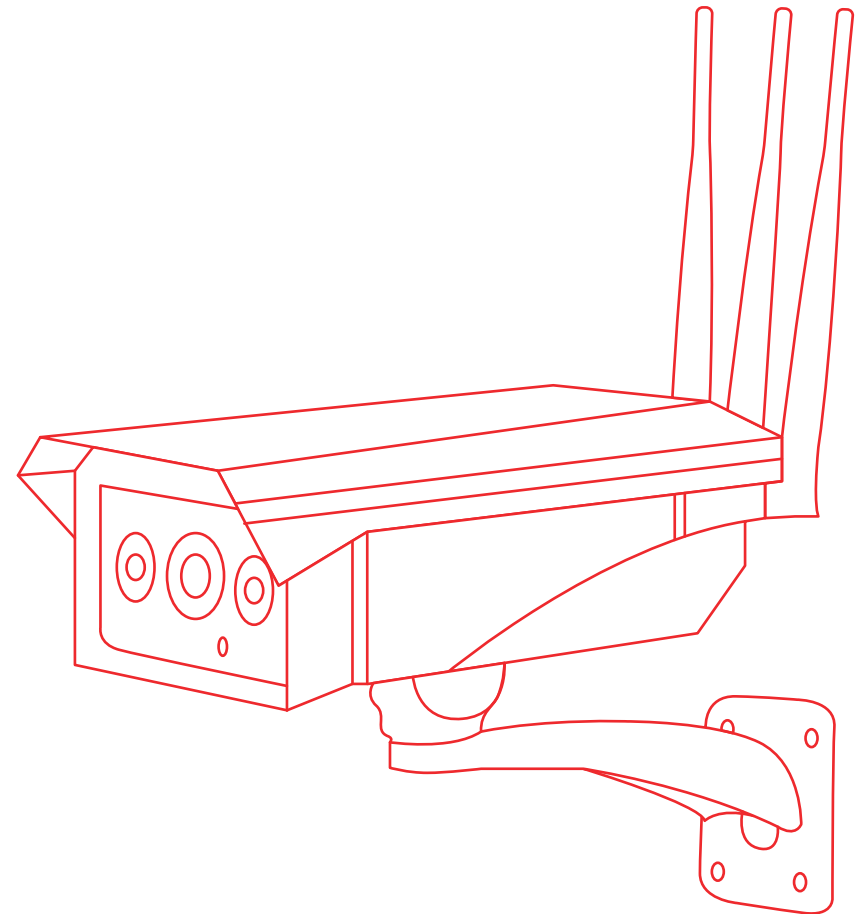


SKYBEAM

3 ГОДА ГАРАНТИИ



SKYBEAM



Видеокамера с поддержкой Wi-Fi и 4G
Модель: AS-IPS1302b/4g

Спасибо за покупку!

Вы стали обладателем современного и стильного гаджета SkyBeam, который верой и правдой будет служить Вам многие годы. Свет будущего уже в Вашем доме!

Комплектация

1. Камера
2. Блок питания
3. Три антенны
4. Кронштейн
5. Крепеж

Особенности видеокамеры

- Встроенный Wi-Fi роутер, может раздавать 4G интернет с SIM карты
- Поддержка 4G/LTE (SIM), Wi-Fi
- Водонепроницаемая, IP66
- Линзы 6 мм
- Разрешение: 1280×960P (H.264)
- Поддержка карт памяти до 128 Гб
- Поддержка ONVIF, AP mode, датчика движения
- 2 инфракрасных светодиода для подсветки в ночное время, дальность 20 м
- Питание: DC 12V/2A

Обратите внимание

Производитель оставляет за собой право изменить комплектацию и функционал устройства без предварительного уведомления.

Если у вас появились вопросы, посетите наш сайт <http://beam-power.com> или позвоните нам по номеру телефона: **+7(499) 394 21 02** с 10:00 до 18:00 в рабочие дни по Московскому времени.

Установка SIM карты

1. Разберите корпус, как показано на рисунках ниже
2. Вставьте SIM карту, как показано на рисунках ниже.
3. Соберите корпус.

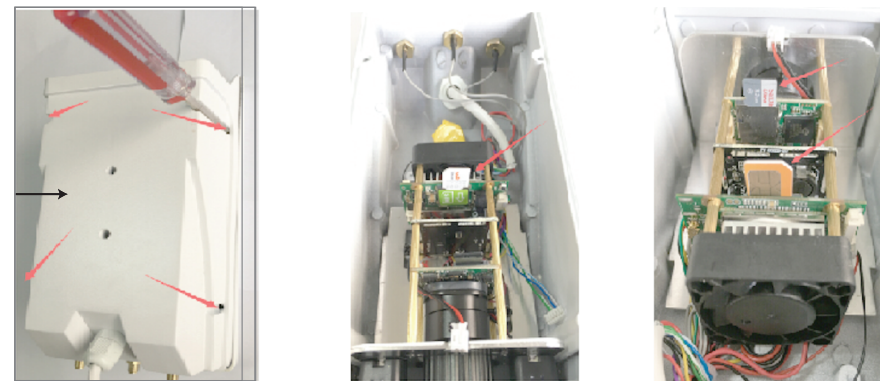


Рис. 1

Мобильное приложение

Отсканируйте код и установите приложение



При первом запуске приложения подключитесь в настройках телефона к сети wi-fi, как показано на рисунке 1, введите пароль, как на рисунке 2, и вы найдете приложение CamHi на рабочем столе телефона. Если подключение

онлайн — ок, если подключение оффлайн — проверьте правильность установки симкарты и перезагрузите камеру и мобильное устройство, после чего повторите подключение и запустите приложение.

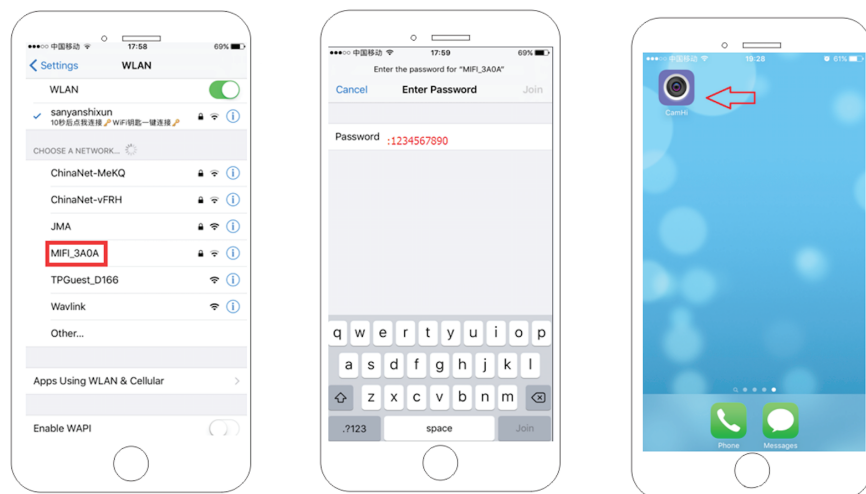


Рис. 2

Нажмите на добавить камеру, запустите поиск, введите пароль, и нажмите done как показано на рисунках 3–4

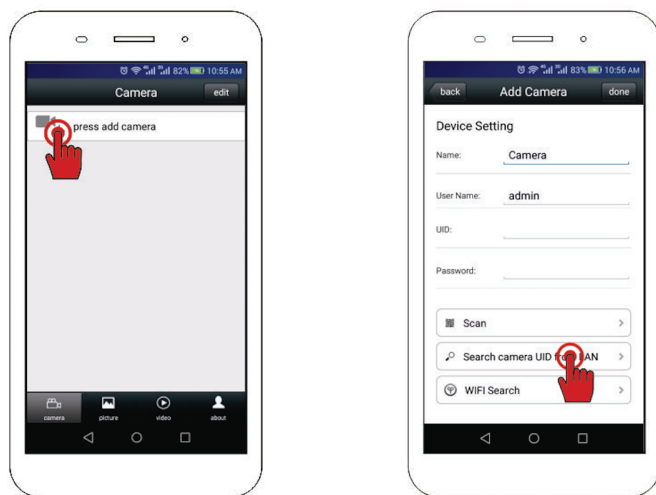


Рис. 3

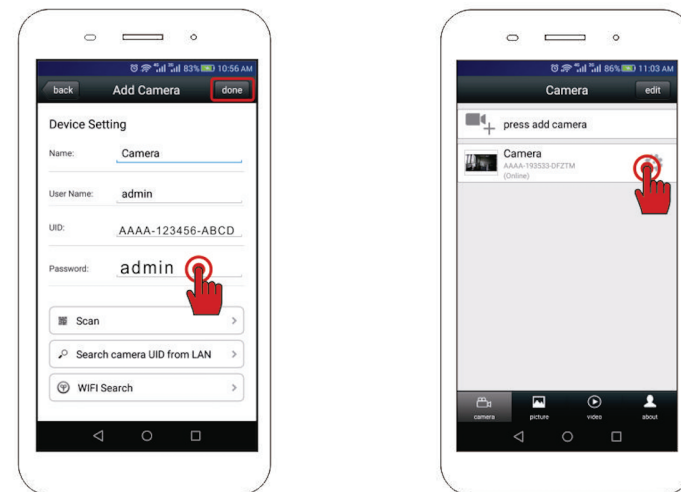
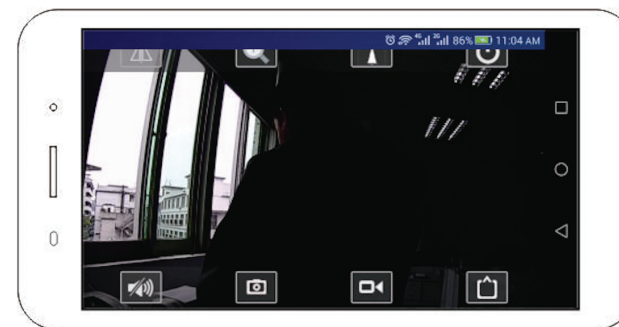


Рис. 4

Также вы можете редактировать список подключенных камер

Элементы управления



Отключить звук Сделать фото (сохраняет на телефоне) Вкл./Выкл. запись видео Выбрать разрешение

Операции на компьютере

Изменение IP адреса

Включите питание камеры и подключитесь к сети. Откройте закладку search tool и нажмите далее. Прделайте все шаги, как показано на рисунках ниже

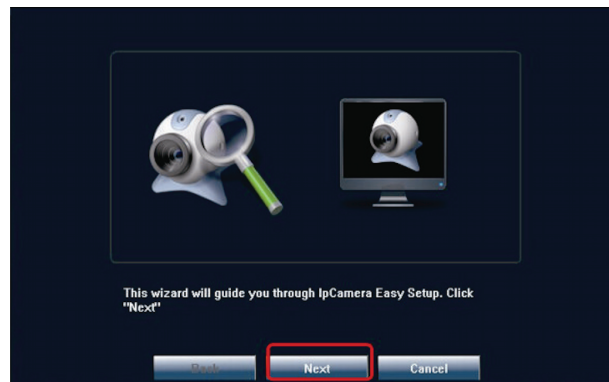


Рис. 5

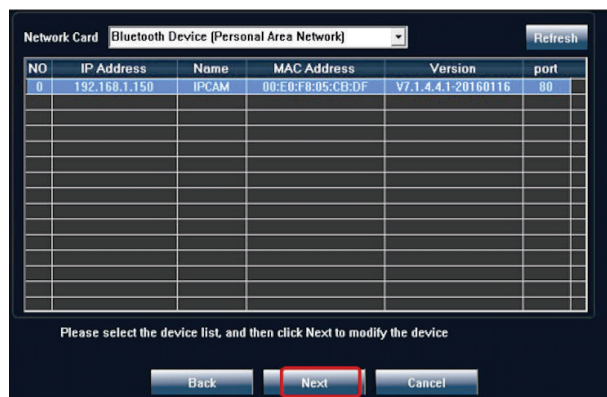


Рис. 6

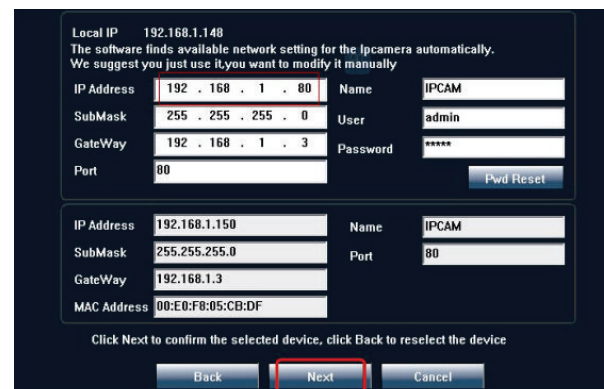


Рис. 7

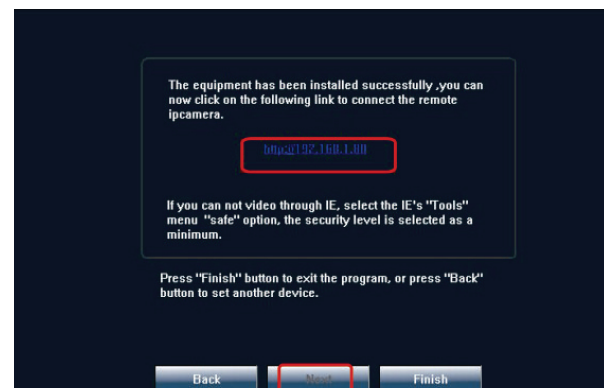


Рис. 8

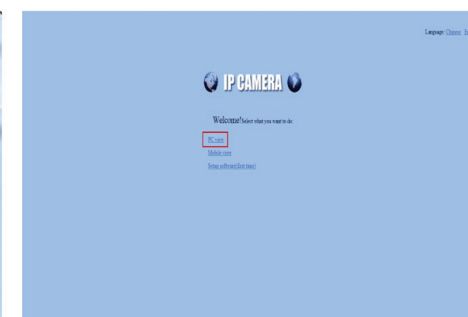


Рис. 9

Web-интерфейс

Введите логин/пароль - admin/admin

Таким образом вы заходите в веб-интерфейс вашей камеры и можете удаленно просматривать содержимое.

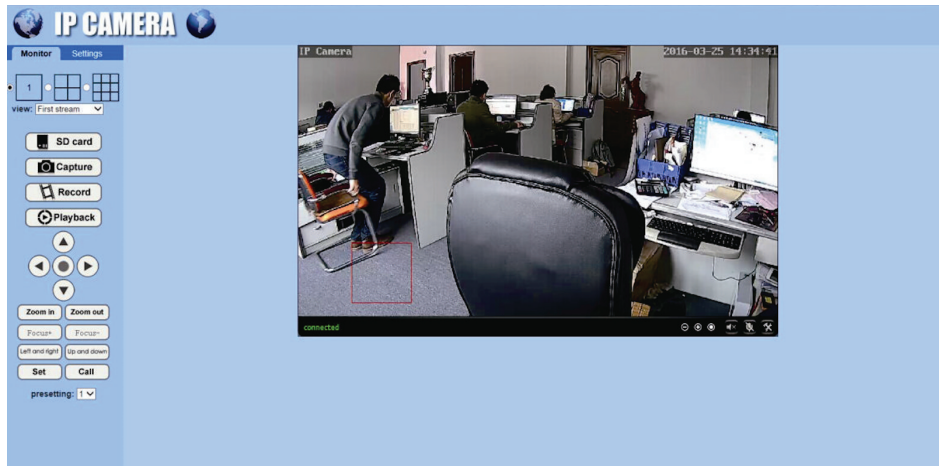


Рис. 10

Настройка компьютерного клиента

Включите камеру и подключитесь к сети. Установите h264 на компьютер. выполните все шаги согласно рисункам.

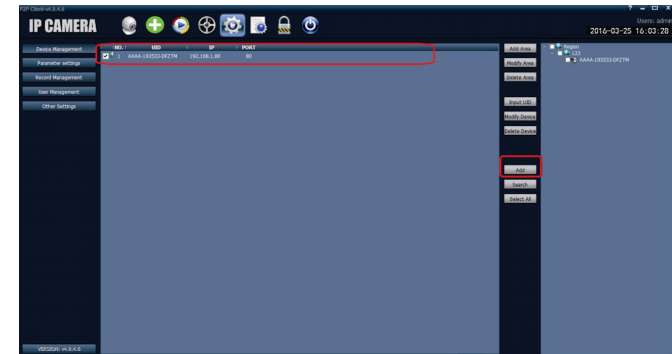


Рис. 12

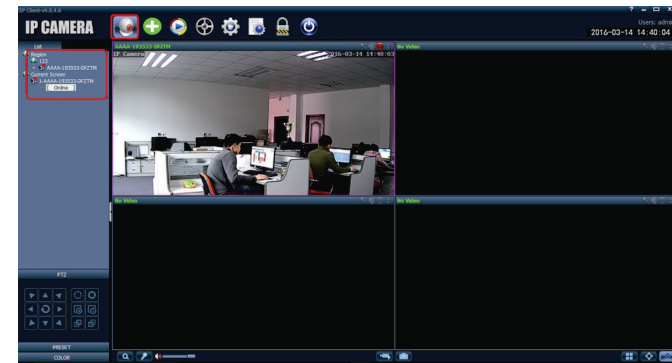


Рис. 13

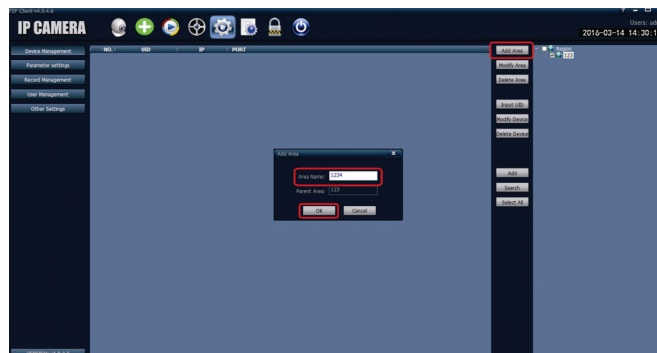


Рис. 11

Технические характеристики

4G режим	FDD-LTE, TDD-LTE, WCDMA/HSPA+, TD-SCDMA, GSM/GPRS/EDGE
Рабочие частоты	LTE B1/B3/B8/B38/B39/B40/B41, WCDMA 2100/900MHz, TD-SCDMA B34/B39, TD-SCDMA B34/B39, GSM/GPRS/EDGE: 900/1800MHz
Скорость	FDD-LTE/TDD-LTE: up 50M / down 150Mbps HSPA+: up 5.76M / down 21Mbps TD-SCDMA: up 2.2Mbps / down 2.8Mbps
Тип симкарты	microSIM
WiFi	802.11b/g/n, Max. 72Mbps; 2412MHz-2472MHz; Open, WPA-PSK, WPA2-PSK

Гарантийный талон

Дата и место приобретения: _____

Штамп магазина/продавца: _____

Условия гарантии

Гарантия действует при условии соблюдения правил хранения, транспортировки, монтажа и эксплуатации. Гарантия не распространяется на устройства со следами механического, термического воздействия, вскрытия корпуса, а также со следами воздействия любых жидкостей.