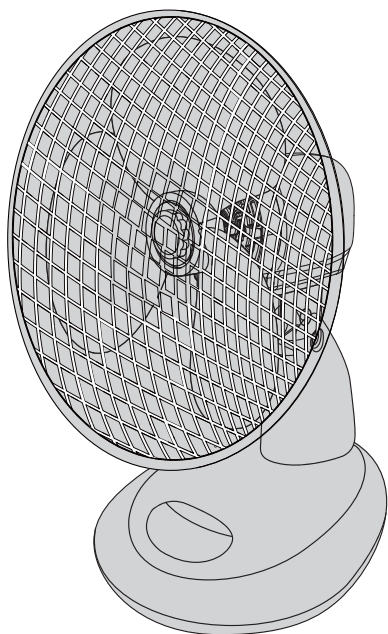




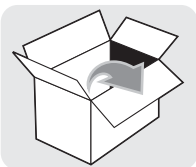
DESK FAN
TX-602D



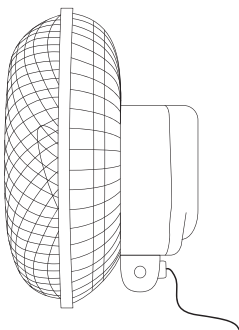
- RU** Руководство По Сборке и Эксплуатации
- KZ** Құру Және Пайдалану Жетекшілігі
- UA** Керівництво По Збірці і Експлуатації
- EN** Assembly - Use - Maintenance Manual

EAN CODE: 3276000265832

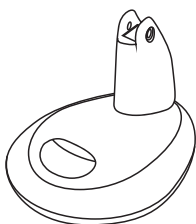




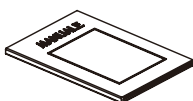
(A) x1



(B) x1



(C) x1



(AA) x1



(BB) x1





Attention danger / Atención: Peligro / Atencão perigo / Attenzione pericolo / Προσοχή κίνδυνος /
Uwaga niebezpieczeństwo / Внимание! Опасно! / Увага! Небезпечно! / Atenție, pericol / Caution danger
/ Абай болыңыз! Қауіпті!



Observez / Atención / Aviso / Osservare / Προσέξτε / Przestrzegać / Соблюдайте правила техники
безопасности / Дотримуйтеся правил техніки безпеки / Respectați / Observe / Қауіпсіздік техникасы ережелерін сақтаңыз



Raccordé / Conectado / Ligado / Connesso / Με σύνδεση / Podłączono / Подключено /
Під'єднано / Conectat / Connected / Қосулы



Hors tension / Apagado / Desligado da alimentação / Fuori tensione / Εκτός τάσης / Odłączenie zasilania /
Не под напряжением / Не під напругою / Scoatere de sub tensiune / Power off / Қысым берілмеген



Mise sous tension / Puesta en tensión / Ligaçao da alimentação / Messo sotto tensione /
Σύνδεση με το ηλεκτρικό δίκτυο / Włączenie zasilania / Включение под напряжением /
Під'єднання під напругу / Punere sub tensiune / Power up / Қысымның қосылуы



Nettoyage / Limpieza / Limpeza / Pulizia / Καθαρισμός / Czyszczenie / Чистка / Очищення /
Curățare / Cleaning / Тазарту



Maintenance / Mantenimiento / Manutenção / Manutenzione / Σέρβις / Utrzymanie /
Техническое обслуживание / Технічне обслуговування / Mentenanță / Maintenance / Техникалық қызмет көрсету



Correct / Correcto / Correcto / Corretto / Σωστό / Dobrze / Правильный /
Правильно / Corect / Correct / Дұрыс



Incorrect / Incorrecto / Incorrecto / Errato / Λάθος / Źle / Неправильный /
Неправильно / Incorect / Incorrect / Дұрыс емес



Mentions légales & consignes de sécurité / Instrucciones legales y de seguridad / Avisos legais e instruções de segurança /
Istruzioni legali e di sicurezza / νομικό σημείωμα και οδηγίες ασφαλείας / uwagi prawne i instrukcja bezpieczeństwa /
руководство по технике Безопасности и правовым нормам / керівництво з техніки Безпеки і правовим нормам /
manual privind siguranța și aspectele juridice / Legal & safety instructions / Қауіпсіздік техникасы және құқықтық
нормалардың жетекшілігі

Notes / Observaciones / Notas / Note /
Σημειώσεις / Notatki / Примечания /
Прімітки / Note / Notes / Ескерту

A

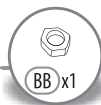
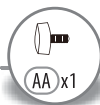
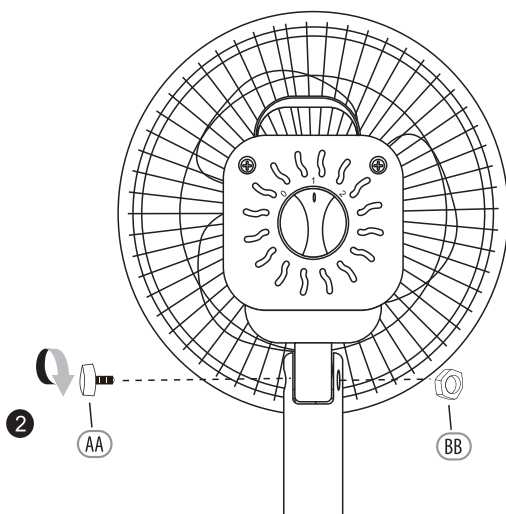
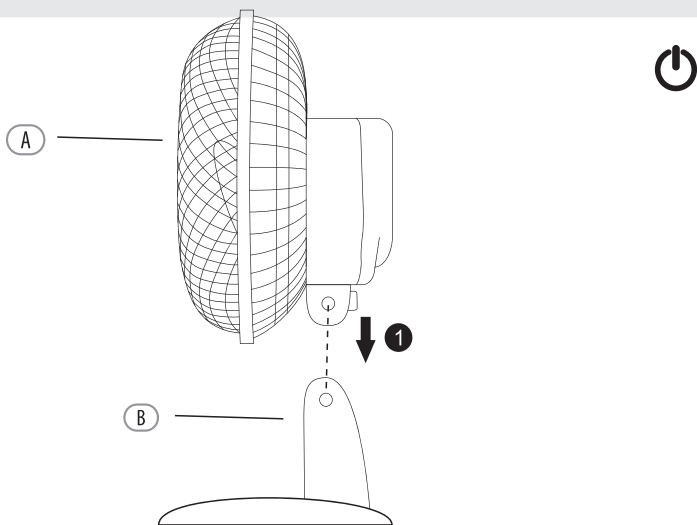
RU Сборка

UA Збірка

EN Assembly

KZ Жинау

1



3

B

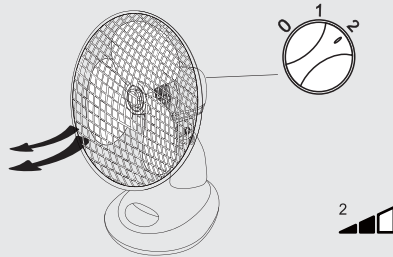
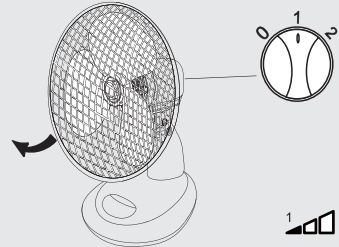
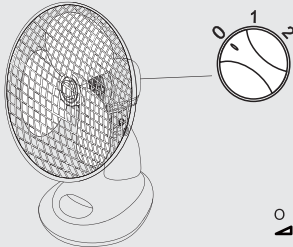
RU Использование

UA Використання

EN Use

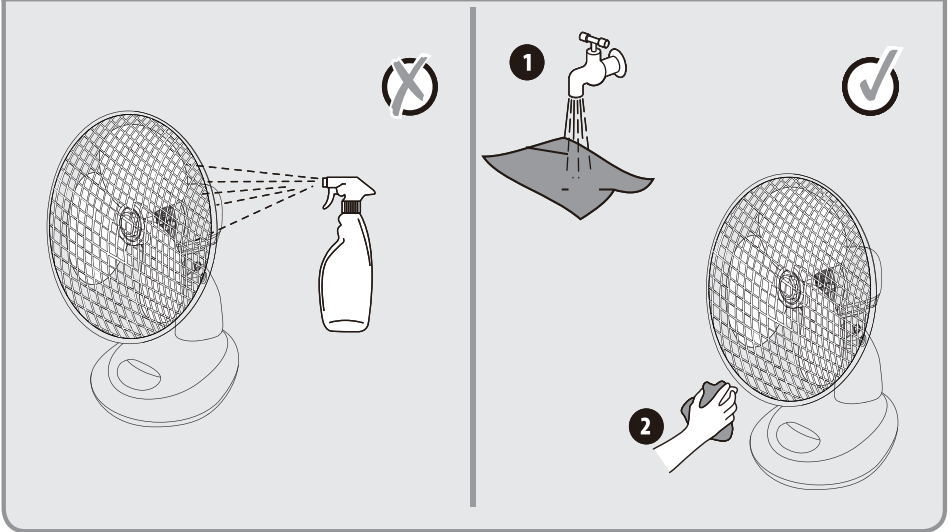
KZ Пайдалану

1

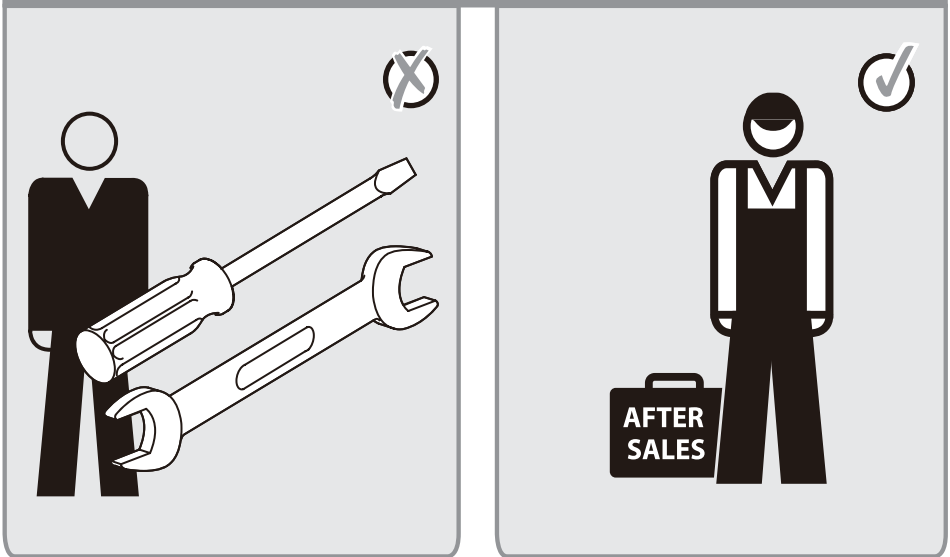




1



2



RU Зимний период

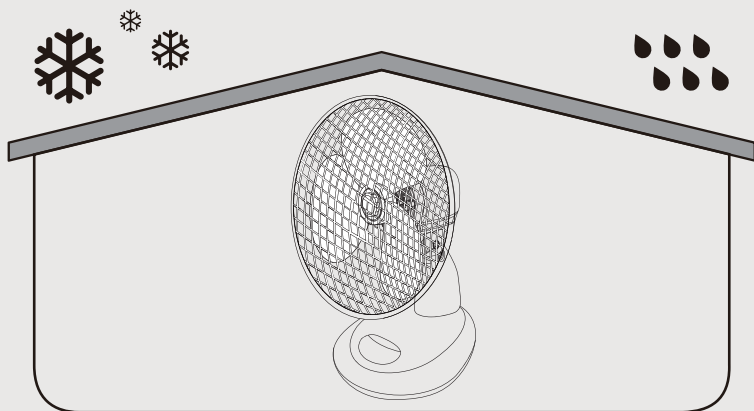
UA Зимовий період

EN Winter storage

KZ Қыс мезгілінде

D

1



* Garantie 2 ans / 2 años de garantía / Garantia de 2 anos / Garanzia 2 Anni / Εγγύηση 2 ετών / Gwarancja 2-letnia / Гарантия 2 года / Гарантія 2 років / Garanție 2 ani / 2-years guarantee / Кепілдік 2 жыл



FR ADEO Services - 135 Rue Sadi Carnot - CS 00001
59790 RONCHIN - France

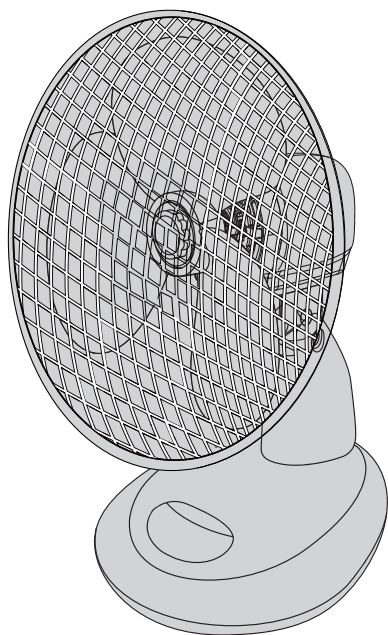
RU ООО ЛЕРУА МЕРЛЕН ВОСТОК, 141031, Московская область,
Мытищинский район, г. Мытищи, Осташковское шоссе,
д.1, РОССИЯ

UA ТОВ «Леруа Мерлен Україна»,
вул. Полярна 17а, м. Київ 04201, Україна

Made in P.R. C. 2017



DESK FAN TX-602D



- RU** Руководство По Технике Безопасности и Правовым нормам
- KZ** Қауіпсіздік Техникасы және Құқықтық Нормалардың Жетекшілігі
- UA** Керівництво з Техніки Безпеки і Правовим нормам
- EN** Legal&Safety Instructions

EAN CODE:3276000265832

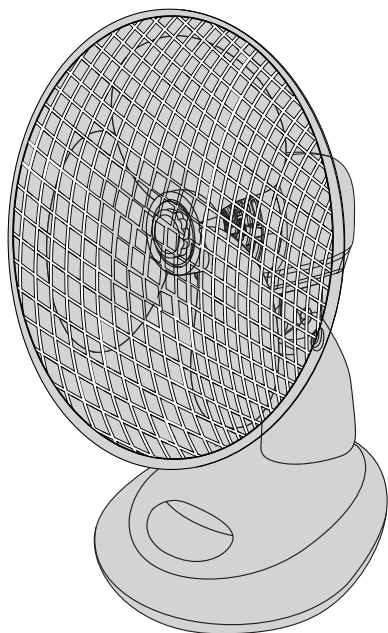
Traduction de la version originale du mode d'emploi / Traducción de las Instrucciones originales / Tradução das Instruções Originais / Traduzione delle istruzioni originali / Μετάφραση του πρωτότυπου οδηγίου / Tłumaczenie instrukcji oryginalnej / Перевод оригинала инструкции / Переклад оригінальної інструкції / Traducerea instrucțiunilor originale / Original Instructions / Нұсқаулық түпнұсқасының аудармасы





Вентилятор настольный,
диам

RU Руководство По Технике
Безопасности и
Правовым нормам



Тэксинь Электрик Эпплайэнс Мануфэктур Ко Лтд. Адрес: No 36,
Хайтаньвэй Индастриал Эриа, Чжоуцзюнь, Танся, Цзянмэнь Сити, Гуандун, Китай

Дата изготовления: 10/2017

Копию сертификата соответствия или декларации о соответствии на данный товар можно получить на информационной стойке любого из магазинов Леруа Мерлен Восток. Лицо уполномоченное принимать претензии по качеству товара: ООО "Леруа Мерлен Восток"-141031, Московская обл. г. Мытищи, Осташковское ш. 1, РФ.

Срок службы (r) : 3 года

дата публикации инструкции: 10/2017

Traduction de la version originale du mode d'emploi / Traducción de las Instrucciones originales / Tradução das Instruções Originais / Traduzione delle istruzioni originali / Мерқоопон тапиртототумлобоғулул / Tłumaczenie instrukcji oryginalnej / Перевод оригинала инструкции / Переклад оригінальної інструкції / Traducerea instruciunilor originale / Original Instructions / Нусқадұлх түпнұсқасының аудармасы



Предупреждающие символы



Внимательно прочтите данную инструкцию



Внимание



Устройство класса II

RU

СОДЕРЖАНИЕ

1. Общие правила безопасности
2. Специальные правила безопасности
3. Защита окружающей среды
4. Характеристики устройства

1. Общие правила безопасности



Перед использованием устройства полностью прочтите данную инструкцию и сохраните ее для последующего обращения. При необходимости передайте ее третьему лицу.

ВНИМАНИЕ: При работе с электроприборами необходимо соблюдать основные меры предосторожности, что позволит снизить риск возгорания, поражения электрическим током и телесных повреждений.

1) Общие правила

Следует убедиться, что характеристики данного устройства соответствуют параметрам вашей сети.

Во избежание поражения электрическим током запрещается погружать устройство в воду и другие жидкости. Не использовать рядом с водой.

Предназначено строго для эксплуатации внутри помещения.

Запрещается размещать на устройстве посторонние предметы.

Запрещается отключать вилку от сети мокрыми руками: риск поражения током.

Не транспортировать во включенном состоянии.

Устанавливать на ровную надежную поверхность. В целях предотвращения несчастных случаев хранить в недоступном для детей месте.

Эксплуатация или техническая модификация данного устройства, осуществляемые без соблюдения установленных требований, могут повлечь риск для здоровья и безопасности.

Запрещается демонтировать устройство или помещать в него посторонние предметы.

Этот прибор может использоваться детьми старше 8 лет

и лицами с ограниченными физическими, сенсорными или умственными способностями, а также лицами, не имеющими соответствующего опыта или знаний, если они пребывают под наблюдением или если им были даны инструкции по полностью безопасному использованию прибора и если они воспринимают сопутствующие риски. Недопустимо, чтобы с прибором играли дети. Дети без присмотра родителей не должны самостоятельно проводить чистку и уход.

2) Искробезопасность

Во избежание опасности поврежденный шнур питания подлежит замене производителем, его сервисной службой или специалистом с аналогичной квалификацией.

2.Специальные правила безопасности

Перед чисткой или обслуживанием устройства следует отключить его от сети питания.

До снятия защитного корпуса убедитесь, что провод питания вентилятора извлечен из электрической розетки.

3. Защита окружающей среды

Безопасная для окружающей среды утилизация



RU

Способствуйте защите окружающей среды!
Соблюдайте требования местных норм и законов: сдавайте вышедшие из строя электроприборы в специализированные центры сортировки отходов. Упаковка может быть переработана. Выбрасывайте упаковочные материалы в специальные контейнеры для упрощения работ специализированных центров по сортировке отходов.

4. Характеристики устройства

ТЕХНИЧЕСКИЕ ХАРАКТЕРИСТИКИ

Номинальное напряжение	220-240 V
Номинальная частота тока	50Hz
Номинальная мощность	15W
Рабочая температура	20 ± 5 °C
Класс защиты	II
Максимальная производительность вентилятора	9.5m ³ /min
Уровень шума вентилятора	46dB(A)
Удельная производительность	0.63 (m ³ /min)/W

Ескерту рәміздері



Ескерту рәміздері



Назар аударыңыз



II сыныпты құрылғы

KZ

Мазмұны

1. Жалпы қауіпсіздік ережелері
2. Арнайы қауіпсіздік ережелері
3. Қоршаған ортаны қорғау
4. Құрылғының сипаттамасы

1. Жалпы қауіпсіздік ережелері



Құрылғыны қолданар алдында осы нұсқаулықты толық оқып шығып, кейін де пайдалану үшін сақтап қойыңыз. Қажет болса, үшінші тұлғаға беріңіз.

HAZAR AUDARYŪIZ: электр құралдарымен жұмыс жасағанда негізгі сақтану шараларын орындау қажет. Ол тұтану, электр тогының ұруы, дененің зақымдану тәуекелін төмендетеді.

1) Жалпы ережелер

Осы құрылғы сипаттамасының Сіздің желіңіздің өлшемдеріне сай келетініне көзіңізді жеткізіп алғаныңыз дұрыс. Электр тогының ұруынан аулақ болу үшін, құрылғыны суға және басқа да сұйықтықтарға батыруға, тигізуге тыйым салынады. Судың жанында пайдаланбаңыз. Тек кеңсе ішінде пайдалануға ғана арналған.

Құрылғыға бөтен зат, бұйымдарды қоюға тыйым салынады.

Ток көзіне тұтқырды ылғалды, су қолмен қосуға, сөндіруге тыйым салынады: ток ұру қаупі бар.

Қосылған күйде жылжытып, орнын ауыстыруға болмайды. Тегіс, сенімді жерге орналастыру қажет. Келеңсіз жағдайларға жол бермеу мақсатында балалардың қолы жетпейтін жерге сақталсын.

Осы құрылғының белгіленген талаптарды сақтамастан, пайдаланылуы немесе техникалық жетілдірілуі денсаулыққа қауіп төндіруі және қауіпсіздік шараларына нұқсан келтіруі мүмкін. Құрылғының жөндеуін жетілдіріп немесе оған басқа заттарды, бұйымдарды қоюға тыйым салынады.

Бұл құрылғыны 8 жастан асқан балалар және егер олар қадағалаулы немесе оларға аталмыш құрылғының толық қауіпсіз қолданылуына байланысты нұсқаулықтар берілген болса және/немесе олар құрылғыны пайдаланудың тәуекелін түсінетін болса, физикалық, сенсорлық, ақыл-есі шектеулі жандар, сондай-ақ, сәйкес білімі немесе тәжірибесі жоқ жандар пайдалана алады. Құрылғымен балалардың ойнауына жол берілмейді.

Ата-аналарының қарауынсыз балалар құрылғыны өз беттерінше тазалап, жинамаулары тиіс.

2) Тұтану қауіпсіздігі

Қауіп төндірмеу мақсатында, ақауланған ток көзінің сымын оны өндіруші, не оның қызмет көрсетушісі немесе ұқсас біліктілікке ие маманы ауыстыруы тиіс.

KZ

2. Арнайы қауіпсіздік ережелері

Құрылғыны тазалар немесе оған қызмет көрсетер алдында оны ток көзінен ажыратып алу қажет. Қорғау қалыбын шешпес бұрын, желдеткіштің токқа қосылу сымының электр көзінен ажыратылғанына көзіңізді жеткізіп алыңыз.

3. Қоршаған ортаны қорғау

Қоршаған ортаға қауіпсіз тазарту



KZ

Қоршаған ортаны қорғауға атсалысыңыз!
Жергілікті Заң және нормалардың талаптарын орындаңыз: істен шыққан электр құрылғыларын қоқысты сұрыптайтын арнайы орталықтарға тапсырыңыз. Қорап қайта өңделуі мүмкін. Қорап материалдарын қоқыстарды сұрыптайтын арнайы орталықтардың жұмысын жеңілдетуге арналған арнайы контейнерлерге тастаңыз.

4. Құрылғының сипаттамасы

ТЕХНИКАЛЫҚ СИПАТТАМАЛАР

Атаулы қысымы	220-240 V
Токтың атаулы жиілігі	50Hz
Атаулы қуаты	15W
Жұмыс жасау температурасы	$20 \pm 5^{\circ}\text{C}$
Қорғау сыныбы	II
Желдеткіштің ең жоғары өнімділігі	$9.5\text{m}^3/\text{min}$
Желдеткіштің шуыл деңгейі	46dB(A)
Өлшемді өнімділігі	$0.63 (\text{m}^3/\text{min})/\text{W}$

Символи повідомлень і попереджень



Уважно читайте цю інструкцію



Увага



Пристрій класу II

UA

ЗМІСТ

1. Загальні правила безпеки
2. Особливі правила безпеки
3. Захист довкілля
4. Характеристики пристрою

2. Загальні правила безпеки

Перед тим, як використовувати пристрій, прочитайте всю інструкцію, і потім зберігайте її для подальшого використання. У разі потреби передайте цю інструкцію іншій особі.

УВАГА: Під час використання електричних пристроїв завжди слід дотримуватися базових правил безпеки, аби знизити ризик нещасного випадку, враження електричним струмом, тілесних ушкоджень.

1) Загальні правила

Переконайтеся, що характеристики цього пристрою відповідають характеристикам місця встановлення. Аби уникнути враження електричним струмом, не занурюйте пристрій у воду чи іншу рідину, не користуйтеся ним поблизу води.

Цей пристрій призначений лише для використання всередині приміщень.

Не ставте на пристрій жодних предметів. Жодне використання або технічні зміни у цьому пристрою, що не є дозволеними, представляють небезпеку як для вашого здоров'я, так і для вашої безпеки.

Не встромляйте у пристрій жодних предметів, не розбирайте його.

Цей пристрій може використовуватися дітьми віком від 8 років та особами із фізичними, чуттєвими та розумовими вадами або тими, яким бракує досвіду чи знань, лише під належним наглядом та після навчання користуванню пристроєм із повною безпекою та усвідомленням ризиків. Діти не повинні гратися з пристроєм. Діти не повинні займатися чищенням та доглядом без нагляду.

2) Безпека поводження з електрикою

Якщо кабель живлення пошкоджено, виробник, його агент з обслуговування або інші кваліфіковані особи мають замінити його, щоб уникнути небезпеки.

UA

3.Особливі правила безпеки

Перед тим, як доглядати за пристроєм або чистити його, від'єднайте його від мережі.

Переконайтеся, що кабель живлення вентилятора від'єднано від розетки перед тим, як знімати захисний кожух.

4.Захист довкілля

Утилізація пристрою, не шкідлива для довкілля



Візьміть участь у захисті довкілля!

Дотримуйтеся місцевих норм: після завершення користування доставляйте електричні пристрої до належного центру сортування відходів. Упаковка підлягає вторинному використанню. Викидайте упаковку так, щоб не зашкодити довкіллю та полегшати збирання відходів центрами сортування відходів.

UA

5.Характеристики пристрою

ТЕХНІЧНІ ХАРАКТЕРИСТИКИ

Номінальна напруга	220-240 V
Номінальна частота	50Hz
Номінальна потужність	15W
Навколишня робоча температура	20 ± 5 °C
Клас захисту	II
Максимальний потік	9.5m ³ /min
Рівень шуму від вентилятора	46dB(A)
Робоча продуктивність	0.63 (m ³ /min)/W

Symbols



Read the instructions



Caution



Class II Equipment

EN

CONTENTS

1. General safety instructions
2. Specific safety rules
3. Environmental protection
4. Appliance specifications

1. General Safety Instructions

Read this instruction manual thoroughly before using the appliance and save it for future reference and if necessary pass the instruction manual on to a third party.

WARNING: When using electrical appliance, basic safety precautions should always be followed to reduce the risk of fire, electrical shock and personal injury.

1) General

Check if the electrical specifications of this appliance are compatible with your installation.

To protect against electrical hazard, do not immerse in water or other liquids. Do not use near water.

This appliance is for indoor use only.

Do not place objects on top of the unit.

Do not unplug the unit if your hands are wet, electrical shock could occur.

Do not carry the appliance while it is operating.

Place it on a secure and level area. Keep out of reach of children to prevent any accident.

Unauthorized use and technical modifications to the appliance can lead to danger to life and health.

Do not push any object into the appliance. Do not disassemble the appliance.

This appliance can be used by children aged from 8 years and above and persons with reduced physical, sensory or mental capabilities or lack of experience and knowledge if they have been given supervision or instruction concerning use of the appliance in a safe way and understand the hazards involved. Children shall not play with the appliance. Cleaning and user maintenance shall not be made by children without supervision.

2) Electrical safety

If the supply cord is damaged, it must be replaced by the manufacturer, its service agent or similarly qualified persons in order to avoid a hazard.

EN

2. Specific Safety Rules

Disconnect from mains before maintenance or cleaning.
Ensure that the fan is switched off from the supply mains before removing the guard.

3.Environmental protection

Environment friendly disposal



You can help protect the environment!

Please remember to respect the local regulations: hand in the non-working electrical equipments to an appropriate waste disposal centre. The packaging material is recyclable. Dispose of the packaging in an environmentally friendly manner and make it available for the recyclable material collection-service.

EN

4.Appliance specifications

TECHNICAL CHARACTERISTICS

Rated voltage	220-240 V
Rated frequency	50Hz
Rated wattage	15W
Ambient operating temperature	$20 \pm 5^{\circ}\text{C}$
Protection class	II
Maximum fan flow rate	$9.5 \text{ m}^3/\text{min}$
Fan sound power level	46dB(A)
Service value	$0.63 (\text{m}^3/\text{min})/\text{W}$

* Garantie 2 ans / 2 años de garantía / Garantia de 2 anos / Garanzia 2 Anni / Εγγύηση 2 ετών / Gwarancja 2-letnia / Гарантия 2 года / Гарантія 2 років / Garanție 2 ani / 2-years guarantee / Кепілдік 2 жыл



FR ADEO Services - 135 Rue Sadi Carnot - CS 00001
59790 RONCHIN - France

RU ООО ЛЕРУА МЕРЛЕН ВОСТОК, 141031, Московская область,
Мытищинский район, г. Мытищи, Осташковское шоссе,
д.1, РОССИЯ

UA ТОВ «Леруа Мерлен Україна»,
вул. Полярна 17а, м. Київ 04201, Україна

Made in P.R. C. 2017