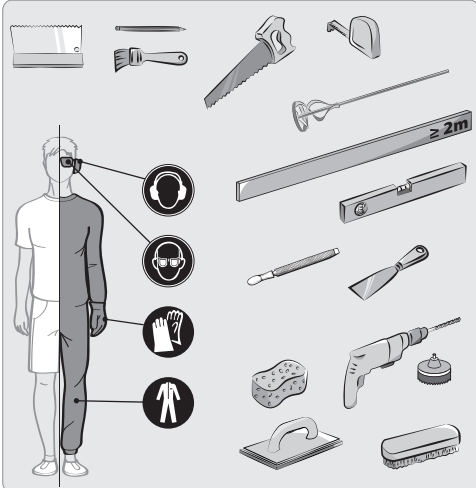


▲ ВАЖНО!
ПЕРЕД ВЫПОЛНЕНИЕМ УСТАНОВКИ ВНИМАТЕЛЬНО ПРОЧТИТЕ ЭТО РУКОВОДСТВО И СОХРАНИТЕ ЕГО ВМЕСТЕ С ЧЕКОМ О ПОКУПКЕ. В ЭТОМ РУКОВОДСТВЕ ИЗЛОЖЕНА ИНФОРМАЦИЯ, НЕОБХОДИМАЯ ДЛЯ НАДЛЕЖАЩЕЙ УСТАНОВКИ И ТЕХНИЧЕСКОГО ОБСЛУЖИВАНИЯ ПРОДУКТА.

Уважаемый клиент,
 Благодарим за покупку нашего продукта. При его разработке мы постарались учесть все ваши пожелания. Если вам нужна помощь, сотрудники магазина всегда готовы ее предоставить.

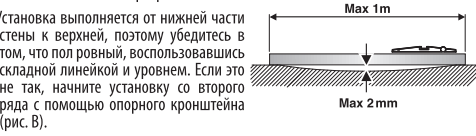
▲ ПЕРЕД УСТАНОВКОЙ



ШАГ 1. ПОДГОТОВКА ПОВЕРХНОСТИ

Условия установки: поверхность должна быть гладкой, сухой, чистой и не должна отслаиваться. Удалите все имеющиеся обои, снимите старую краску с поверхности крупнозернистой наждачной бумагой. Если на стенах есть плитка или гипсокартон, сделайте на них несколько царапин для лучшего сцепления панелей.

Перед монтажными работами стену необходимо покрыть грунтом глубокого проникновения. В случае работы со шлакобетонными стенами или стенами в плохом состоянии рекомендуем перед установкой выровнять поверхность путем укладки и разравнивания бетонной смеси.



ШАГ 2. НАНЕСЕНИЕ НАПРАВЛЯЮЩЕЙ МАРКИРОВКИ



Направляющая маркировка может начинаться либо от низа стены, если пол ровный (рис. А), либо от опорного кронштейна (см. шаг 3), где это необходимо (рис. В). Нанесите горизонтальные направляющие линии по всей стене с интервалом, эквивалентным трем рядам панелей.

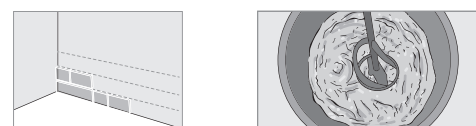
ДЛЯ РАБОТЫ НА НЕБОЛЬШИХ УЧАСТКАХ ДОСТАТОЧНО ЛИНЕЙКИ И УРОВНЯ. ПРИ НАНЕСЕНИИ НАПРАВЛЯЮЩИХ ЛИНИЙ НА БОЛЬШИХ СТЕНАХ ПОЛУЗИТЕСЬ ШНУРОМ.

ШАГ 3. УСТАНОВКА



▲ ВАЖНО!
 Для обеспечения цветовой гармонии совмещайте панели из различных упаковок. При наличии неровностей не забудьте опилить рашпилем заднюю часть брикетов.

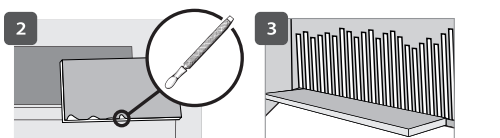
Установка при отсутствии дефектов на полу



Нанесите установку на уровне пола, проведя три направляющие линии (рис. А).

▲ ВАЖНО!

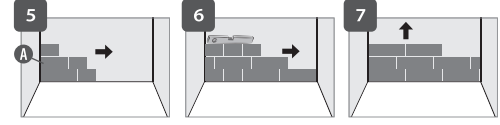
Наносите клей как на стену, так и на панели, учитывая вес и размер облицовочных панелей. Всегда очищайте щеткой заднюю часть каждой панели, чтобы улучшить адгезию клея.



При наличии неровностей можно ободерать края, чтобы облегчить приклеивание панели к стене.

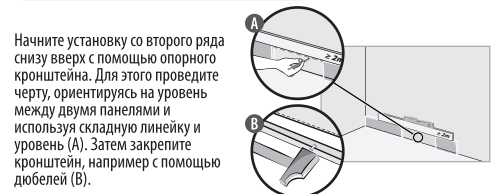
Крепко прижмите для улучшения сцепления со стеной. Регулярно убирайте излишки клея.

▲ ВАЖНО!
 При выполнении установки с чередованием рисунков ряд выше должен начинаться с панели, разрезанной на две части (иллюстрация 5, часть А).



Продолжайте установку, сначала заполнив участок, эквивалентный трем панелям, и постепенно двигаясь вправо на три ряда (или влево, в зависимости от продукта).

Установка при наличии дефектов на полу



После крепления опорного кронштейна проведите три направляющие линии и продолжите установку, следуя инструкциям 1-7.

Затем снимите опорный кронштейн, чтобы сделать на стене нижние разрезы ручной пилой.



Чтобы отрезать торцы панелей, прислоните панель к стене и нанесите линию среза, ориентируясь на последнюю единицу, установленную в (А). Отрежьте панель, начиная с задней стороны, чтобы не повредить декоративную отделку передней стороны. Прислоните отрезанную часть к стене (В).



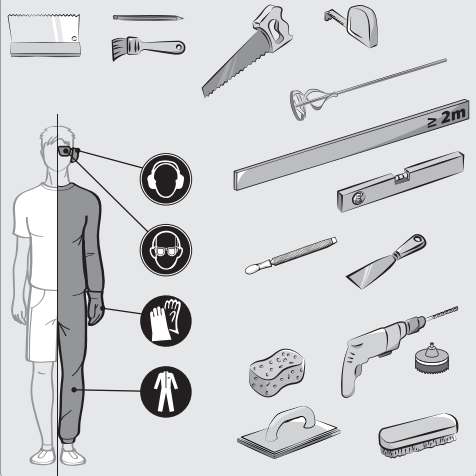
ШАГ 4. ИСПОЛЬЗОВАНИЕ И ТЕХНИЧЕСКОЕ ОБСЛУЖИВАНИЕ

Этот продукт предназначен только для использования внутри помещений и для установки исключительно на стенах. Не приклеивайте его к дереву, металлу, плитке, а также в местах с высокой влажностью и не подвергайте воздействию температур, превышающих 50 °C в помещении или 70 °C на открытом воздухе. Для очистки используйте средства с нейтральным уровнем pH. Не устанавливайте рядом с дымоходом или печью. Берегите от брызг воды. Не подходит для установки в ванной комнате. После установки рекомендуется нанести на облицовочные панели подходящее защитное средство (водонепроницаемый защитный материал). Рекомендуется сначала провести тест на небольшой площади облицовочной панели, чтобы убедиться в том, что средство не меняет внешний вид панели. Избегайте разбрызгивания продуктов (вина, красителей, краски для волос и т. п.), от которых на облицовочном покрытии могут остаться пятна. Не трите абразивной губкой. Не рекомендуется устанавливать этот продукт на кухне, за исключением случаев, когда перед панелями установлено средство защиты (прозрачное стекло) во избежание контакта с окисляющими продуктами или водой. Это облицовочное покрытие не подходит для душевых кабин. Хранить продукт в сухом, защищенном от влаги месте. Температурный лимит отсутствует. Беречь от ударов.

▲ МАҢЫЗДЫ
ОРНАТУ ЖҰМЫСТАРЫН ОРЫНДАМАС БҰРЫН, ОСЫ НҰСҚАУЛЫҚТЫ МҰҚАТ ОҚЫП ШЫҒЫҢЫЗ ЖӘНЕ ОНЫ САТПАЙ АЛУ ТУРАЛЫ ТҮТІРКЕПТЕН БІРГЕ САҚПАЙ ҚОЙМЫҢЫЗ. ОСЫ НҰСҚАУЛЫҚТА ӨНІМДІ ДҰРЫС ОРНАТУ ЖӘНЕ ТЕХНИКАЛЫҚ ҚЫЗМЕТ КӨРСЕТУ ҮШІН ҚАЖЕТТІ АҚПАРАТ ҚАМТЫЛҒАН.

Құрметті тұтынушы,
 Осы өнімді сатып алғаныңызға рақмет. Бұл өнім сіздің талаптарыңызды қанағаттандыру мақсатында әзірленген. Егер қандай да бір көмек қажет болса, дүкендегі сатушылар тобы сізге көмектесуге дайын.

▲ ОРНАТПАС БҰРЫН



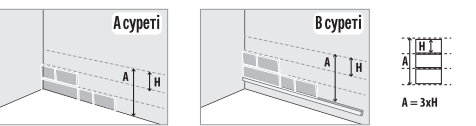
1-ҚАДАМ. БЕТКЕЙДІ ДАЙЫНДАҢЫЗ

Орнату шарттары: орнатылатын беткей тегіс, құрғақ, таза және қабыршақтамаған болуы тиіс. Бұрыннан бар тұсқағазды алып, өскі сыдық бетін үрі түйіршікті өтүзуді қағазмен жырыл тегістейсіз. Егер қабырғаларда шилталар немесе гипсокартондар болса, қаптама панелдер жабысқақ жабысуы үшін қабырғаны қырып, біреуе жолақ салыңыз.*

Орнату алдында қабырғаларға терең ену тәсілемен бояуы жағу керек. Шлакоблоктан жасалған қабырғаға немесе өскірген қабырғаға орнатуға кіріспес бұрын, алдымен қабырға бетін тегістеуге кеңес беріңіз.

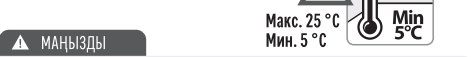


2-ҚАТАР. БАҒЫТТАУ НҮҚТЕЛЕРІН ЖАСАУ



Тегістік ақаулары жоқ едендер үшін бағыттау нүктелерін қабырғаның төменгі жағынан (А-сурет) немесе қажетті жерге орнатылған тірегіш кронштейннен (3-қадамға қараңыз) бастап орналастыруға болады. Келдене бағыттау сызықтары қаптама панелдердің 3 қатарына сәйкес қашықтықпен салыңыз. ШАҒЫН РАҚАЙМАҚТАР ҮШІН СЫЗҒЫШ ПЕН ТEGІCTІКТІ ӨПШЕУ ҚҰРАЛЫН ПАЙДАЛАҢЫЗ. ЖЕТІЛІКТІ БОЛУЫ ТИІС. ҮЛКЕНКЕ РАҚАЙМАҚТАР ҮШІН БАҒЫТТАУ СЫЗҒЫШ ЖАСАУ ҮШІН СЫЗДЫ ПАЙДАЛАҢЫЗ.

3-ҚАДАМ. ОРНАТУ



▲ МАҢЫЗДЫ
 Түс үйлесімділігін қамтамасыз ету үшін, әртүрлі бұдан алынған қаптама панелдерді бірге араластырып орналастыру керек. Брикетті артқы жағы тегіс болмаған жағдайда, оны жонуды ұмытпаңыз.

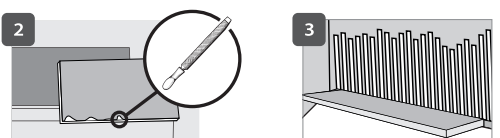
Ақаулары жоқ еденге орнату



3 бағыттағыш сызықты сызып пайдаланыңыз, еден деңгейіне орнатып бастаңыз (А суреті).

▲ ОРНАТПАС БҰРЫН

Қаптама панелдердің салмағы мен өлшемі ескерте отырып, қабырға мен панелдердің өкпеуіне де желімді жағуыңыз қажет. Желім қаптама панелге оңай жабысуы үшін, әр қаптама панелдің артқы жағын қылшақпен тазалаңыз.



Тегіс болмаған жағдайда, қаптама панелді қабырғаға жабыстыру оңай болуы үшін, жиіктерін жонып көріңіз.

Қабырғаның желім жағылған бөлігіне қаптама панелді артқы жағымен жабыстырыңыз.

Қабырғаға берік жабысуы үшін қатты басыңыз. Қаптама панелдерді былғал алмау үшін, артық желімді ылғал ысқышпен суртіп тұрыңыз.



3 панель сыятындай аймаққа алдымен желімді жабыстыру арқылы орнатыңыз және үш қатар сайын оң жаққа қарай (немесе өнімге байланысты сол жаққа қарай) жылжи отырып жабыстыруды жалғастырыңыз.

Ақаулары бар еденге орнату



Тірегіш кронштейн арқылы екінші қатардан бастап орнатыңыз. Орнату үшін, екі қаптама панелді теңестіріп, бұрыштық сызығымен және тегістікті өлшеу құралын (А) пайдаланып сызыңыз. Содан кейін кронштейнді дибелі (В) сияқты бекіткішпен бекітіңіз.

Тірегіш кронштейнді бекіткеннен кейін, үш бағыттау сызығын салып, 1-7 аралығындағы нұсқауларға сүйеніп, орнату процесін жалғастырыңыз.



Узындығы бойынша шеткі жағынан кесік жасау үшін, қабырғаға орнатылған қаптама панелді пайдаланып, тегістікті өлшеу құралындағы (А) соңғы бөлікке сүйеніп отырып, кесу сызығын салыңыз. Алдыңғы жағындағы декоративтік қабырға жақсидып алмас үшін, қаптама панелдің артқы жағынан бастап кесіңіз. Кесілген жағын қабырғаға қарай (В) орналастырыңыз.



4-ҚАДАМ. ПАЙДАЛАҢУ ЖӘНЕ ТЕХНИКАЛЫҚ ҚЫЗМЕТ КӨРСЕТУ

Бұл өнім тек гимарат ішінде ғана, атап айтқанда тек қабырғаға орнатуға арналған. Оны ағашқа, металлға, плиталарға немесе ылғалдылығы жоғары жерлерге не болмаса ылғалдатпайтын температура 50 °C немесе сыртында 70 °C болатын жерге жабыстырмаңыз. pH деңгейі қарныпты өніммен тазалаңыз. Түтін шығарғыш не пеш қасына орнатуға болмайды. Су шашыратын жерден алыс жерде сақтаңыз. Жуынатын белдемде орнатуға жарамсыз.

Орнатқаннан кейін, қаптама панелдерді үйлесімді өнімнің (су өткізбейтін қорғайтын материал) көмегімен қорғаған жөн. Өнім қаптама панелдердің сыртқы көрінісін өзгертуіне көз жеткізу үшін, қаптама панелдің шатын аймағына сынақ жасап көруге кеңес беріледі. Сыртқы қабаттың былғауы мүмкін өнімдердің (шарап, боғайш заттар, шашқа арналған бояу және т. б.) шашырауына жол бермеңіз. Қажайтатын ысқышпен тазаламаңыз.

Осы өнімді әсіресе орнатпаған жөн. Тек қаптама панелдердің алдыңғы жағын тотандыратын өнімдердің немесе судың тиюінен қорғап тұратын нәрсе (мөңдір шыны) болған жағдайда ғана асуіге орнатуға болады. Бұл қаптама панелді душ кабинаны үшін қолдануға болмайды. Өнімді құрғақ, ылғалдан қорғаулы жерде сақтаңыз. Температуралық шек жоқ. Соқырлардан қорғаныз.

Номер партии: смотреть на упаковка

Дата изготовления: смотреть на упаковке
 Шығарылған күні: қаптаманы қараңыз

Производитель: 141880, АО "Монолитстрой" Российская Федерация, МО, Дмитровский р-н, с. Рогачево, ул. Советская, стр. 36
 Өндіріс мекенжайы: 141880, "Монолитстрой" ақ Ресей Федерациясы, Мәскеу облысы, Дмитровский аймақ, ауылы Рогачево, Советская көшесі, 36 құрылыс



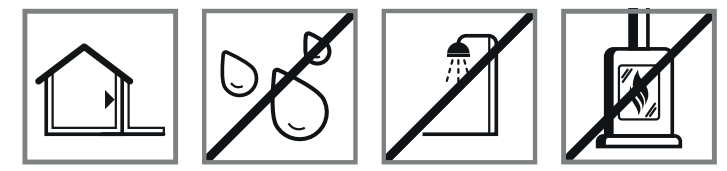
ИЗГОТОВИТЕЛЬ / Организация, принимающая претензии по качеству товара в РФ: АО "Монолитстрой" 141880, Московская область, Дмитровский р-н, с. Рогачево, ул. Советская, стр.36

ҚАЗАҚСТАН РЕСПУБЛИКАСЫНДА ӨНІМ САПАСЫ БОЙЫНША НАРАЗЫЛЫҚТАРДЫ ҚАБЫЛДАЙТЫН ҰЙЫМ: «Леруа Мерлен Қазақстан» ЖШС, Қазақстан Республикасы, 050000, Алматы қ., Қонаев көшесі, 77, «PARK VIEW» БО, 6-қабат, 07-кеңсе. Организация, принимающая претензии по качеству продукции в Республике Казахстан: «Леруа Мерлен Казахстан», Республика Казахстан, 050000, г. Алматы, ул. Кунеева, 77, БЦ «PARK VIEW», 6 этаж, офис № 07

ПОСТАВЩИК/ИМПОРТЕР/Организация, принимающая претензии по качеству товара в Республике Беларусь: ООО «Леруа Мерлен Бель», Минск, пр-т Победителей, д. 100, каб. 503

RU ПЛИТКА ДЕКОРАТИВНАЯ ГИПСОВАЯ ПРЯМОУГОЛЬНАЯ, ЦВЕТ СЕРЫЙ, 0,39 m²

KZ тікбұрышты гипсті сәндік тақтайша, түсі: СВР, 0,39 m²



RU Руководство по эксплуатации

KZ Пайдалану жөніндегі басшылық

EAN CODE : 3276007134391

2020/06-V02