



 **MEDIUM**

**MEDIUM**

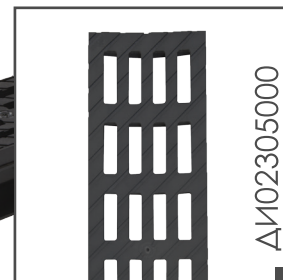
load class A,B

# Лоток 100.65 h85 пластиковый (черный) и комплектация

**MEDIUM 100**

## Место применения :

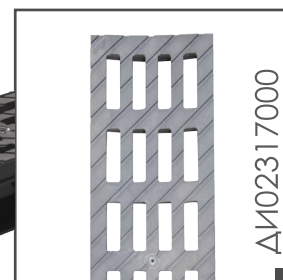
- загородное строительство для сбора воды с кровли и террас;
- в скверах и парках (для благоустройства);
- на велосипедных дорожках;
- на школьных дворах;
- въезд автомобилей;
- на стадионах;
- на тротуарах;
- плоская кровля, балконы;
- подземные и многоуровневые парковки;
- рынки, магазины.



### ■ ОПИСАНИЕ ПРОДУКТА

Безвинтовое крепление - защелкивание.

■ МАТЕРИАЛ  
РА



### ■ ОПИСАНИЕ ПРОДУКТА

Безвинтовое крепление - защелкивание.

■ МАТЕРИАЛ  
РА

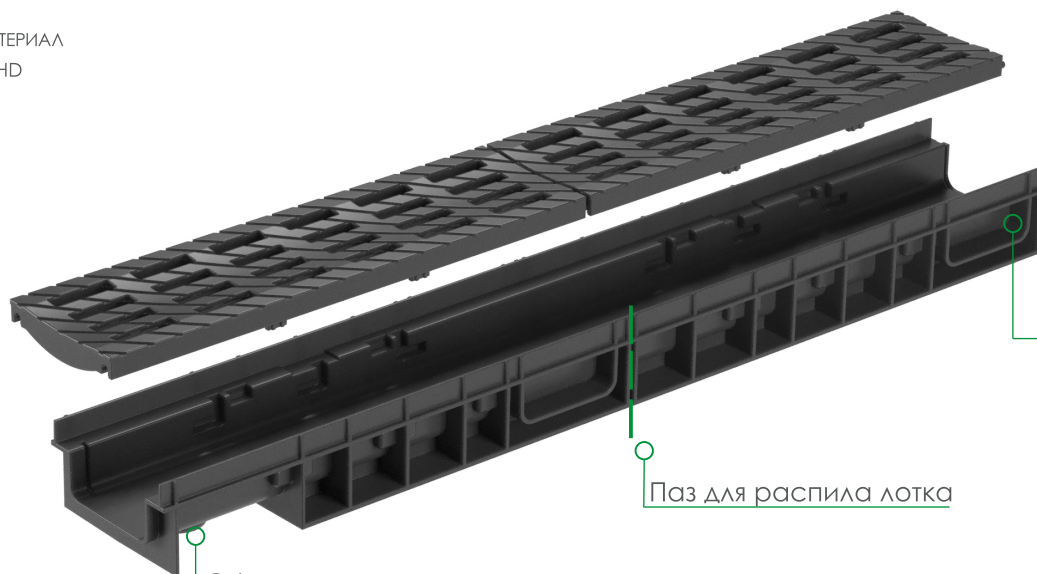
■ АРТИКУЛ КОМПЛЕКТОВ : ДИ 12805000  
ДИ 12817000

### ■ ОПИСАНИЕ ПРОДУКТА

Канал пластиковый системы Medium из вторичного ПЭ-ПП с решеткой пластиковой из полиамида. Имеет сформированное отверстие для подключения труб  $\varnothing 50$ ,  $\varnothing 110$  мм., специальный паз для подключения других лотков под углом  $90^\circ$  и специальный паз для распила лотка. Класс нагрузки В125.

### ■ МАТЕРИАЛ

PP-PEHD  
РА



Специальный паз для подключения других лотков под углом  $90^\circ$

Паз для распила лотка

Сформированное отверстие для подключения трубы  $\varnothing 110$  мм

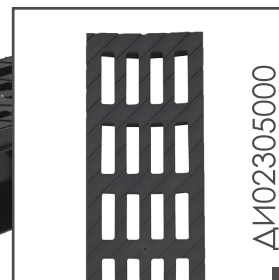
**2.78**  
КГ

# Лоток 100.95 h115 пластиковый (черный) и комплектация

**MEDIUM 100**

## Место применения :

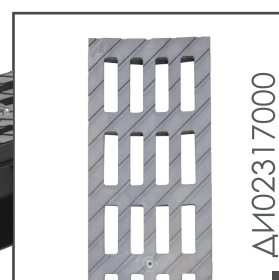
- загородное строительство для сбора воды с кровли и террас;
- в скверах и парках (для благоустройства);
- на велосипедных дорожках;
- на школьных дворах;
- въезд автомобилей;
- на стадионах;
- плоская кровля, балконы;
- подземные и многоуровневые парковки;
- пешеходные зоны;
- рынки, магазины.



ДИ102305000

■ ОПИСАНИЕ ПРОДУКТА  
Безвинтовое крепление - защелкивание.

■ МАТЕРИАЛ  
РА



ДИ102317000

■ ОПИСАНИЕ ПРОДУКТА  
Безвинтовое крепление - защелкивание.

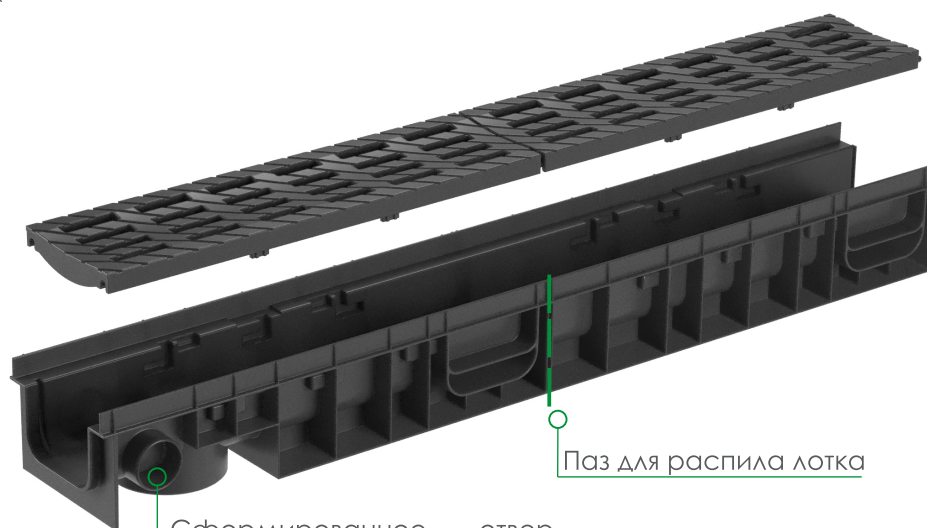
■ МАТЕРИАЛ  
РА

■ АРТИКУЛ КОМПЛЕКТОВ : ДИ 12105000  
ДИ 12117000

## ■ ОПИСАНИЕ ПРОДУКТА

Канал пластиковый системы Medium из вторичного ПЭ-ПП с решеткой пластиковой из полиамида. Имеет сформированное отверстие для подключения труб  $\varnothing 50$ ,  $\varnothing 110$  мм., специальный паз для подключения других лотков под углом  $90^\circ$ , специальный паз для распила лотка. Класс нагрузки B125.

■ МАТЕРИАЛ  
PP-PEHD  
РА



Специальный паз для подключения других лотков под углом  $90^\circ$

Паз для распила лотка

Сформированное отверстие для подключения трубы  $\varnothing 50$  мм – по 2 с каждой стороны лотка

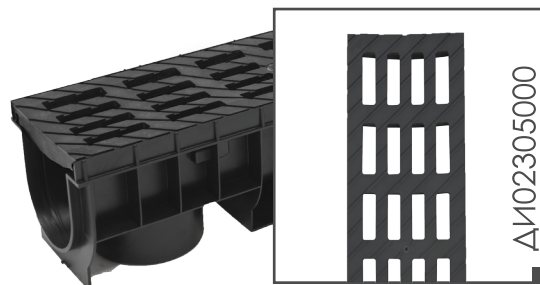
**2.98**  
КГ

# Лоток 100.125 h145 пластиковый (черный) и комплектация

**MEDIUM 100**

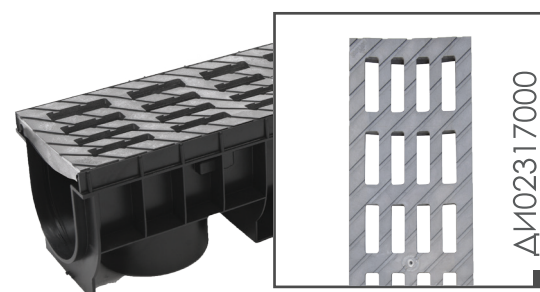
## Место применения :

- загородное строительство для сбора воды с кровли и террас;
- в скверах и парках (для благоустройства);
- на велосипедных дорожках;
- на школьных дворах;
- въезд автомобилей;
- на стадионах;
- на тротуарах;
- плоская кровля, террасы, балконы;
- подземные и многоуровневые парковки.



■ ОПИСАНИЕ ПРОДУКТА  
Безвинтовое крепление - защелкивание.

■ МАТЕРИАЛ  
РА



■ ОПИСАНИЕ ПРОДУКТА  
Безвинтовое крепление - защелкивание.

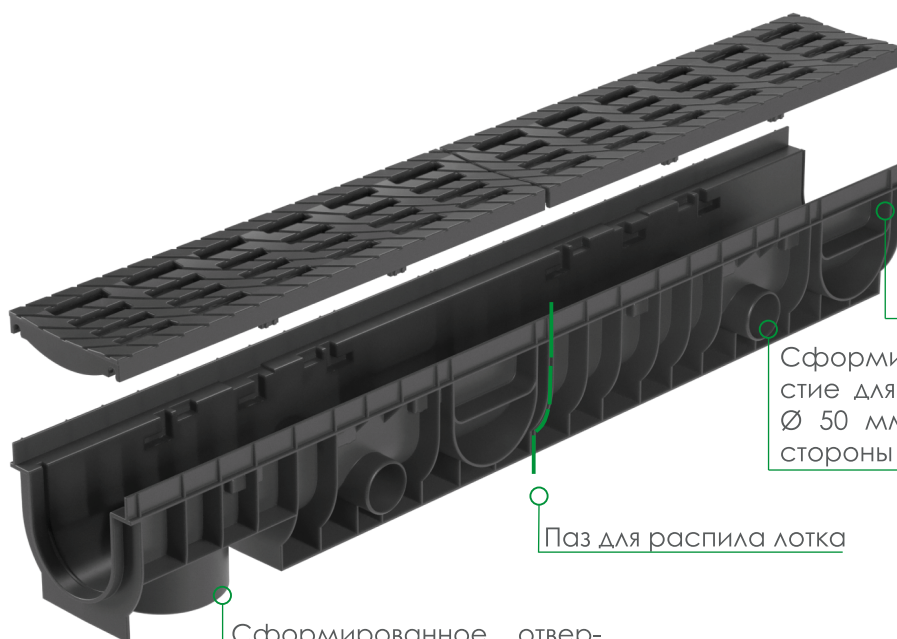
■ МАТЕРИАЛ  
РА

■ АРТИКУЛ КОМПЛЕКТОВ : ДИ 12205000  
ДИ 12217000

## ■ ОПИСАНИЕ ПРОДУКТА

Канал пластиковый системы Medium из вторичного ПЭ-ПП с решеткой пластиковой. Имеет сформированное отверстие для подключения труб Ø 50, Ø 110 мм, специальный паз для подключения других лотков под углом 90° и специальный паз для распила лотка. Класс нагрузки B125.

■ МАТЕРИАЛ  
PP-PEHD  
РА



Специальный паз для подключения других лотков под углом 90°

Сформированное отверстие для подключения трубы Ø 50 мм – по 2 с каждой стороны лотка

Паз для распила лотка

Сформированное отверстие для подключения трубы Ø 110 мм

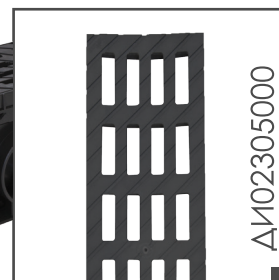
**3.34**  
**КГ**

# Лоток 100.175 h195 пластиковый (черный) и комплектация

**MEDIUM 100**

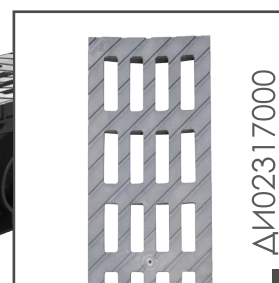
## Место применения :

- загородное строительство для сбора воды с кровли и террас;
- в скверах и парках (для благоустройства);
- на велосипедных дорожках;
- на школьных дворах;
- въезд автомобилей;
- на стадионах;
- плоская кровля, террасы, балконы;
- подземные и многоуровневые парковки;
- пешеходные зоны;
- рынки, магазины.



- ОПИСАНИЕ ПРОДУКТА  
Безвинтовое крепление - защелкивание.

- МАТЕРИАЛ  
РА



- ОПИСАНИЕ ПРОДУКТА  
Безвинтовое крепление - защелкивание.

- МАТЕРИАЛ  
РА

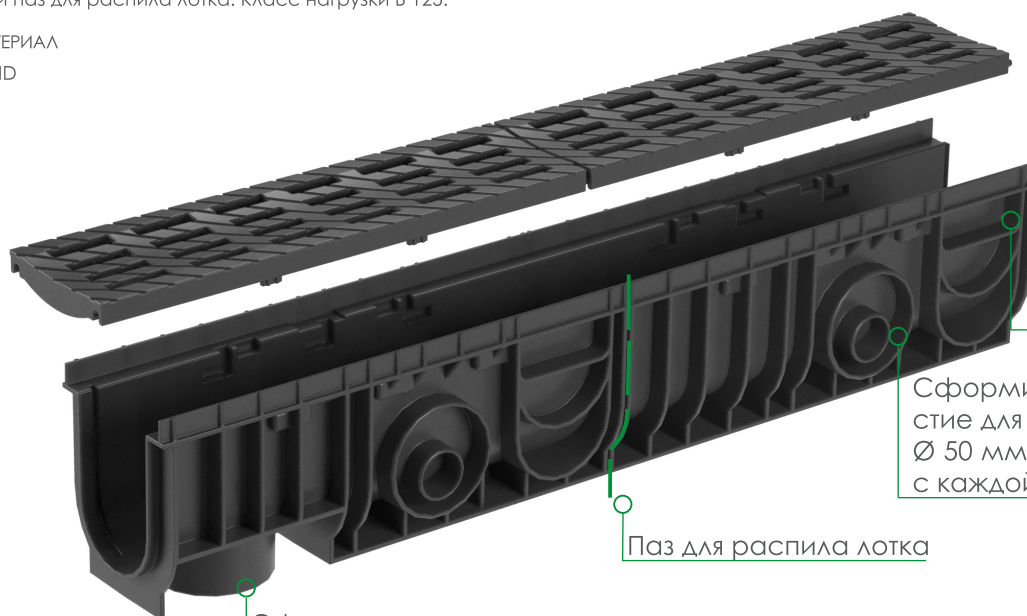
- АРТИКУЛ КОМПЛЕКТОВ : ДИ 16605000  
ДИ 16617000

## ■ ОПИСАНИЕ ПРОДУКТА

Канал пластиковый системы Medium из вторичного ПЭ-ПП с решеткой пластиковой из полиамида. Имеет сформированное отверстие для подключения труб  $\varnothing 110$  для выпуска через дно лотка, боковое сформированное отверстие для подключения труб  $\varnothing 50$  мм и  $\varnothing 100$ , специальный паз для подключения других лотков под углом  $90^\circ$  и специальный паз для распила лотка. Класс нагрузки В 125.

## ■ МАТЕРИАЛ

PP-PEHD  
РА



Сформированное отверстие для подключения трубы  $\varnothing 110$  мм

Паз для распила лотка

Специальный паз для подключения других лотков под углом  $90^\circ$

Сформированное отверстие для подключения труб  $\varnothing 50$  мм и  $\varnothing 100$  мм – по 2 с каждой стороны лотка

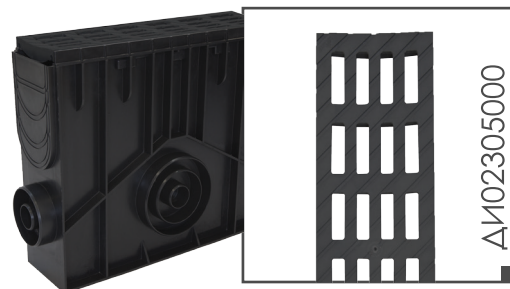
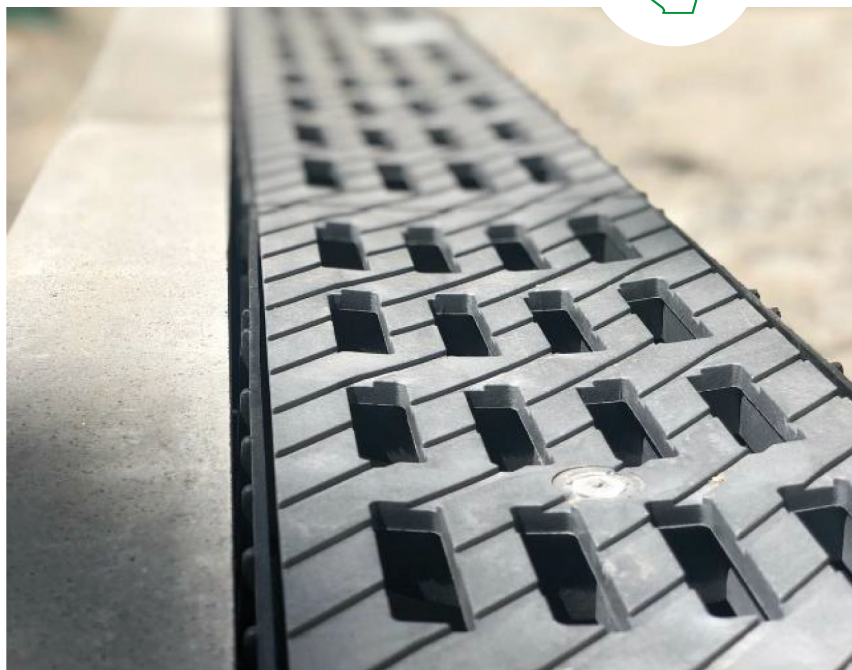
**4.92**  
**кг**

# Пескоуловитель 100 h435 пластиковый в сборе и комплектация

**MEDIUM 100**

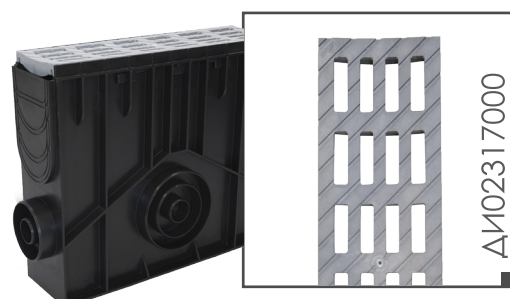
## Место применения :

- загородное строительство для сбора воды с кровли и террас;
- в скверах и парках (для благоустройства);
- на велосипедных дорожках;
- на школьных дворах;
- въезд автомобилей;
- на стадионах;
- на тротуарах.



■ ОПИСАНИЕ ПРОДУКТА  
Безвинтовое крепление -  
защелкивание.

■ МАТЕРИАЛ  
РА



■ ОПИСАНИЕ ПРОДУКТА  
Безвинтовое крепление -  
защелкивание.

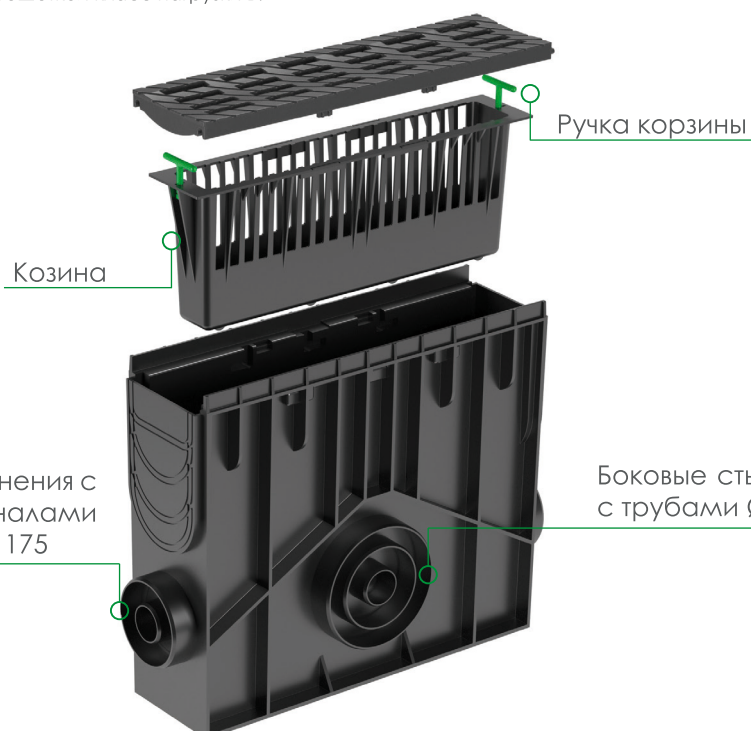
■ МАТЕРИАЛ  
РА

■ АРТИКУЛ КОМПЛЕКТОВ : ДИ 12305000  
ДИ 12317000

## ■ ОПИСАНИЕ ПРОДУКТА

В изделии предусмотрены боковые стыковочные соединения с трубами  $\varnothing 50$ ,  $\varnothing 110$ ,  $\varnothing 160$  мм и стыковочные соединения с пластиковыми каналами 100 высотой 65, 125, 175. Пескоуловитель имеет корзину с высокими стенками и специальными щелями, предназначенными для задержки листьев, веток и другого крупного мусора. Комплектуется пластиковой полиамидной решеткой класс нагрузки В.

■ МАТЕРИАЛ  
PP-PEHD  
РА



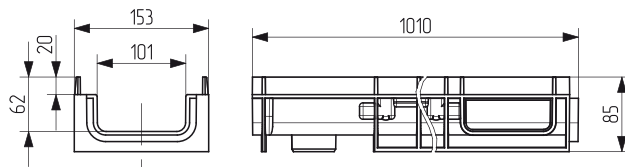
Стыковочные соединения с  
пластиковыми каналами  
100 высотой 65, 125, 175

Боковые стыковочные соединения  
с трубами  $\varnothing 50$ ,  $\varnothing 110$ ,  $\varnothing 160$  мм

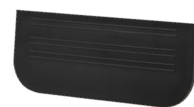
**4.24  
КГ**

# Лотки пластиковые серий MEDIUM 100

ДИ 120 Лоток пластиковый MEDIUM 100.65 h85

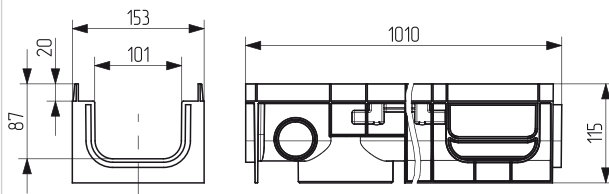
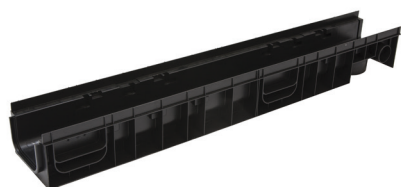


1.10  
кг



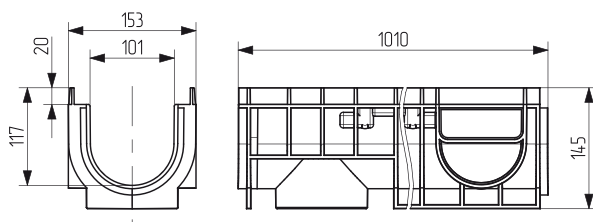
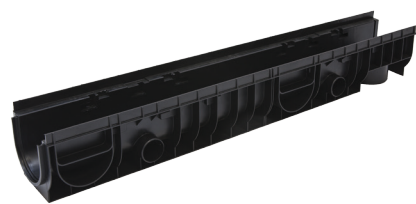
ДИ 027 Заглушка для лотков  
пластиковых 100.65

ДИ 049 Лоток пластиковый MEDIUM 100.95 h115



1.30  
кг

ДИ 054 Лоток пластиковый MEDIUM 100.125 h145

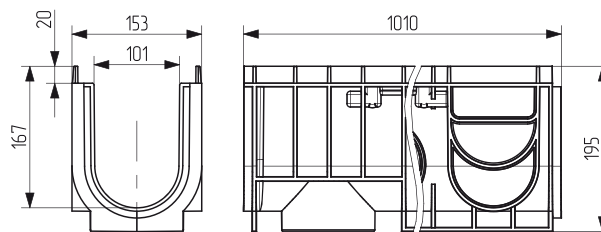
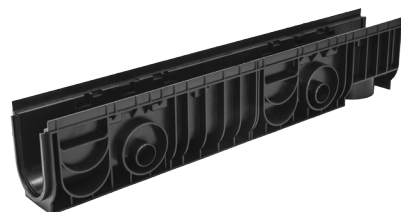


1.66  
кг



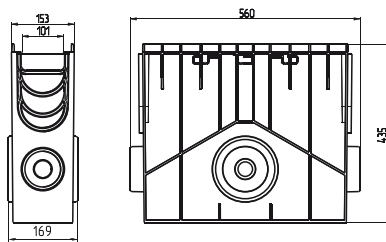
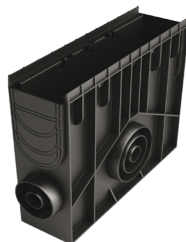
ДИ 014  
Закрутка-переходник  
для лотков пластиковых  
100.95; 100.125  
и 100.175

ДИ 041 Лоток пластиковый MEDIUM 100.175 h195



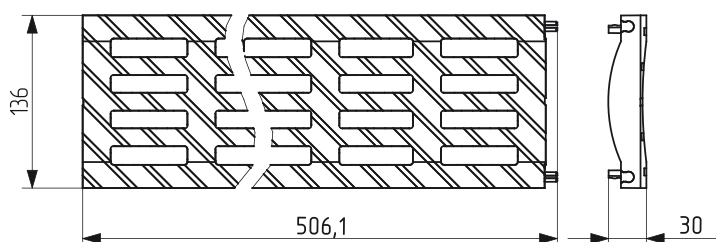
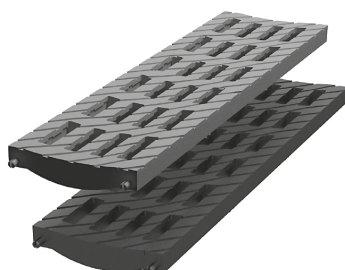
3.23  
кг

ДИ 057 Пескоуловитель 100 h435 пластиковый в сборе



3.81  
кг

ДИ 023 Решетка из усиленного композитного пластика MEDIUM 100 (B125)



0.84  
кг



### ЕСОТЕСК MEDIUM 100.65 h85

Схема монтажа водоотводного лотка Ecotesk MEDIUM 100.65h85 в поверхность из асфальтобетонного покрытия. Класс нагрузки B125.

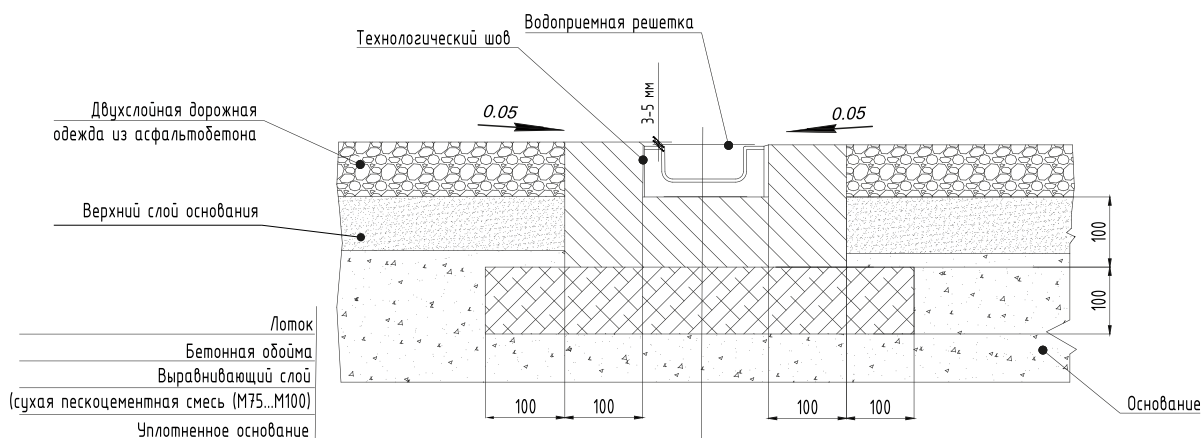


Схема монтажа водоотводного лотка Ecotesk MEDIUM 100.65h85 в поверхность из бетонного покрытия. Класс нагрузки B125.

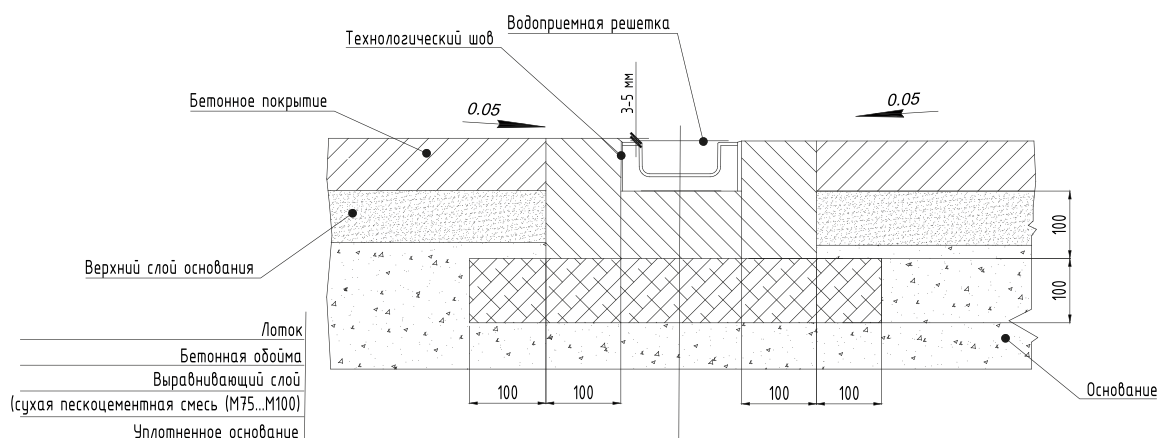
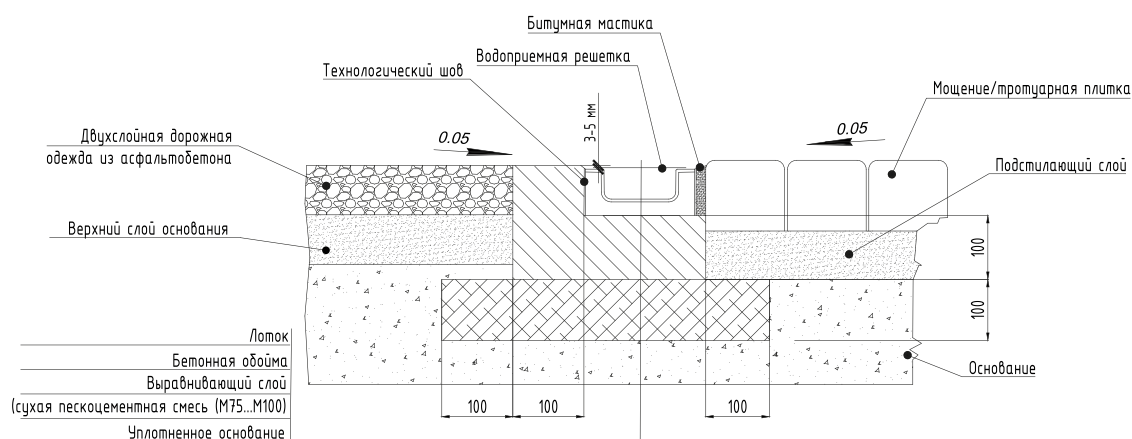


Схема монтажа водоотводного лотка Ecotesk MEDIUM 100.65h85 в поверхность, мощеную штучным камнем и асфальтобетонным покрытием. Класс нагрузки B 125.



Лоток ECOTECK MEDIUM 100.65 устанавливается на бетонное основание с толщиной минимум 100 мм. Боковой выступ должен составлять минимум 100 мм.

Указание по использованию болтового крепления:

При креплении покрытий (решеток) используются моменты затяжки M12 = 60Нм, M16 = 100Нм.

### ЕСОТЕСК MEDIUM 100.95 h115

Схема монтажа водоотводного лотка Ecotestk MEDIUM 100.95h115 в поверхность из асфальтобетонного покрытия. Класс нагрузки B125.

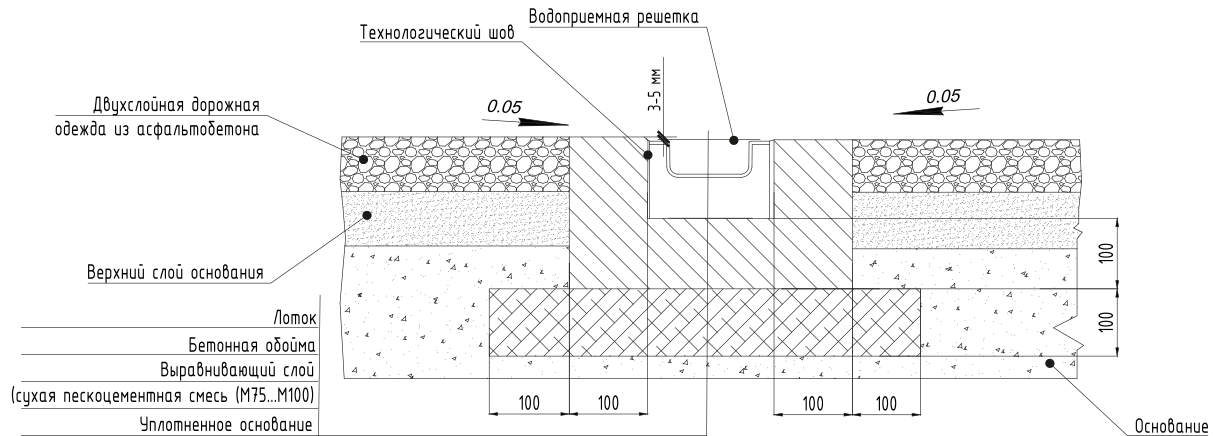


Схема монтажа водоотводного лотка Ecotestk MEDIUM 100.95h115 в поверхность из бетонного покрытия. Класс нагрузки B125.

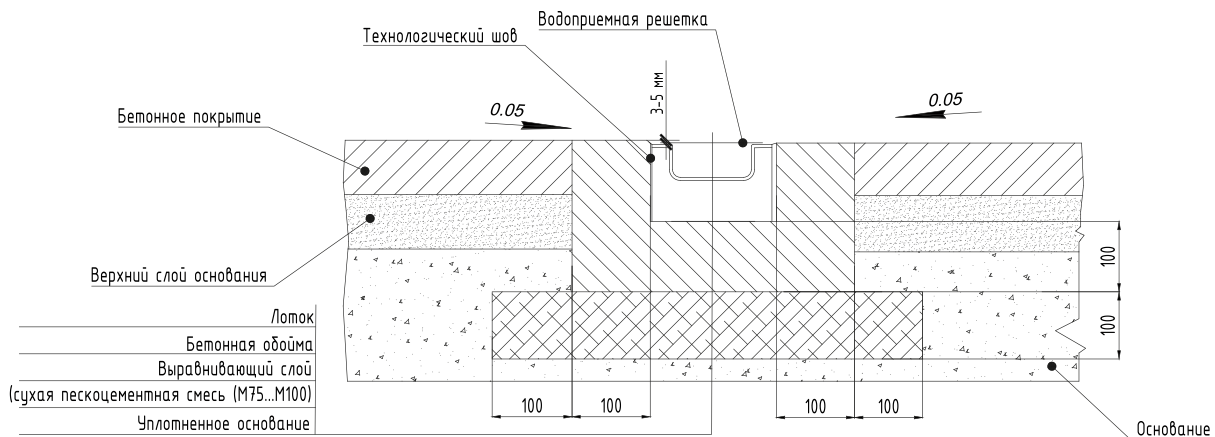
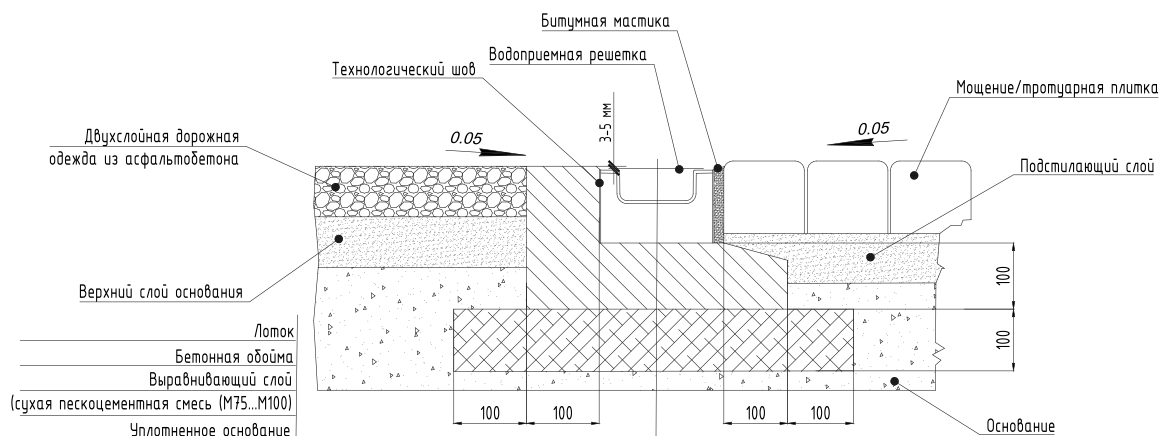


Схема монтажа водоотводного лотка Ecotestk MEDIUM 100.95h115 в поверхность, мощеную штучным камнем и асфальтобетонным покрытием. Класс нагрузки B 125.



Лоток ЕСОТЕСК MEDIUM 100.95 устанавливается на бетонное основание с толщиной минимум 100 мм. Боковой выступ должен составлять минимум 100 мм.

Указание по использованию болтового крепления:

При креплении покрытий (решеток) используются моменты затяжки M12 = 60Нм, M16 = 100Нм.

# Схемы монтажа ЛОТКОВ

**MEDIUM 100**

## ЕСОТЕСК MEDIUM 100.125 h145

Схема монтажа водоотводного лотка Ecotest MEDIUM 100.125h145 в поверхность из асфальтобетонного покрытия. Класс нагрузки B125.

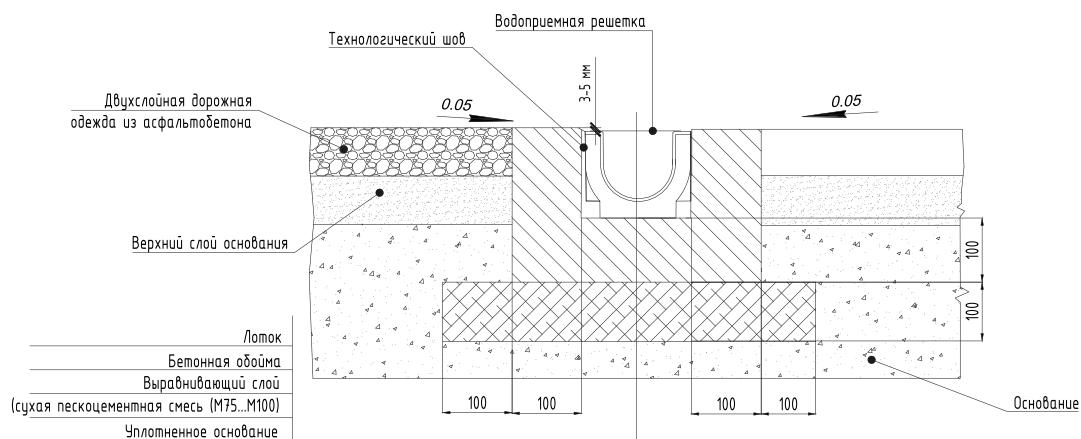


Схема монтажа водоотводного лотка Ecotest MEDIUM 100.125h145 в поверхность из бетонного покрытия. Класс нагрузки B125.

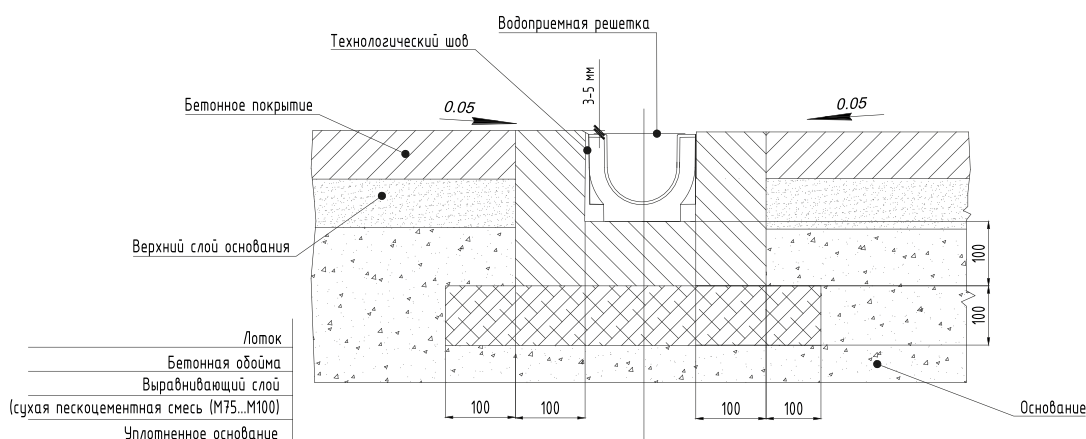
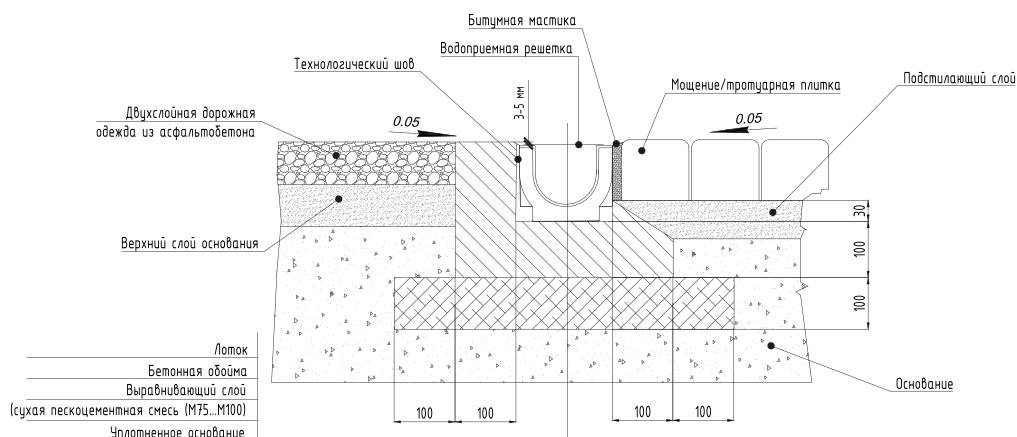


Схема монтажа водоотводного лотка Ecotest MEDIUM 100.125h145 в поверхность, мощеную штучным камнем и асфальтобетонным покрытием. Класс нагрузки B 125.



Лоток ЕСОТЕСК MEDIUM 100.125 устанавливается на бетонное основание с толщиной минимум 100 мм. Боковой выступ должен составлять минимум 100 мм.

Указание по использованию болтового крепления:

При креплении покрытий (решеток) используются моменты затяжки M12 = 60Нм, M16 = 100Нм.

### ECOTECK MEDIUM 100.175 h195

Схема монтажа водоотводного лотка Ecotек MEDIUM 100.175h195 в поверхность из асфальтобетонного покрытия. Класс нагрузки B125.

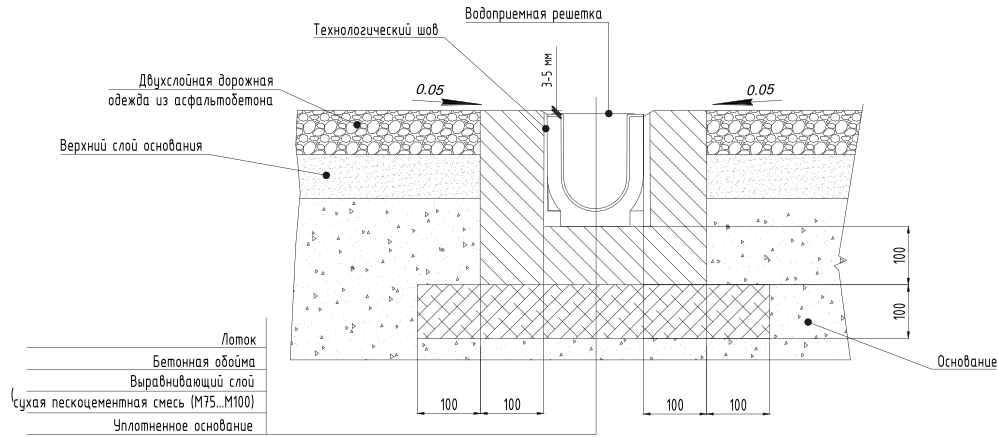


Схема монтажа водоотводного лотка Ecotек MEDIUM 100.175h195 в поверхность из бетонного покрытия. Класс нагрузки B125.

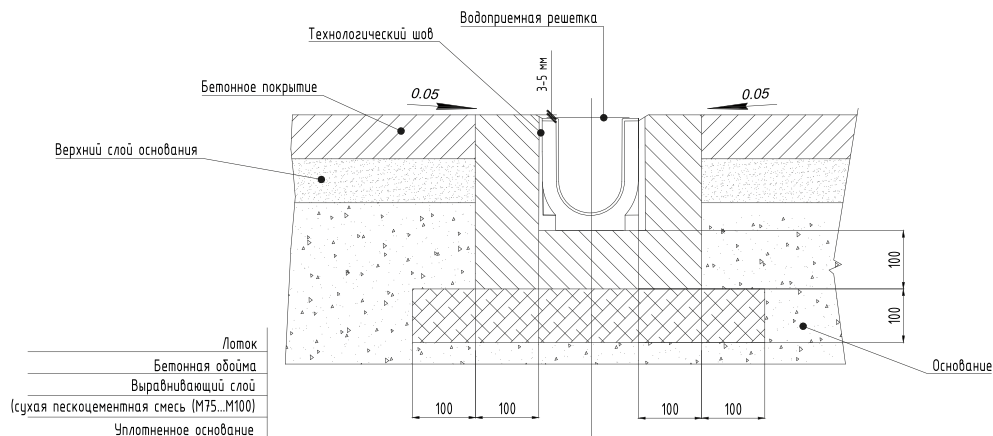
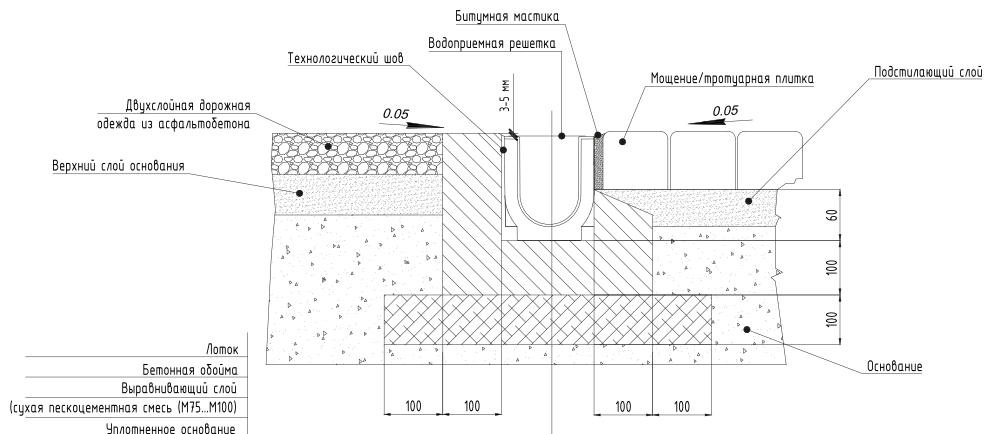


Схема монтажа водоотводного лотка Ecotек MEDIUM 100.175h195 в поверхность, мощеную штучным камнем и асфальтобетонным покрытием. Класс нагрузки B 125.



Лоток ECOTECK MEDIUM 100.195 устанавливается на бетонное основание с толщиной минимум 100 мм. Боковой выступ должен составлять минимум 100 мм.

Указание по использованию болтового крепления:

При креплении покрытий (решеток) используются моменты затяжки M12 = 60Нм, M16 = 100Нм.



213826, Могилёвская обл.,  
г.Бобруйск, ул. К.Маркса, д. 27

[www.ecoteck.by](http://www.ecoteck.by)  
[info@ecoteck.by](mailto:info@ecoteck.by)

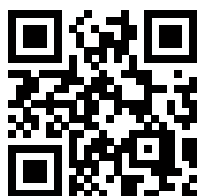
+375 (225) 70-91-28  
+375 (44) 765-05-62

[www.ecoteck.ru](http://www.ecoteck.ru)  
[info@ecoteck.ru](mailto:info@ecoteck.ru)

+7 (499) 501-34-22

Перед заказом проконсультируйтесь с представителем производителя, так как значения размеров могут колебаться в пределах заданного допуска в зависимости от применяемой рецептуры.





[www.ecotek.by](http://www.ecotek.by)  
[info@ecotek.by](mailto:info@ecotek.by)

[www.ecotek.ru](http://www.ecotek.ru)  
[info@ecotek.ru](mailto:info@ecotek.ru)

**ecotek**  
В ГАРМОНИИ С ПРИРОДОЙ