

Паспорт и руководство по эксплуатации на блоки питания для низковольтных устройств Gauss® Basic серии Driver



BT500



BT501



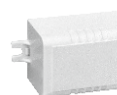
BT502, BT503, BT504



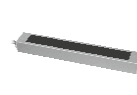
BT505, BT506



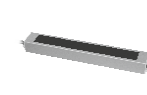
BT507



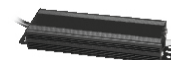
BT520



BT521



BT522



BT523



BT524

Произведено в Китае

Номер партии, месяц и год изготовления указаны на изделии

Производитель: Шенчжень Донгдажуа Технологджи Ко., Лтд., №50 Бао-нан Роуд, Зе Сикст Индустриал Зоун, Нанлиан Комьюнити, Лунган Дис-трикт, Шеньчжень, Гуандун

Импортер: ООО ТПК «ВАРТОН», РФ, 121354, город Москва, улица Дорогобужская, дом 14, строение 6
Телефон: +7 495 6498133
www.gauss.ru

Для отзывов и предложений: comment@gauss.ru



Модель	Артикул	Место и дата продажи	Штамп магазина и подпись продавца

Общее описание

Блоки питания для низковольтных устройств Gauss® Basic серии Driver – современное решение в электротехнике. Предназначены для преобразования переменного тока с напряжением 230 В в постоянный ток с напряжением 12 В DC. Используются в первую очередь для подключения к источнику питания светодиодных лент, а также других электроприборов, совместимых с блоками питания по электрическим параметрам. Благодаря использованию компонентов высокого качества и новейших технологий производства, блоки питания Gauss® являются эффективным и надежным решением для подобных задач.

Технические характеристики

- КПД > 90 %;
- Встроенная защита:
 - от короткого замыкания;
 - от перегрузки по выходному напряжению;
 - от перегрузки по суммарной подключенной мощности;
 - от перегрева;
- Принцип охлаждения: естественный конвекционный;
- Коэффициент мощности: PF > 0,9;
- Температура эксплуатации: от -25 °C до +50 °C ;
- Температура хранения: от -30 °C до +70 °C ;
- Класс защиты от поражения электрическим током: I;
- Гарантия: 1 год;
- Срок службы: 25 000 часов.

Артикул	Входное напряжение / частота тока, В / Гц	Выходное напряжение, В DC	Мощность, Вт	Входной ток, mA	Выходной ток, А	Пылегазогаица	Размеры, мм	Вес, кг
BT500	176-264 / 50	12	15	81	1.25	IP20	70*39*31	0.05
BT501	176-264 / 50	12	25	134	2.083	IP20	85*58*33	0.10
BT502	176-264 / 50	12	40	215	3.33	IP20	110*78*35	0.16
BT503	176-264 / 50	12	60	322	5	IP20	110*78*35	0.16
BT504	176-264 / 50	12	75	403	6.25	IP20	110*78*35	0.16
BT505	176-264 / 50	12	100	537	8.33	IP20	199*98*42	0.43
BT506	176-264 / 50	12	150	805	12.5	IP20	199*98*42	0.43
BT507	176-264 / 50	12	250	1342	20.83	IP20	201*109*50	0.56
BT520	100-264 / 50	12	5	27	0.42	IP67	54*28*23	0.04
BT521	176-264 / 50	12	25	134	2.08	IP67	185*30*20	0.22
BT522	176-264 / 50	12	40	215	3.33	IP67	220*30*20	0.26
BT523	176-264 / 50	12	75	403	6.25	IP67	158*41*21	0.23
BT524	100-264 / 50	12	150	805	12.5	IP67	188*64*22	0.24

Производитель оставляет за собой право вносить в конструкцию и комплектацию изделия технические изменения и усовершенствования, не ухудшающие технические характеристики изделия, в любое время и без предварительного уведомления.

Комплектация

- блок питания для низковольтных устройств – 1 шт.;
- паспорт изделия – 1 шт.

Рекомендации по установке

- Монтаж продукции Gauss® должен быть произведен так, чтобы обеспечить надежную фиксацию и удобный доступ для обслуживания.
- Для монтажа и подключения блока питания воспользуйтесь услугами специалиста, обладающего соответствующей квалификацией и допуском для проведения таких работ;
- Перед монтажом убедитесь в целостности корпуса блока питания и отсутствии механических повреждений;
- Выбирайте место установки вдали от источников тепла и недоступное для прямого попадания солнечного света. Избегайте мест с плохой вентиляцией. При монтаже нескольких блоков питания в одном месте, минимальное расстояние между ними должно быть не менее 250 мм;

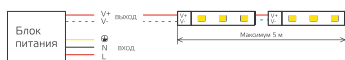


Рис. 1. Последовательное подключение

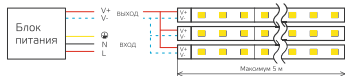


Рис. 2. Параллельное подключение

- Убедитесь, что входное напряжение сети находится в пределах диапазона, поддерживаемого блоком питания;
- Подключите нагрузку согласно рисунку 1 и 2;
- Подключите электропитание;
- Рекомендуем использовать светодиодную ленту Gauss®.

Выбор необходимого блока питания

- При выборе блока питания для низковольтного устройства следует опираться на два основных его параметра: выходное напряжение и мощность;
- Выходное напряжение блока питания должно полностью совпадать с рабочим напряжением устройства;
- Мощность блока питания должна превышать суммарную мощность подключенного устройства на 20 % (коэффициент 1,2);
- Пример расчета необходимой мощности блока питания для подключения 10 м LED ленты мощностью 4,8 Вт/м: Необходимая мощность блока питания равна: 10 м × 4,8 Вт/м × 1,2 = 57,6 Вт; Таким образом, необходимо выбрать блок питания 60 Вт.

Эксплуатация

- Монтаж, демонтаж и обслуживание продукции Gauss® должны производиться при выключенном электропитании;
- Не допускать физические воздействия, приводящие к механическим повреждениям продукции Gauss® (сколы, трещины, вмятины и т.п.);
- Проводить монтаж и демонтаж продукции Gauss® рекомендуется в соответствии с приложенными инструкциями лицом, имеющим специальный допуск для проведения соответствующих работ;
- К сокращению срока службы и преждевременному выходу из строя продукции Gauss® могут привести:
 - перегрузка при подаче повышенного и пониженного напряжения;
 - отклонения от температурных пределов надёжной работы.

Сертификация и утилизация

- Блоки питания Gauss® экологически безопасны, не требуют специальных условий и разрешений для утилизации, не относятся к классу опасных отходов;
- Блоки питания Gauss® соответствуют требованиям ТР ТС 004/2011 «О безопасности низковольтного оборудования», ТР ТС 020/2011 «Электромагнитная совместимость технических средств», ТР ЕАЭС 037/2016 «Об ограничении применения опасных веществ в изделиях электротехники и радиоэлектроники»;
- СС ЕАЭС RU С-С.НАЖ40.В.00417/19 от 30.08.2019 до 29.08.2024; Выдан: ОС 000 «СамараТест» 443030, РОССИЯ, Самарская область, г. Самара, ул. Урицкого, д. 19, ком. 45, 46, 48, 49;
- ДС ЕАЭС N RU Д-СН.НАВ3.В.00616/20 от 27.10.2020 до 26.10.2025.

Условия транспортировки и хранения

- Условия транспортирования продукции Gauss® в зависимости от воздействия механических факторов должны соответствовать группе С ГОСТ 23216, в том числе в части воздействия климатических факторов — группе условий хранения 2 по ГОСТ 15150;
- Условия хранения светильников должны соответствовать группе условий хранения 2 ГОСТ 15150.

Возможные неисправности и способы их устранения

Внимание! Все работы, связанные с устранением возможных неисправностей изделия, должны осуществляться при отключенном электропитании.

- Неисправность: нет включения;

Возможная причина	Способы решения
Блок питания не подключен к сети электропитания	Проверьте входное подключение, подключите блок питания к сети электропитания
Перепутана полярность входного подключения	Проверьте полярность входного подключения
Короткое замыкание в цепи	Устраните короткое замыкание
Оборудование неисправно	Замените оборудование

- Неисправность: некорректная работа;

Возможная причина	Способы решения
Мощность подключенной нагрузки превышает мощность блока питания	Уменьшите мощность подключенной нагрузки
Поврежден участок электрической цепи	Проверьте целостность электрической цепи
Недостаточная вентиляция блока питания	Увеличьте вентиляцию блока питания
Температура и влажность окружающей среды находится за пределами допустимых значений или создают условия конденсации влаги	Обеспечьте допустимую температуру окружающей среды, исключите возникновение условий конденсации влаги

- Если вышеперечисленные способы Вам не помогли, для устранения неисправности обратитесь за помощью к квалифицированным специалистам.

Требования безопасности

Внимание! Перед установкой или заменой отключите электропитание!

- Во избежание несчастных случаев категорически запрещается производить монтаж и демонтаж продукции Gauss® при включенном электропитании;
- В целях исключения поражения электрическим током, цепь подключения должна быть заземлена;
- В целях повышения надежности и увеличения срока службы рекомендуется периодически осматривать находящуюся в эксплуатации продукцию Gauss® с целью обнаружения возможного загрязнения, механических повреждений и оценки работоспособности.

Гарантийные обязательства

- Гарантийный срок 12 месяцев от даты покупки при условии соблюдения условий эксплуатации, но не более 24 месяцев от даты производства;
- При отсутствии штампа магазина или торгующей организации, срок гарантии исчисляется с первого числа месяца производства продукции Gauss®.

Необходимые условия для предоставления гарантии на продукцию Gauss®

- Замена подлежит не работающая / не исправно работающая продукция Gauss® при условии соблюдения потребителем правил использования, хранения и эксплуатации;
- Не подлежит замене продукция Gauss®:
 - вышедшая из строя в результате попадания внутрь корпуса посторонних предметов, жидкостей, других материалов и веществ, не предназначенных для контакта с продукцией;
 - получившая повреждения и/или вышедшая из строя из-за неправильной установки и подключения;
 - вышедшая из строя в результате действия обстоятельств непреодолимой силы: пожар, затопление и т.п.;
- Все вышеизложенные условия гарантии действуют в рамках законодательства РФ, регулирующего защиту прав потребителя, и не распространяются на случаи использования продукции Gauss® в целях предпринимательской деятельности.