

RU: Руководство по монтажу и эксплуатации
KZ: Монтаждау және пайдалану жөніндегі нұсқаулық

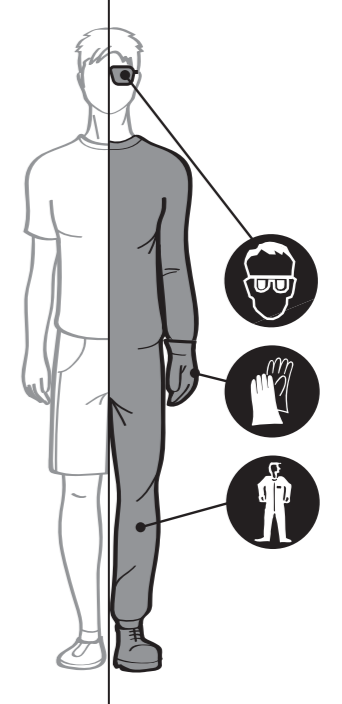
RU: Комплектация
KZ: Құрамдау

RU: Зависит от вложения в упаковку (от 1 до 3 шт)
KZ: Қаптамаға салынуына байланысты болады (1 бастап 3 данаға дейін)

RU: Рабочая площадь покрытия - 1 шт. = 1 м²
KZ: Жабындының жұмыс алаңы - 1 дана = 1 м²

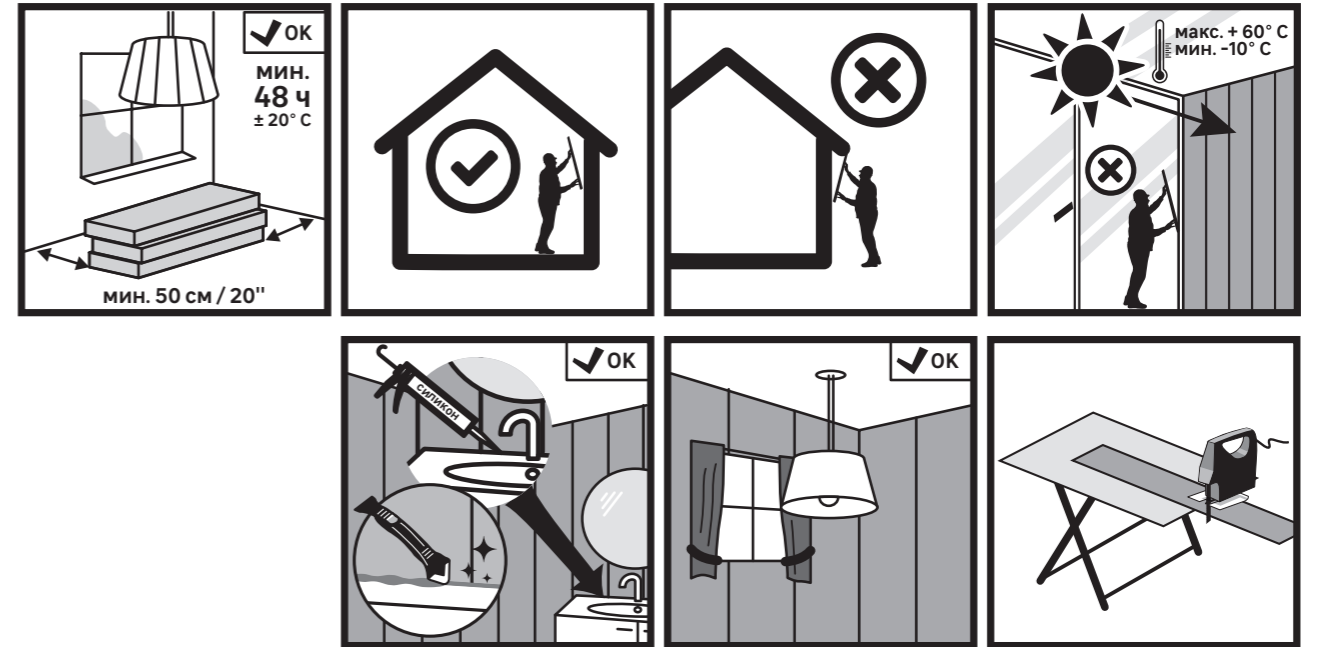
RU: Необходимо приобрести
(в комплект не входит)
KZ: Сатып алу қажет
(жиынтыққа кірмейді)

RU: Требуется для установки
(в комплект не входит)
KZ: Орнату үшін қажет
(жиынтыққа кірмейді)

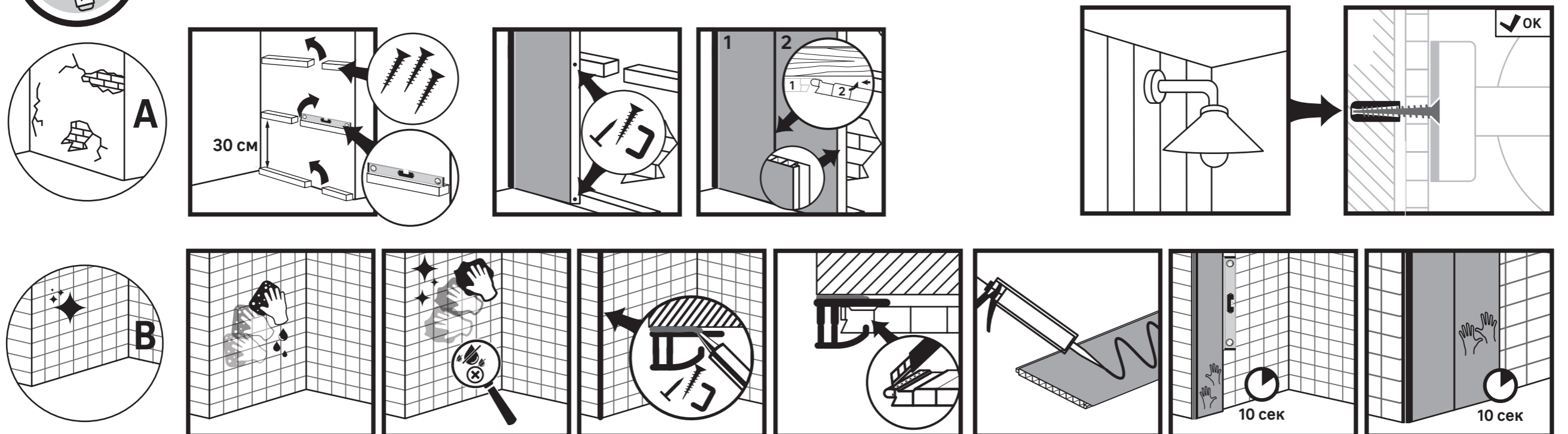


RU: Подготовка
KZ: Дайындау

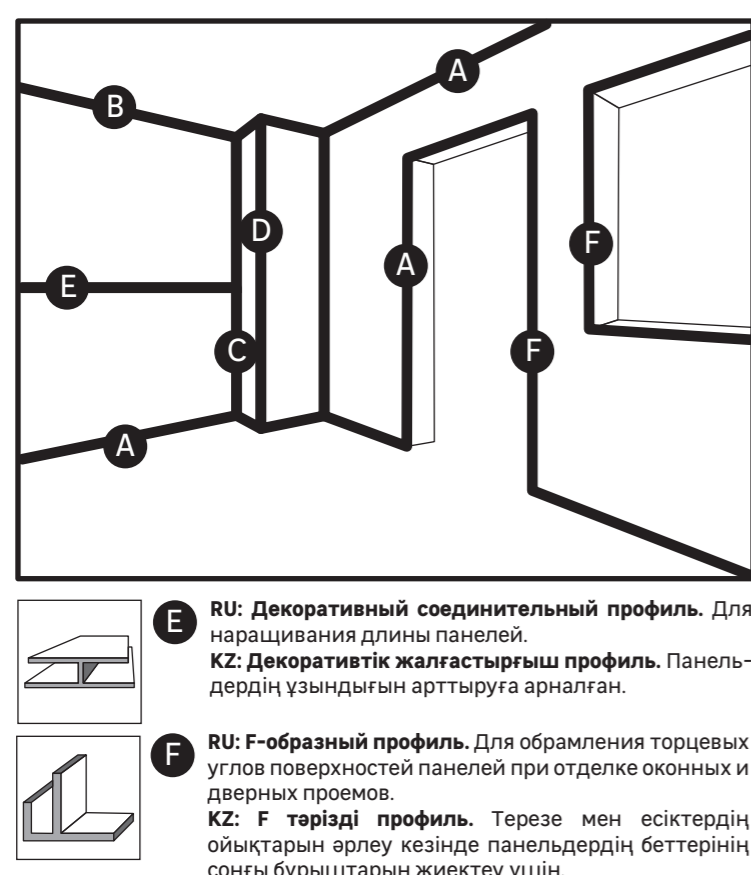
RU: Распаковку изделий следует производить при температуре не ниже 15°C. Перед распаковкой изделия должны быть выдержаны при указанной выше температуре не менее 12 ч, если они до этого находились при температуре от 0 до 10°C, и не менее 48 ч, если они находились при температуре ниже 0°C.
KZ: Бұйымдарды қаптамадан шығару 15°C төмен емес температурада жүргізілуі тиіс. Қаптамадан шығарар алдында, егер бұйым бұрын 0-ден 10°C-қа дейінгі температурада болса, жоғарыда көрсетілген температурада кемінде 12 сағат және егер 0°C-тан төмен температурада болса, кемінде 48 сағат ұсталуы тиіс.



RU: Монтаж
KZ: Монтаждау



RU: Монтаж с соединительными профилями
KZ: Жалғастырғыш профильдермен монтаждау



A **RU: Стартовый профиль.** Для безупречного примыкания панелей к стене. Также можно использовать для стыковки панелей с потолком и полом.
KZ: Бастапқы профиль. Панельдерді қабырғаға мінсіз бекіту үшін. Сондай-ақ, панельдерді төбеге және еденге бекіту үшін пайдалануға болады.

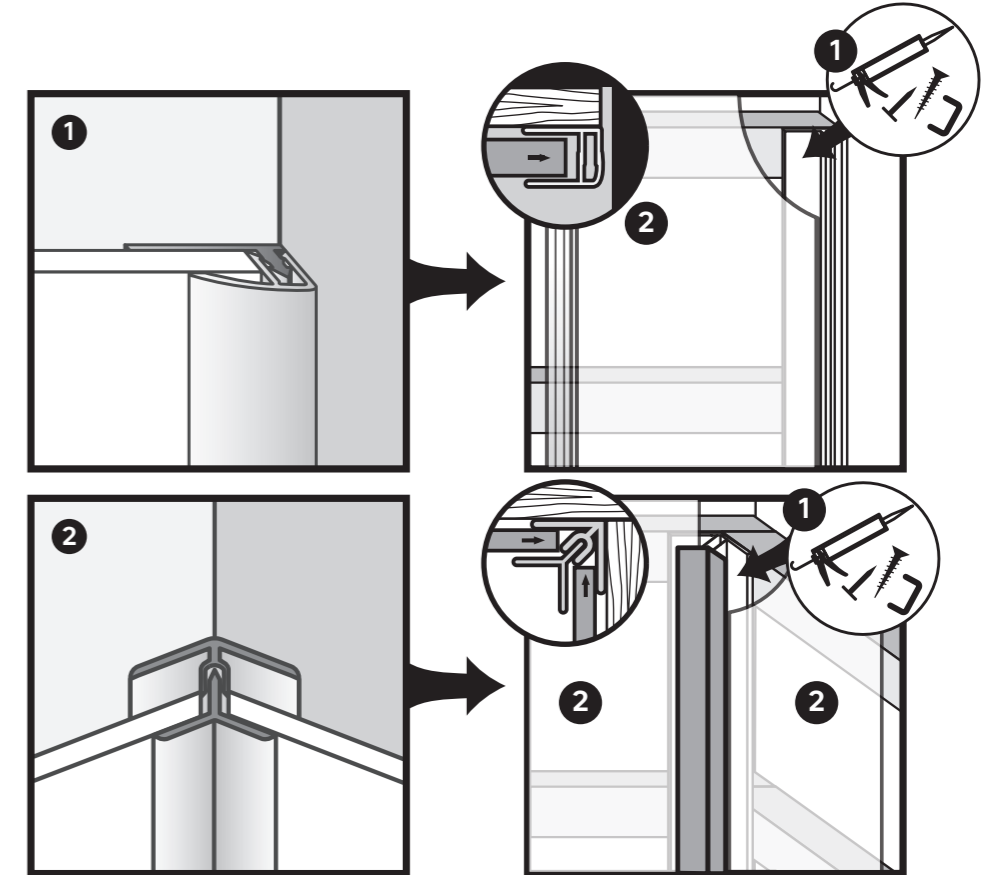
RU: Первую панель устанавливают в стартовый профиль стороной с коротким соединительным выступом.
KZ: Бірінші панель қысқа байланыстырушы шығыңқы жағы бар бастапқы профильге орнатылады.

B **RU: Потолочный плинтус.** Для примыкания панелей к потолку.
KZ: Төбелік еденкемер. Панельдерді төбеге бекіту үшін.

C **RU: Внутренний и Внешний угловые профили.** Для отделки внутренних и внешних углов.
KZ: Ішкі және Сыртқы бұрыштық профильдер. Сыртқы және ішкі бұрыштарды әрлеу үшін.

E **RU: Декоративный соединительный профиль.** Для наращивания длины панелей.
KZ: Декоративтік жалғастырғыш профиль. Панельдердің ұзындығын арттыруға арналған.

F **RU: F-образный профиль.** Для оформления торцевых углов поверхностей панелей при отделке оконных и дверных проемов.
KZ: F тәрізді профиль. Терезе мен есіктердің ойықтарын әрлеу кезінде панельдердің беттерінің соңғы бұрыштарын жиектеу үшін.



RU: Уход
KZ: Күтім



RU: Информация
KZ: Ақпарат

RU: Запрещено использование в качестве облицовочных материалов в зальных помещениях, в жилых домах для отделки стен и потолков вестибюлей, лестничных клеток, лифтовых помещений, общих холлов, коридоров и фойе.
KZ: Зал үй-жайларында, тұрғын үйлерде вестибюльдердің қабырғалары мен төбелерін, саты торларын, лифт үй-жайларын, ортақ холлдарды, дәліздер мен фойелерді әрлеу үшін қаптау материалдары ретінде пайдалануға тыйым салынады.

RU: Упаковка должна быть утилизирована в контейнер или бак для вторичного сырья в соответствии с рекомендациями по разделному сбору мусора в вашем регионе.
KZ: Қаптама сіздің аймағыңыздың қоқысты бөлек жинау жөніндегі ұсынымдарына сәйкес контейнерге немесе екінші реттік шикізатқа арналған баққа кәдеге жаратылуы тиіс.

Класс пожарной опасности КМ 3
Өрт қауіпсіздігі класы КМ 3