

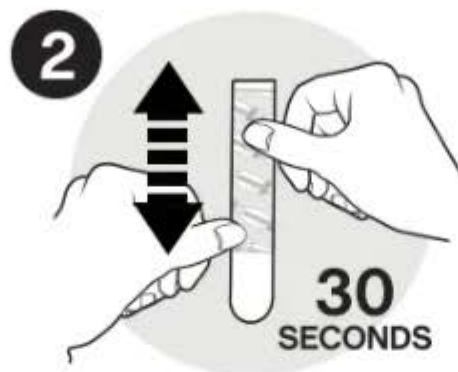
# Крючки с прозрачными полосками

Крючки с прозрачными полосками созданы, чтобы подчеркнуть ваш дизайн и сделать его незабываемым, не отвлекаясь на детали

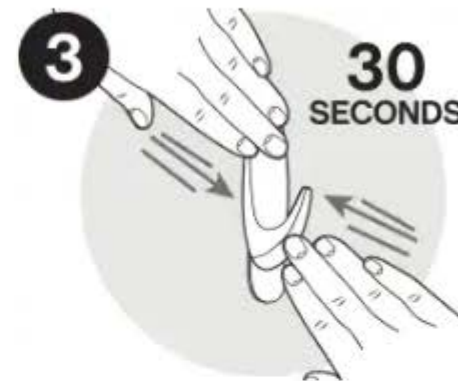
## Для крепления



Прозрачные полоски идеальны для крепления на гладких поверхностях. Обезжирьте поверхность спиртом или спиртосодержащим раствором. Не используйте для подготовки поверхности растворители или бытовые чистящие средства.



Отделите полоски друг от друга и удалите черную подложку с полоски. Прикрепите полоску к стене в том месте, где хотите повесить крючок. Прижмите полоску на 30 секунд.



Удалите голубую подложку с полоски и прикрепите крючок к полоске. Прижмите на 30 секунд. Чем сильнее вы прижмете полоску, тем дольше будет держаться крючок. Подождите 1 час перед тем, как повесить предмет на крючок. Перед тем, как повесить предмет, проверьте максимально допустимую нагрузку, которая указана на упаковке продукта.

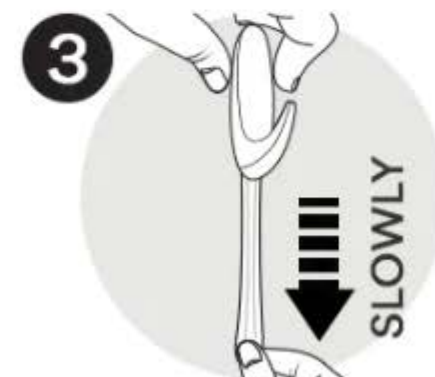
## Для удаления



Придержите крючок, чтобы он не ударил вас по пальцам



Помните, не следует тянуть полоску на себя, необходимо вытянуть полоску вдоль поверхности.



Медленно вытяните полоску вдоль поверхности примерно на 38 см, придерживая крючок рукой до тех пор, пока крючок не отойдет от стены

Подождите 1 час перед тем, как повесить предмет на крючок

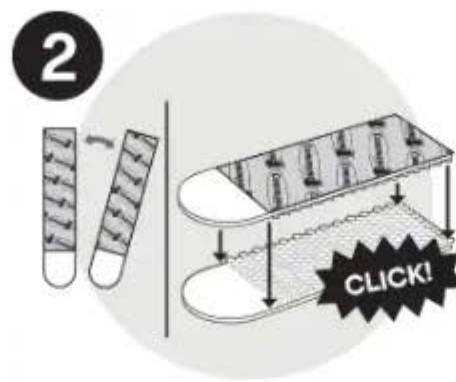
# Крепления для картин

Крепления для картин Command™ помогут быстро и просто задекорировать пространство в вашем доме. Полоски располагаются за картиной, поэтому не видны, пока картина висит на стене. А если вам надоела картина, и вы хотите ее перевесить, то это не проблема! Крепления Command™ не оставят следов и повреждений на ваших стенах.

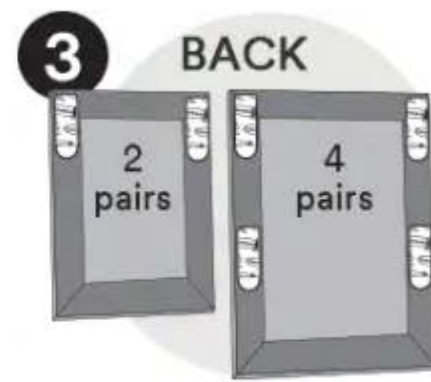
## Для крепления



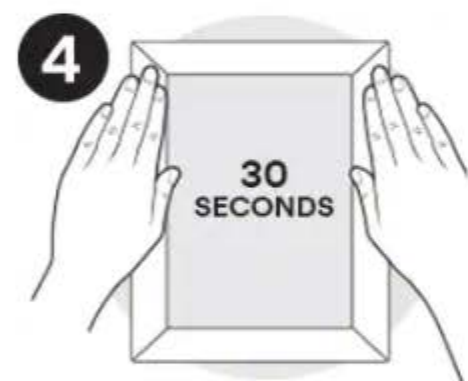
Сначала обезжирьте поверхность спиртом или спиртосодержащим раствором. Не используйте для подготовки поверхности растворители или бытовые чистящие средства.



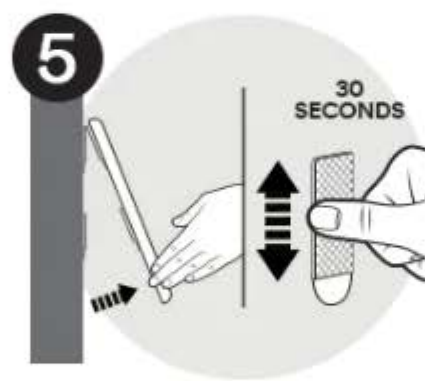
Отделите полоски друг от друга. Прижмите 2 застежки до щелчка.



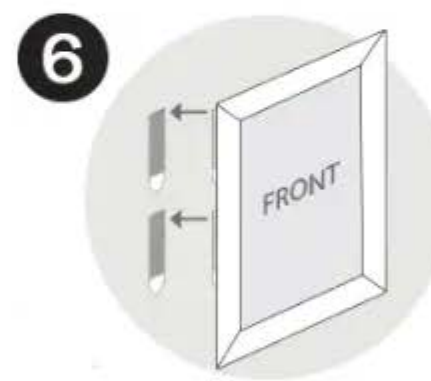
Удалите одну из зелёных подложек и прикрепите застежки к рамке. Расположите комплект застежек на 2/3 от верхнего края рамки. Проверьте максимальную нагрузку на упаковке продукта.



Удалите оставшуюся подложку и прикрепите рамку к стене. Прижмите каждый комплект застежек на 30 секунд к стене.



Для лучшего крепления снимите рамку.



Подождите 1 час перед тем, как повесить рамку снова на стену. Прижмите каждый комплект застежек до щелчка.

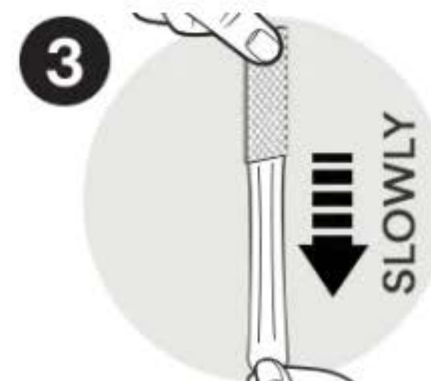
## Для удаления



Снимите рамку со стены.



Помните, не следует тянуть полоску на себя, необходимо вытянуть полоску вдоль поверхности.



Медленно вытяните полоску вдоль поверхности примерно на 38 см до тех пор, пока полоска не отойдет от стены.

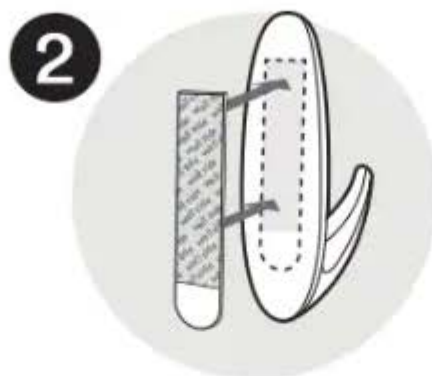
# Другие крепления

Крепления Command™ представлены в различных вариантах дизайна и размерах для создания разнообразного и неповторимого декора в вашем доме.

## Для крепления составного крючка



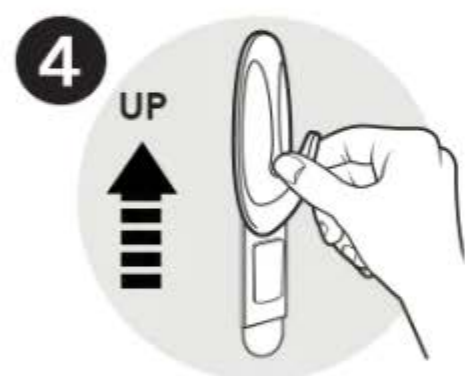
Сначала обезжирьте поверхность спиртом или спиртосодержащим раствором. Не используйте для подготовки поверхности растворители или бытовые чистящие средства.



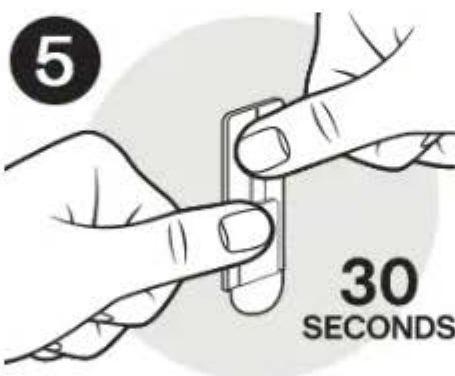
Отделите полоски друг от друга. Удалите красную подложку с полоски. Прикрепите полоску к крючку.



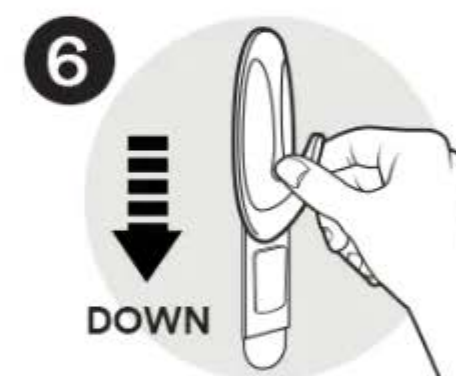
Удалите черную подложку и прижмите крючок к стене на 30 секунд. Чем сильнее вы прижмете полоску, тем дольше будет держаться крючок.



Для того, чтобы крючок держался дольше, необходимо снять крючок с основания



Затем прижать основание крючка к стене на 30 секунд.



Надеть крючок на основание. Подождите 1 час перед тем, как повесить предмет на крючок. Перед тем, как повесить предмет, проверьте максимально допустимую нагрузку, которая указана на упаковке продукта.

## Для удаления



Снять крючок с основания.



Придерживайте основание крючка, чтобы оно не ударило по пальцам. Но не прижимайте основание сильно к стене.



Помните, не следует тянуть полоску на себя, необходимо вытянуть полоску вдоль поверхности.



Медленно вытяните полоску вдоль поверхности примерно на 38 см, придерживая крючок рукой до тех пор, пока крючок не отойдет от стены

# Не повреждают поверхности

Забудьте о гвоздях, шурупах и клеях! С креплениями Command™ вы быстро и просто задекорируете и организуете пространство в доме, школе и офисе.

- Не повреждает поверхности

- Легко крепится

- Легко удаляется

- Идеально подходит для различных поверхностей



лакированное дерево



металл



плитка



окрашенная стена



стекло