

# Комплект коннекторов

для подключения одноцветной светодиодной ленты DC 12-24 В



12/24 В



IP20

## Описание

Комплект предназначен для соединения (в том числе углового) отрезков одноцветной не влагозащищенной ленты 12/24 В.

## Комплектация

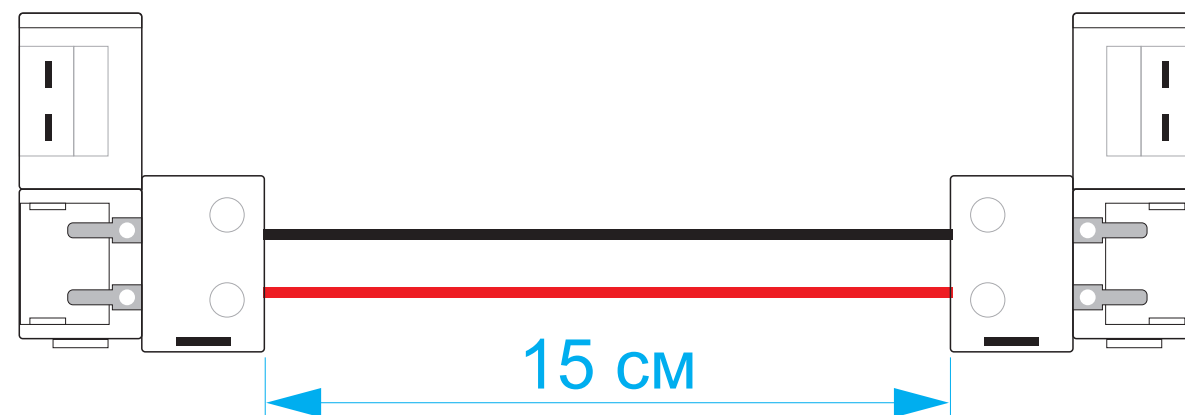
Коннектор двусторонний (2 pin) с проводом 15 см — 2 шт.

2835  
5050  
5630

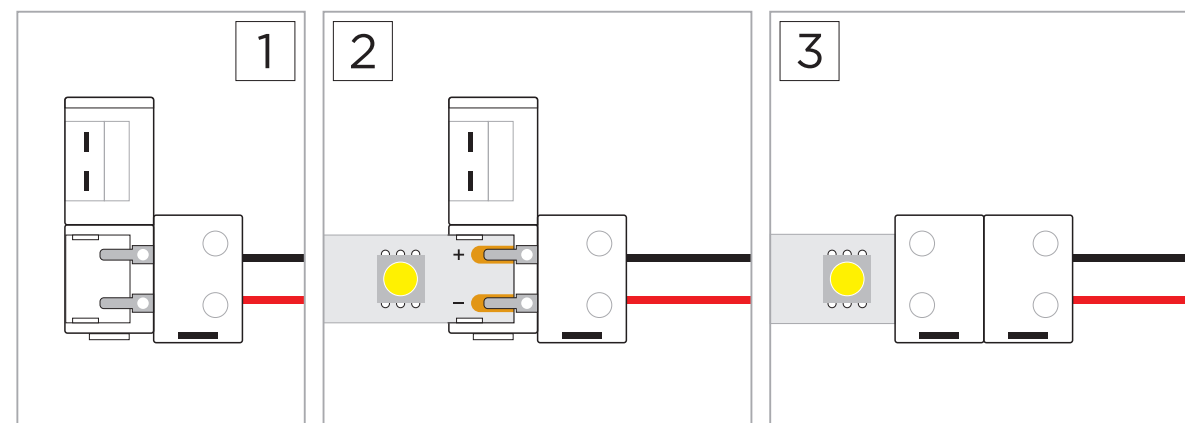
Тип  
диодов

10 мм

Ширина  
ленты



## Подключение

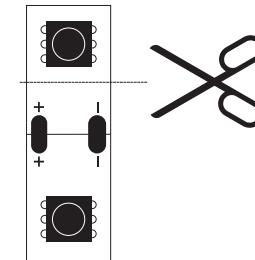


## Инструкция пользователя

Монтаж и демонтаж производить при выключенном напряжении сети.

При подключении соблюдать полярность.

Лента фиксируется в клипсе путем прижима верхней крышкой.



Ленты со 120 светодиодами на метр желательно разрезать выше места разреза, ближе к краю верхнего или нижнего светодиода (см. рис.). В противном случае светодиод будет закрыт корпусом коннектора.

Надежность фиксации соединения обеспечивается полным прижимом крышки.

Не допускать превышение максимально допустимой подключаемой мощности нагрузки.

Из-за отсутствия единого стандарта при производстве подложек для светодиодных лент, расположение и расстояние между контактами на ленте могут незначительно различаться. В случае, если контакты коннектора не совпадают с контактами на ленте, необходимо отогнуть контакты вручную на 0,2—0,5 мм.

Транспортировка и хранение изделия должны производиться в упаковке изготовителя при температуре окружающей среды от  $-40^{\circ}\text{C}$  до  $+50^{\circ}\text{C}$  и относительной влажности воздуха не более 80% при температуре  $+25^{\circ}\text{C}$  с соблюдением предосторожности от механических повреждений и воздействия атмосферных осадков.

При обнаружении неисправностей в работе изделия прекратить эксплуатацию. В случае выхода из строя после окончания гарантийного срока или окончания срока службы изделие подлежит утилизации в соответствии с требованиями местного законодательства.

Максимально допустимая сила тока: 4 А

Материал изделия: ABS-пластик

Температура эксплуатации:  $-20^{\circ}\text{C}$  —  $+45^{\circ}\text{C}$

Гарантия: 1 год

Срок службы: 10 лет