

# Комплект коннекторов

для подключения одноцветной светодиодной ленты DC 12-24 В

лента — лента



12/24 В



IP20

## Описание

Комплект предназначен для соединения (в том числе углового) отрезков одноцветной не влагозащищенной ленты 12/24 В.

## Комплектация

Коннектор-клипса (2 pin) — 3 шт.  
Т-образный коннектор — 1 шт.

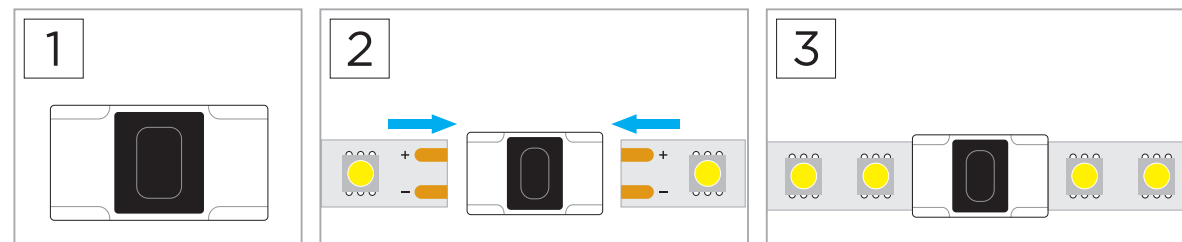
3528  
2835  
5050  
5630

Тип  
диодов

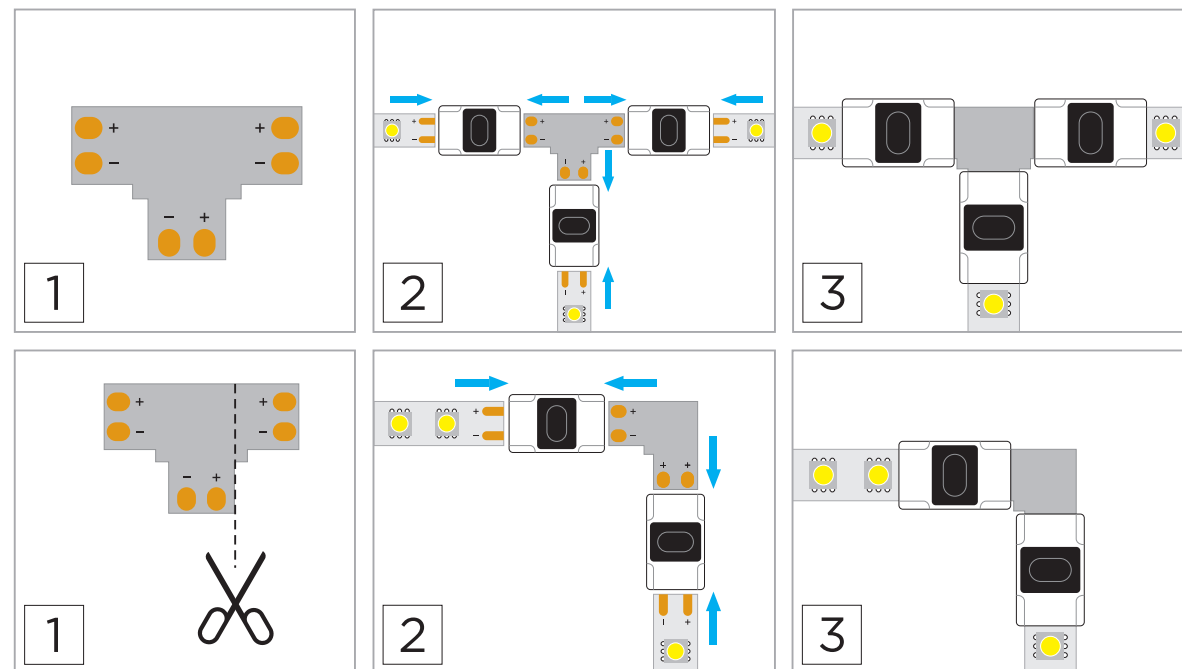
8 мм  
10 мм

Ширина  
ленты

## Подключение коннектора-клипсы



## Подключение Т-образного коннектора

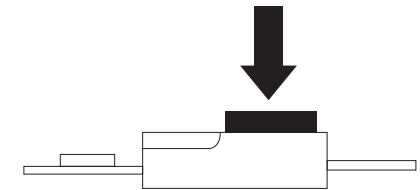


## Инструкция пользователя

Монтаж и демонтаж производить при выключенном напряжении сети.

При подключении соблюдать полярность.

Лента и провода одновременно фиксируются в клипсе путем прижима верхней крышкой.



Надежность фиксации соединения обеспечивается полным прижимом крышки.

При подключении лент шириной 8 мм убедиться в совпадении контактных площадок, устанавливая ленту по центру клипсы.

Не допускать превышение максимально допустимой подключаемой мощности нагрузки.

Транспортировка и хранение изделия должны производиться в упаковке изготовителя при температуре окружающей среды от  $-40^{\circ}\text{C}$  до  $+50^{\circ}\text{C}$  и относительной влажности воздуха не более 80% при температуре  $+25^{\circ}\text{C}$  с соблюдением предосторожности от механических повреждений и воздействия атмосферных осадков.

При обнаружении неисправностей в работе изделия прекратить эксплуатацию. В случае выхода из строя после окончания гарантийного срока или окончания срока службы изделие подлежит утилизации в соответствии с требованиями местного законодательства.

Максимально допустимая сила тока: 4 А

Материал изделия: ABS-пластик

Температура эксплуатации:  $-20^{\circ}\text{C}$  —  $+45^{\circ}\text{C}$

Гарантия: 1 год

Срок службы: 10 лет