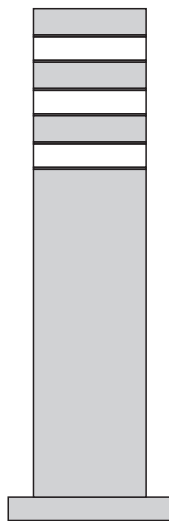
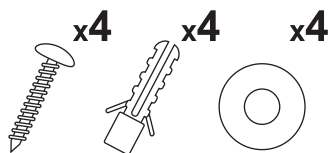


Комплект поставки



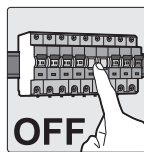
1. Светильник



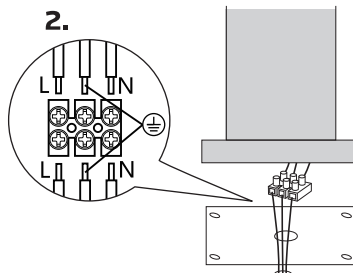
2. Монтажный комплект

Схема крепления светильника

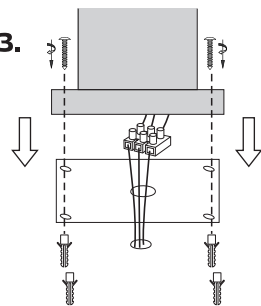
1.



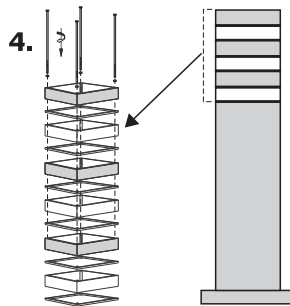
2.



3.



4.

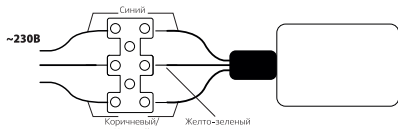


5.



2

Схема подключения светильника к сети переменного тока 230 В



Подсоедините питающие (одноцветные) провода к клеммной колодке. Если светильник устанавливается на металлической поверхности, поверхность должна быть заземлена.

1

Общие сведения (назначение)

Светильник стационарный предназначен для декоративно-художественного освещения и архитектурной подсветки. Рассчитан для работы в сети переменного тока с номинальным напряжением 230 В и частотой 50 Гц. Светильник предназначен для использования вне помещения. Перед началом монтажа внимательно ознакомьтесь с руководством по эксплуатации.

Правила установки и эксплуатации

Монтаж, демонтаж и обслуживание должны производиться при отключенном электропитании. Распакуйте светильник и убедитесь в его целостности.

Монтаж светильника осуществляется согласно схеме сборки.

Перед началом монтажа обратите внимание на маркировку проводов: N – ноль, L – фаза и ⊕ – заземление (желто-зеленый). Подсоедините питающие (одноцветные) провода к клеммной колодке.

Периодически проверяйте: наличие и состояние рассеивателей, состояние мест соединения проводов, прочность закрепления светильника. После дождя и снегопада удалить влагу и снег с поверхности светильника.

При загрязнении светильника очистите его поверхность мягкой сухой тканью. Не используйте абразивные вещества, растворители или другие агрессивные моющие средства. Недопустимо попадание воды на электрические части светильника.

***Внимание!** Производитель оставляет за собой право вносить не принципиальные изменения в конструкцию, не ухудшающие технические характеристики изделия и не влияющие на безопасность конечной продукции, без отражения этого в руководстве по эксплуатации и уведомления потребителя.

ⓘ Запрещается

- Эксплуатировать светильник: без рассеивателей, с механическими повреждениями корпуса, изоляции токоведущих частей, с ослабленными контактными зажимами.
- Переделывать конструкцию светильника.
- Эксплуатировать светильник в мокрой среде.
- Устанавливать непосредственно на поверхности из легко воспламеняемых материалов, имеющих температуру воспламенения менее 200°C, размягчающихся или деформирующихся до достижения этой температуры.

Правила и условия безопасной эксплуатации

- Установку светильника производить после ознакомления с руководством по эксплуатации.
- Подключение светильника, устранение неисправностей производить только при отключенном напряжении питающей сети.
- Электромонтажные работы должны производиться только квалифицированным персоналом.
- Присоединение к электросети производить только при помощи клеммной колодки (в комплект не входит). Скрутка проводов недопустима.
- Запрещается эксплуатация светильников с механическими повреждениями изоляции проводки, неисправными контактами зажима.
- Светильник устанавливается на сухую ровную поверхность, вдали от легковоспламеняющихся предметов.

Правила транспортировки и хранения

Транспортирование осуществляется в упаковке изготовителя любым видом крытого транспорта, обеспечивающим защиту продукции от повреждений и попадания влаги. Изделия должны храниться в помещении в транспортной упаковке при температуре +5 до +45 и относительной влажности не более 80%.

Правила утилизации и реализации

Особые требования к утилизации отсутствуют. Продукция свободно реализуется на территории РФ и ЕАЭС всем потребителям через розничные магазины, дополнительных требований к реализации нет.

Сертификация

Продукция соответствует требованиям Технического регламента Таможенного союза ТР ТС 004/2011 «О безопасности низковольтного оборудования», ТР ЕАЭС 037/2016 «Об ограничении применения опасных веществ в изделиях электротехники и радиоэлектроники». Сертификат соответствия ЕАЭС RU С-СН.НВ 54.В.00694/2/1 от 19.02.2021 действует до 18.02.2026. Декларация соответствия ЕАЭС N RU Д-СН.ПВ 01.В.78437/2/1 от 29.03.2021 действует до 29.03.2026.

В случае возникновения неисправности

При возникновении неисправности (короткое замыкание/искрение/оплавление/возгорание и т.п.), необходимо отключить электропитание. Запрещается производить тушение с помощью воды или легковоспламеняющихся предметов. Воспользоваться специальными средствами пожаротушения. После устранения угрозы – обратиться по месту приобретения светильника.

3

Гарантия

24 месеца с даты покупки изделия при условии соблюдения правил эксплуатации. Замена вышедшего из строя изделия может быть осуществлена при наличии кассового чека и заполненного паспорта изделия. Настоящая гарантия не распространяется на предохранители, разовые батарейки, а также на случаи повреждения в результате небрежного обращения, внесения конструктивных изменений, повышенной загрязнённости, ненадлежащего обращения и ненадлежащих условий эксплуатации.

Дата производства

Указана на корпусе изделия (или на упаковке): 00.00 (первые две цифры – месяц изготовления, вторые две цифры – год изготовления).

Паспорт изделия

Модель/артикул	Дата изготовления	Дата продажи	Подпись, штамп продавца

Producer: New Continent Limited, 1st Road of Kanglong, Xinmao, Industrial Park, Henglan Town, Zhongshan City, Guangdong, China.

Производитель: Нью Континент Лимитед, 1 Роуд оф Канглонг, Ксинмао Индастриал Парк, Хенглан Таун, Жонгшан Сити, Гуангдонг, Китай.

Уполномоченная организация/Импортер: ООО ТД «Пан Электрик», РФ, 141407, г.Химки, ул. Панфилова, д. 21, стр. 1, эт. 8, пом. 0802. Тел.+7 (495) 739-39-20.

diiwi.ru



RU ПАСПОРТ

- Наименование продукции:
Светильник
- Область применения:
Функционально-декоративное освещение и архитектурная подсветка
- Хранение:
Хранить в упаковке, перевозить в закрытом транспорте, не требует специальной утилизации
- Правила и условия Безопасной эксплуатации (использования):
Не бросать, беречь от повреждений, от попадания влаги на проводку.
- Информация о мерах, которые следует принять при обнаружении неисправности продукции:
При возникновении неисправности, (как то – короткое замыкание/искрение/оплавление/возгорание и т.д.) необходимо отключить электропитание, Запрещается производить тушение с помощью воды или легковоспламеняющихся предметов, Воспользуйтесь специальными средствами пожаротушения.
После устранения угрозы – обратиться по месту приобретения светильника.
- Месяц/год изготовления продукции, срок службы, гарантийный срок:
Дата изготовления указана на корпусе изделия или на упаковке согласно серии:
00.00 (первые две цифры – месяц изготовления, вторые две цифры – год изготовления)
Срок службы – 5 лет, Гарантийный срок – 24 месяца
- Наименование и местонахождение изготовителя (уполномоченного представителя), импортера, информация для связи с ними:
Производитель: Нью Континент Лимитед, 1 Роуд оф Канглонг, Ксинмао Индастриал Парк, Хенглан Таун, Жонгшан Сити, Гуангдонг, Китай.
Уполномоченная организация/Импортер: ООО ТД «Пан Электрик»
141407, МО, г.Химки, ул. Панфилова, д. 21, стр. 1, эт. 08, пом. 0802, тел. 7 (495) 739-39-20
- Свидетельство о приёмке:
Продукция торговой марки diiwi изготовлена и принята в соответствии с обязательными требованиями государственных стандартов, действующей технической документации и признана годной для эксплуатации.
- Комплектность
 - Изделие
 - Руководство по эксплуатации
 - Упаковка

KZ Төл құжат

- Өнімнің атауы:
Светильник шам
- Пайдаланылатын аймағы:
Функционалды-сандік жарықтандыру және сәулеттік жарықтандыру.
- Сақтау:
Қорықта сақталуы тиіс. Жабыл келікте тасылуы керек.
Арнайы газаратуларда талан етпейді.
- Пайдалануға берудің қауіпсіздік ережелері мен шарттары (пайдалану)
Зақымданудан қорғау, сымнан ығалдан қорғаныз
- Өнімді пайдалануда ақаулар табылған жағдайда қолданылатын ақпарат
Ақаулық пайда болған кезде (қысқа тұйықталу/шым/Балқыма/жану және т.б.) электр қоректендіруді ажырату қажет.
Судым немесе тез тұтанатын заттардың көмегімен сөндіруге тыйым салынады. Арнайы өрт сөндіру құралдарын пайдаланыңыз. Қауіп жойылғаннан кейін-шамды сатып алу орнына хабарласыңыз.
- Өнімнің жасалған айы, қызмет ету мерзімі, келіпдік мерзімі
Дайындалған күні бұйымның корпусында немесе қаптамасында серияға сәйкес көрсетілген:
00.00 (алғашқы екі сан - өндіріс ай, екінші екі сан - шығарылған жылы)
Қызмет мерзімі 5 жыл, Келіпдік мерзімі - 24 ай
- Дайындаушының мекен-жайы мен атауы (жауапты өкіл), шетке шығарушы, олармен байланыстың хабарламасы
Өндіруші: New Continent Limited, 1st Road of Kanglong, Xinmao, Industrial Park, Henglan Town, Zhongshan City, Guangdong, China
diiwi.ru
Ресей Федерациясындағы уәкілетті ұйым/Импортерушы: TD Pan Electric, LLC, 141407, Мәскеу облысы, Ресей, Химки, Панфилова көшесі 21 ғимарат 1, 08 қабат, 0802 бөлме, тел. 7 (495) 739-39-20
- Қабылдау күнелігі
diiwi сауда маркасының өнімі мемлекеттік стандарттардың міндетті талаптарына, қорданыстағы техникалық құжаттарға сәйкес әзірленген және қабылданған, қолданыста лайық деп танылған.
- Жинағы
 - Өнім
 - Пайдалану жөніндегі нұсқаулық
 - Қорап

Руководство по эксплуатации

Светильник NUOVO 24397 7



Технические характеристики

Артикул	24397 7
Номинальное напряжение, В	230
Количество ламп, шт	1 (в комплект не входит)
Номинальная частота, Гц	50
Максимальная мощность лампы, Вт	60
Цоколь	E27
Степень защиты	IP65
Цвет корпуса	черный
Материал корпуса	сталь, алюминий
Материал рассеивателя	стекло
Рабочая температура, °С	от -30 до +50
Класс защиты от поражения электрическим током	I
Гарантийный срок	2 года