

Внимательно ознакомьтесь с прилагаемой инструкцией перед началом установки и использования.

### Общие сведения

Продукция Uniel выпускается на высокотехнологичном оборудовании и проходит многоуровневый контроль качества. Компания Uniel постоянно модернизирует изделия и оставляет за собой право вносить изменения, улучшающие технические характеристики, а также внешний вид изделий.

### Назначение

Светильники уличные настенные накладные светодиодные серии ULU-S (далее светильники) предназначены для архитектурно-художественного освещения; для декоративной и ориентирующей подсветки фасадов зданий.

### Основные параметры и характеристики

Корпус светильника выполнен из анодированного алюминия.

- Светильник Uniel устойчив к вибрациям и не чувствителен к частым включениям/выключениям и колебаниям напряжения сети.
- Не требует обслуживания и замены ламп за весь срок эксплуатации.
- Не требуют перерывов в работе.
- Повышенная прочность и водонепроницаемость.
- Предназначен для работы в любых климатических условиях.
- Диапазон рабочих температур, С от -40°С до +75°С.
- Светильник рассчитан для работы в сети переменного тока с напряжением 220-240 В номинальной частотой 50 Гц.
- Специальная конструкция и мощный алюминиевый корпус обеспечивают отличный тепловодотвод от светодиодов.

! Запрещается использовать светильник в цепях с тиристорными регуляторами напряжения.

Основные параметры и характеристики	ULU-S34A-8W/4000K IP65 GREY	ULU-S35A-6W/4000K IP54 BLACK	ULU-S36A-7W/4000K IP54 BLACK	ULU-S50A-8W/4000K IP65 BLACK
Цвет корпуса	Серый			Черный
Цвет свечения / цветовая температура, К	4000K			
Мощность, Вт	8	6	7	8
Световой поток, лм	400	250	500	600
Напряжение, В	160-265			
Частота, Гц	50			
Класс энергопотребления	A+			
Угол светового потока, °	190	170	100	100
Индекс цветопередачи, Ra	≥80			
Коэффициент мощности (cos φ)	≥0,5			
Габаритные размеры (длина x ширина x высота) / диаметр x высота, мм	135x130x120	160x70x80	240x155x100	120x120x70
Класс защиты от поражения электрическим током	I			
Диапазон рабочих температур, 0	-40...+75			
Уровень защиты от пыли и влаги, IP	IP65	IP54	IP54	IP65

Комплект поставки	ULU-S34A-8W/4000K IP65 GREY	ULU-S35A-6W/4000K IP54 BLACK	ULU-S36A-7W/4000K IP54 BLACK	ULU-S50A-8W/4000K IP65 BLACK
Шестигранный	1	-	-	1
Дюбель	2	2	2	-
Саморез	2	2	2	4
Инструкция по эксплуатации / гарантийный талон	1	1	1	1

### Правила и условия безопасной эксплуатации. Меры предосторожности

- Работы связанные с монтажом и обслуживанием светодиодного светильника должны производиться только при отключенном питании электросети.
- Монтаж и подключение светодиодного светильника должны выполняться только квалифицированным персоналом с соблюдением всех требований электротехнической безопасности.
- Не допускается эксплуатация светодиодных светильников с поврежденной изоляцией проводов и мест электрических соединений.
- Светильник не требует замены ламп за весь срок эксплуатации. Рекомендуется осматривать светильники на предмет загрязнения оптической системы и механических повреждений. Очистку рекомендуется производить водой и/или моющими средствами для стекол. Не используйте растворители, химически активные вещества и абразивные чистящие средства для очистки корпуса светильника. Не используйте чистящую и моющую технику высокого давления.

- Светильники должны быть заземлены.
- Запрещается производить монтаж светильников во время дождя, снега, тумана или повышенной влажности без принятия мер по ограждению открытого светильника от попадания в него осадков.
- Необходимо оберегать рассеиватель светильника от сильных механических воздействий твердыми предметами.
- В случае повреждения рассеивателя, не включайте светильник до его замены.

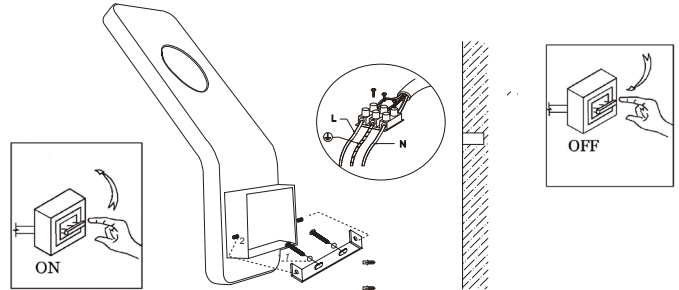
### Правила и условия монтажа.

#### Подготовка к работе

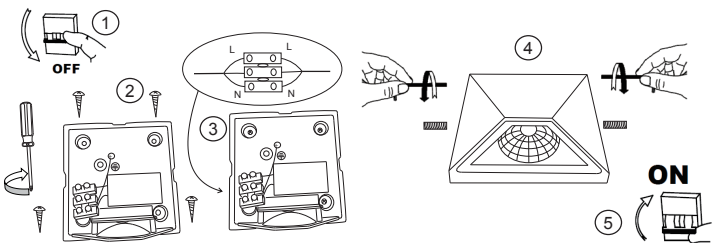
1. Выбрать место для установки с учетом требований освещенности объекта.
2. Разобрать светильник. Светильники открываются отверткой или шестигранным ключом в зависимости от модели. Снимите заднюю планку, соедините кабель питания через клемму, находящуюся внутри светильника.
3. Монтаж производится согласно Правилам устройства электроустановок СО 153-34.20.1.20-2003. Подключение светильника к сети переменного тока 220 В с помощью двух проводов сетевого кабеля: провод коричневый — L (фаза), синий — N (нейтраль). Фазный провод должен быть подключен через автомат защиты сети, имеющий время срабатывания 0,1 с. Подключить провод заземления (жёлто-зеленый).
4. Допускается монтаж на материалы из нормально воспламеняемых материалов. К нормально воспламеняемым материалам относят также строительные материалы, как дерево и материалы на его основе толщиной более 2 мм.
5. Загерметизируйте заднюю планку светильника на поверхность с помощью саморезов, соедините светильник с задней планкой.

#### Схема подключения

#### ULU-S36A-7W/4000K IP54 BLACK

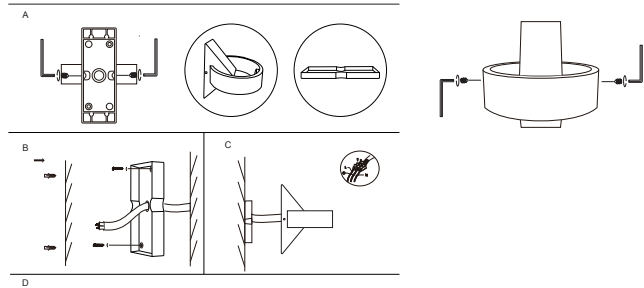


#### ULU-S50A-8W/4000K IP65 BLACK

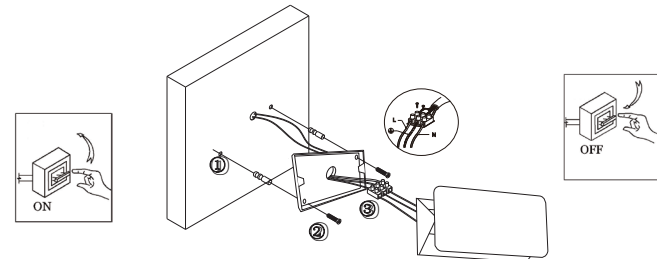


## Инструкция по эксплуатации

### ULU-S34A-8W/4000K IP65 GREY



### ULU-S35A-6W/4000K IP54 BLACK



### Гарантийные обязательства. Гарантийный срок

Гарантия действует в течение 36 месяцев с момента совершения покупки при условии соблюдения правил эксплуатации. Замена вышедших из строя светильников осуществляется в точке продажи. Гарантийные обязательства распространяются на неработающие светодиодные светильники с момента совершения покупки при отсутствии видимых физических повреждений. Такие светильники подлежат замене. Замена предполагает тестирование светильника.

### Гарантийное обслуживание не осуществляется по следующим причинам:

- наличие механических повреждений;
- если монтаж и подключение светодиодного светильника выполнены без соблюдения требований электротехнической безопасности;
- если дефект возник в результате несоблюдения правил эксплуатации, постороннего вмешательства, самостоятельного ремонта;
- если дефект вызван вследствие погружения изделия в воду;
- обстоятельства непреодолимой силы (пожар, наводнение, землетрясение и т. д.
- ненадлежащее использование.

Производитель не несет ответственности при несоблюдении потребителем правил транспортировки, хранения, обслуживания и ухода за изделием. Гарантийное обслуживание не распространяется на другое оборудование, причиненный ущерб которому связан по какой-либо причине с работой в сопряжении со светодиодным светильником.

Если в течение 14 дней с момента приобретения Вы обнаружите неисправность в приобретенном товаре, Вы можете произвести обмен товара на другой, либо вернуть его продавцу!

Пожалуйста, сохраняйте в течение двух недель упаковку, гарантийный талон и кассовый чек!

Срок службы 50 000 часов.

### Правила и условия хранения, транспортирования, реализации и утилизации

Хранить в упаковке производителя в закрытых помещениях с естественной вентиляцией. Температура хранения -40/+50°C, относительная влажность не более 80%. Не допускать попадания влаги непосредственно на изделие.

Транспортировка в упаковке производителя осуществляется любым видом транспорта при условии защиты от механических повреждений, ударных нагрузок, попадания влаги.

Согласно ФККО 2019 года данное изделие относится к 4 классу опасности и не содержит ртути, вредных газов и тяжелых металлов. Порядок утилизации изделий 4 класса опасности определяется на основании законодательных актов местных органов государственной власти. Не утилизировать с пищевыми отходами.

### Меры при обнаружении неисправностей

В случае обнаружения неисправности не пытайтесь исправить самостоятельно, следует позвонить по телефону +7 (499) 182-51-05 или обратиться на сайт www.uniel.ru.

### Сертификация

Светодиодный светильник серии ULU Uniel изготовлены в соответствии с IEC 60598.

Товар соответствует требованиям ТР ТС 004/2011, ТР ТС 020/2011,

ТР ЕАЭС 037/2016.



По любым вопросам обращаться по адресу: ООО «ТК Юнимаркет», 129337, Россия, Москва, Хибинский пр., д. 20, тел. +7 (499) 182-51-05 или на сайт www.uniel.ru.

Изготовитель: Uniel Lighting Co., Ltd / Юниэл Лайтинг Ко. Лтд. Синцяо Норс Роад 161, Синцяо Девелопмент Зон, Линьпин, г. Ханчжоу, Чжэцзян Провинс, 311100, КНР. Сделано в Китае. www.uniel.ru, www.uniel.shop, www.uniel.com

Импортер: ООО «Юниэл-Восток», 690013, г. Владивосток, ул. Адмирала Кузнецова, д. 86. Тел.: +7 (423) 273 77 18.

Лицо, уполномоченное принимать претензии по качеству товара: ООО «ТК Юнимаркет», 129337, Россия, Москва, Хибинский пр., д. 20, тел. +7 (499) 182-51-05, e-mail: retail@unimarket.org.

Изделие	Номер серии	LF271021
	Дата изготовления	10 2021
Место продажи	Дата продажи	
Подпись продавца	Подпись покупателя	Дата обмена

Жарықдиодты шамдалды орнату және пайдалануды бастамас бұрын берілген нұсқаулармен мұқият танысып шығыңыз.

#### Жалпы мәліметтер

Uniel өнімдері жоғары технологиялық жабдықта шығарылады және көп деңгейлі сапа бақылауынан өтеді. Uniel компаниясы бұйымдарды үнемі жаңғыртады және техникалық сипаттамаларын, сондай-ақ бұйымның сыртқы түрін қасқартатын өзгерістер енгізу құқығын өзіне қалдырады.

#### Мақсаты

ULU-S сериялы жарық диодты көшеге арналған қабырғалық қосымша шамдалдары (бұдан әрі-шамдалдар) сәулел-нөрекемді жарықтандыруға арналған: ғимараттардың қасбеттерін сәндік және бағдарлық жарықтандыруға арналған.

#### Негізгі параметрлері мен сипаттамалары

Шамдалдың корпусы анодталған алюминийден жасалған.

- Uniel шамдалы тербеліске төзімді және жиі қосылуға және/немесе өшуге және желі кернеуінің ауытқуларына сезімтал емес.
- Олар пайдаланудың барлық мерзімі ішінде шамдарға қызмет көрсету және ауыстыруды қажет етпейді.
- Жұмыста үзілісті қажет етпейді.
- Жоғары беріктігі мен суға төзімділік.
- Кез-келген климаттық жағдайда жұмыс істеуге арналған.
- Жұмыс температурасының диапазоны, С-40°-тан +75°-қа дейін.

Шамдал номиналды жиілігі 50 Гц болатын 200-240 В айнымалы ток желісінде жұмыс істеуге арналған.

- Арнайы құрылымы және қуатты алюминий корпусы жарық диодтарынан тамаша жылу беруді қамтамасыз етеді.

! Тиристоарлы кернеу реттегіштері бар тізбектерде шамдалды пайдалануға тыйым салынады.

Негізгі параметрлері мен сипаттамалары	ULU-S34A-8W/4000K IP65 GREY	ULU-S35A-6W/4000K IP54 BLACK	ULU-S36A-7W/4000K IP54 BLACK	ULU-S50A-8W/4000K IP65 BLACK
Корпусының түсі	Серый	Черный		
Жарық шығару түсі / түстік температурасы, К	4000K			
Қуаттылығы, Вт	8	6	7	8
Жарық ағыны, лм	400	250	500	600
Кернеу, В	160-265			
Жиліктер, Гц	50			
Энергия тұтыну классы	A+			
Жарық ағынының бұрышы	190	170	100	100
Түс беру индексі, Ra	≥80			
Қуаттылық коэффициенті	≥0,5			
Габариттік өлшемдері (ұзындығы х ені Х биіктігі) / диаметрі х биіктігі, мм	135x130x120	160x70x80	240x155x100	120x120x70
Электрлік тоғыммен зақымданудан қорғау классы	I			
Жұмысшы температуралар диапазоны, 0	-40...+75			
Шан мен ылғалдан қорғау дәрежесі, IP	IP65	IP54	IP54	IP65

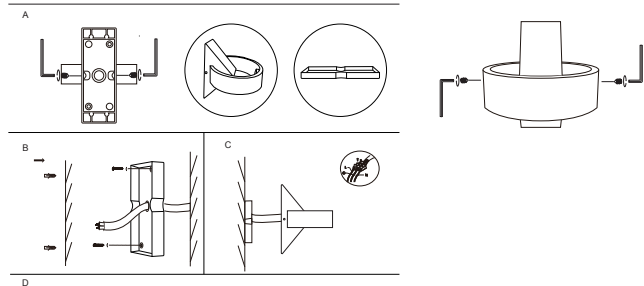
жеткізу саны	ULU-S34A-8W/4000K IP65 GREY	ULU-S35A-6W/4000K IP54 BLACK	ULU-S36A-7W/4000K IP54 BLACK	ULU-S50A-8W/4000K IP65 BLACK
Алты қырлы	1	-	-	1
Диполь	2	2	2	-
Бұрына шеге	2	2	2	4
Пайдалану жөніндегі нұсқаулық / кепілдік талоны	1	1	1	1

#### Қауіпсіз пайдалану ережелері мен шарттары. Сақтық шаралары

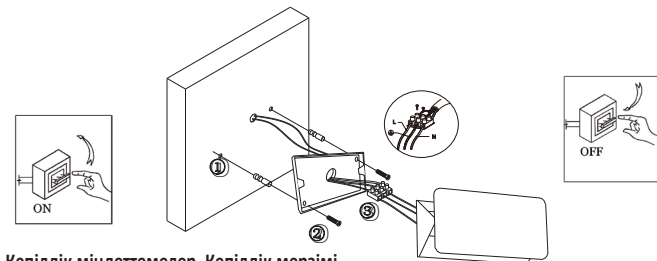
- Жарықдиодты шамдалды монтаждау және қызмет көрсетумен байланысты жұмыстарды тек электр желісінің қуат көзі өшірілген кезде жүргізілуі керек.
- Жарықдиодты шамдалды орнату және қосу электр қауіпсіздігінің барлық талаптарын сақтай отырып, білікті электрқиппен ғана жүзеге асырылуы керек.
- Сымдар мен электр жалғау орындарының оқшаулағышы зақымданған жарық диодты шамдалдарды пайдалануға жол берілмейді.
- Шамдал барлық пайдалану мерзімінде шамдарды ауыстыруды қажет етпейді. Шамдалды оптикалық жүйенің ластануы мен механикалық зақымдануға тексеру қажет. Тазалауды сумен және/немесе шыныға арналған жуғыш заттармен жүргізу ұсынылады. Шамдал корпусын тазарту үшін еріткіштерді, химиялық белсенді заттарды және абразивті тазартқыштарды пайдаланбаңыз. Жоғары қысымды тазалау және жуу техникасын пайдаланбаңыз.

## ПАЙДАЛАНУ ЖӨНІНДЕГІ НҰСҚАУЛЫҚ

### ULU-S34A-8W/4000K IP65 GREY



### ULU-S35A-6W/4000K IP54 BLACK



#### Кепілдік міндеттемелер. Кепілдік мерзімі

Кепілдік пайдалану ережелерін сақтаған жағдайда сатып алған сәттен бастап 36 ай бойы жарамды. Істен шыққан шамдалдарды ауыстыру сату нүктесінде іске асырылады. Кепілдік міндеттемелер көрінетін физикалық зақымдану болмаған кезде сатып алынған сәттен бастап жұмыс істейтін жарықдиодты шамдалдарға қолданылады. Мұндай шамдалдар ауыстырылуға жатады. Ауыстыру шамдалды сынауды қамтиды.

#### Кепілдікті қызмет көрсету мынадай себептер бойынша жүзеге асырылмайды:

- механикалық зақымданулардың болуы;
- егер жарықдиодты шамдалды монтаждау және қосу электр техникалық қауіпсіздік талаптарын сақтамай орындалса;
- егер ақау пайдалану ережелерін сақтамау, сыртқы араласу, өздігінен жөндеу нәтижесінде пайда болса;
- егер ақау бұйымды суға батыру салдарынан туындаса;
- еңсерілмейтін күш жағдайлары (өрт, су тасқыны, жер сілкінісі және т.б.). д.
- тиісті түрде пайдаланбау.

Тұтынушы бұйымды тасымалдау, сақтау, қызмет көрсету және күту ережелерін сақтамаған жағдайда өндіруші жауапкершілік алмайды. Кепілдік қызмет көрсету келтірілген шығын қандай да бір себептер бойынша жарықдиодты шамдалмен жанасу кезіндегі жұмысқа байланысты басқа жабдықта қолданылмайды. Егер сіз сатып алған сәттен бастап 14 күн ішінде сатып алынған тауардың ақаулығы анықталса, сіз тауарды басқасына айырбастай аласыз немесе оны сатушыға қайтара аласыз! Қаптаманы, кепілдік талонын және кассалық чекті екі апта бойы сақтаңыз!

- Шамдалдар жерге тұйықталуы керек.
- Ашық шамдалды оған жауын-шашынның түсуінен қорғау жөнінде шаралар қабылдамай, жаңбыр, қар, тұман немесе жоғары ылғалдылық кезінде шамдалдарды монтаждауға тыйым салынады.
- Шамдалдың шашыратқышын қатты заттардың күшті механикалық әсерінен қорғау керек.
- Егер шашыратқыш зақымдалған болса, оны ауыстыруға дейін шамдалды қоспаңыз.

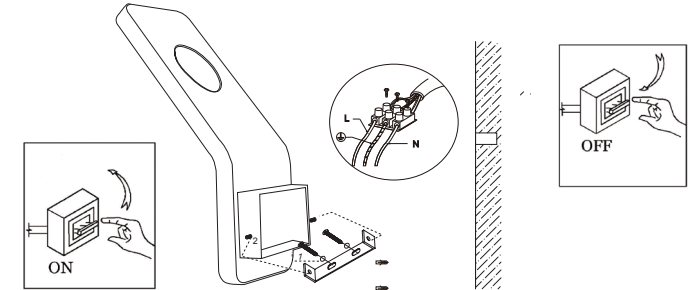
#### Монтаждау ережелері мен шарттары

##### Жұмысқа дайындық

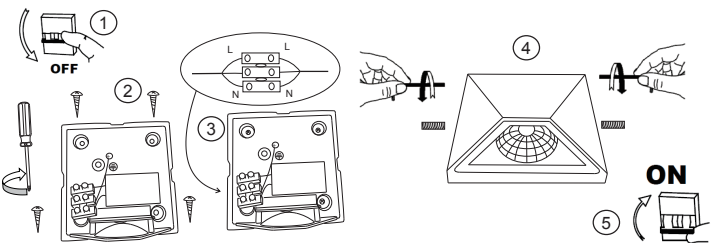
1. Нысанның жарықтандыру талаптарын ескере отырып, орнату орнын таңдаңыз.
2. Шамдалды бөлшектеңіз. Шамдалдар модельге байланысты бұрағышпен немесе алтықырлымен ашылады. Артқы жолақты алыңыз, қуат кабелін шамның ішіндегі клемма арқылы қосыңыз.
3. Монтаждау СО 153-34.20.120-2003 Электр қондырғыларын орнату қағидаларына сәйкес жүргізіледі. Шамды желілік кабельдің екі сымның көмегімен 220 В айнымалы ток желісіне қосу: қоңыр — Кфаза сым), көк — N (нейтраль), Фазалық сым 0,1 с іске қосу уақыты бар желіні қорғау машинасы арқылы қосылуы керек. Жерге тұйықтау сымын қосу (сарғыш-жасыл).
4. Қалыпты тұтанатын материалдардан жасалған материалдарды монтаждауға жол беріледі. Қалыпты тұтанатын материалдарға қалыңдығы 2 мм-ден асатын ағаш және оған негізделген материалдар сияқты құрылыс материалдары жатады.
5. Бұрандалардың көмегімен шамның артқы жолағын бетіне бекітіңіз, шамдарды артқы жолаққа қосыңыз.

#### Қосу сұлбасы

### ULU-S36A-7W/4000K IP54 BLACK



### ULU-S50A-8W/4000K IP65 BLACK



#### Қызмет ету мерзімі 50 000 сағат.

#### Сақтау, тасымалдау, өткізу және кәдеге жарату ережелері мен шарттары

Өндірушінің қаптамасында табиғи желдеткіші бар жабық жайларда сақтау керек. Сақтау температурасы -40...+50°C, салыстырмалы ылғалдылығы 80% артық емес. Ылғалдың бұйымға тікелей түсуіне жол бермеңіз. Өндірушінің қаптамасында тасымалдау механикалық зақымданулардан, соққылық жүктемелерден, ылғалдың түсуінен қорғалған жағдайда көліктің кез келген түрімен жүзеге асырылады. 2019 жылғы ФККО сәйкес бұл бұйым қауіптіліктің 4 класына жатады және құрамында сынап, зиянды газдар мен ауыр металдар жоқ. Қауіптілігі 4 санаттағы бұйымдарды кәдеге жарату тәртібі мемлекеттік биліктің жергілікті органдарының заңнамалық актілері негізінде айқындалады. Тамақ қалдықтарымен бірге кәдеге жаратуға болмайды. Ақаулықтарды анықтау кезіндегі іс шаралар Ақаулық анықталған жағдайда өздігімен түзетуге тырыспаңыз, +7(499) 182-51-05 телефонына қоңырау шалыңыз немесе www.uniel.ru сайтына жүгініңіз. http://www.uniel.ru

#### Сертификаттау

ULU Uniel сериялы жарықдиодты шамдал IEC 60598 сәйкес жасалған.

Тауар КО ТР 004/2011, КО ТР 020/2011, ЕАЭО ТР 037/2016 талаптарына сәйкес келеді.



Кез келген сұрақтар бойынша мына мекен-жайға хабарласыңыз: «ТК Юнимаркет» ЖШҚ, 129337, Ресей, Мәскеу, Хибинский даңғылы, 20 үй, тел.: +7 (499) 1825105 немесе www.uniel.ru сайтына жүгініңіз.

**Өндіруші:** Uniel Lighting Co., Ltd / Юниэл Лайтинг Ко. Лтд. Синцяо Норс Роад 161, Синцяо Девелопмент Зон, Линьпин, Ханчжоу қаласы, Чжэцзян Провинс, 311100, ҚХР Қытайда жасалған, www.uniel.ru, www.uniel.shop, www.uniel.com

**Импорттаушы:** «Юниэл-Восток» ЖШҚ, 690013, Владивосток қаласы, Адмирал Кузнецов көшесі, 86-үй. Тел.: +7 (423) 273 77 18.

Тауардың сапасы бойынша шағымдарды қабылдауға уәкілетті тұлға: «ТК Юнимаркет» ЖШҚ, Ресей, 129337 Мәскеу, Хибинский даңғылы, 20 үй, тел.: +7(499) 1825105, e-mail: retail@unimarket.org.

Бұйым	Сериялық нөмірі <b>LF271021</b>
Сату орны	Өндірілген күні <b>10 2021</b>
Сатушының қолы	Сатып алушының қолы
Алмасу күні	