



**5**  
ЛЕТ  
ГАРАНТИЯ

SLIM 1/4  
90x90 см  
100x100 см

KZ - 5 жыл кепілдік

**RU** Экран из полистирола для душевых поддонов

**BY**

Руководство по монтажу и эксплуатации

**KZ** Полистиролдан жасалған душ түпқоймасына арналған экран

Монтаждау және пайдалану жөніндегі нұсқаулық

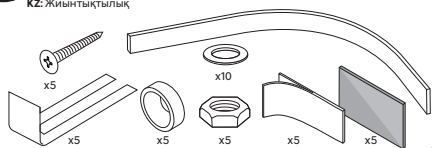


EAN: 4640018226311  
EAN: 4640018226328



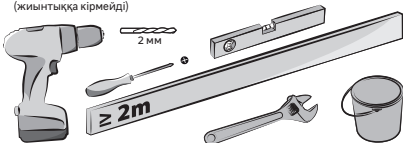
**RU | BY:** Комплектация

**KZ:** Жиынтықтылық



**RU | BY:** Требуется для установки (не входит в комплект)

**KZ:** Орнату үшін қажет (жиынтыққа кірмейді)



**RU | BY:** Необходимо приобрести (не входит в комплект)

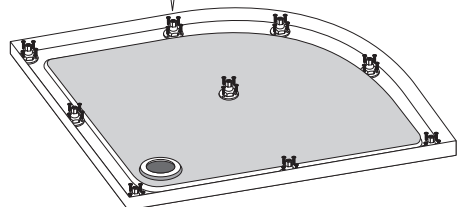
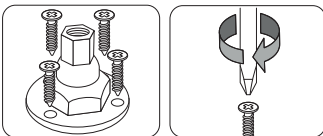
**KZ:** Бөлек сатылады (жиынтыққа кірмейді)



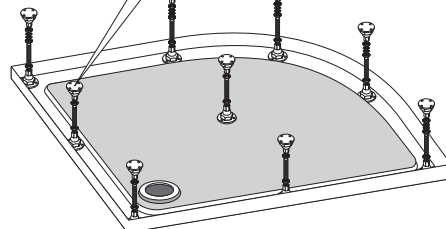
**RU | BY:** Для установки экрана необходим поддон и ножки для поддона. Поддон и ножки продаются отдельно.

**KZ:** Экранды орнату үшін түпқойма және түпқоймаға арналған аяқшалар қажет. Түпқойма және аяқшалар бөлек сатылады.

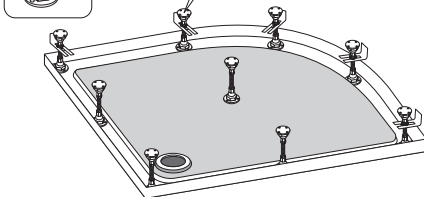
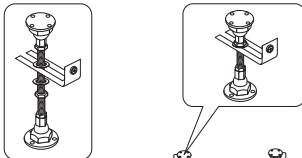
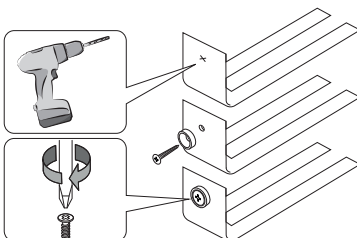
**1**



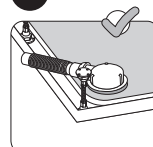
**2**



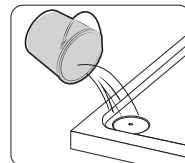
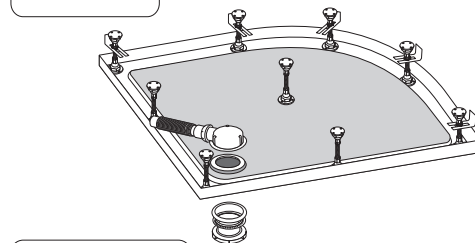
**3**



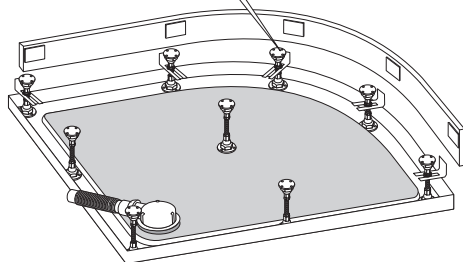
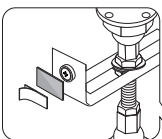
**4**



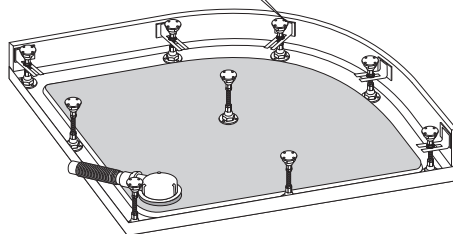
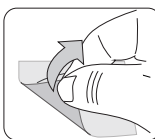
**RU | BY:** Установите слив, смонтировав его в сторону канализации.  
**KZ:** Суғарды кәріз жағына құрастырып, орнатыңыз.



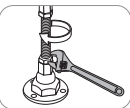
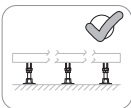
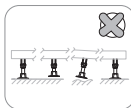
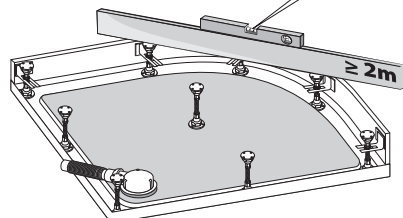
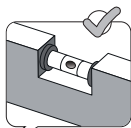
5



6



7



**RU | BY:** Выровняйте ножки в уровень с экраном и затяните все гайки M12.  
**KZ:** Аяқшаларды экранмен деңгейлеп тегістіңіз және барлық сомындарды M12 қатты бұрап тастаңыз.

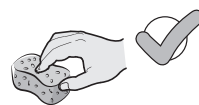
24 ч



**RU | BY:** Уход и обслуживание  
**KZ:** Күтім және қызмет көрсету



**RU | BY:** Средство для акриловых изделий или мыльный раствор.  
**KZ:** Акрилді бұйымдарға арналған құрал немесе сабынды ерітіндісі.



**RU | BY:** Щелочное, кислотное, спиртовое средство, растворители, ацетон.  
**KZ:** Сілтілі, қышқылдық, спирттік құрал, еріткіштер, ацетон.



**RU | BY:** Абразивное средство.  
**KZ:** Абразивті құрал.



**RU | BY:** Гарантийный срок: 5 лет.

Срок службы: 5 лет.

Товар не подлежит обязательной сертификации и декларированию соответствия.

#### Сделано в России

**Изготовитель:** ООО «БАСС», 249010, Россия, Калужская обл., г. Боровск, ул. Берникова, дом 83.

**Изготовлено по заказу:** ООО «Леруа Мерлен Восток», 141031, Россия, Московская обл., г. Мытищи, Осташковское шоссе, д. 1.

**Организация, уполномоченная на принятие претензии по качеству товара на территории России:** ООО «БАСС», 249010, Россия, Калужская обл., г. Боровск, ул. Берникова, дом 83.

**Поставщик / импортер / организация, принимающая претензии по качеству товара в Республике Беларусь:** ООО «Леруа Мерлен Бел», 220020, Республика Беларусь, г. Минск, пр-т Победителей, д. 100, каб. 503.

**Дата изготовления и номер партии:** см. на упаковке.

**KZ:** Келіпдік мерзімі: 5 жыл.

Қызмет мерзімі: 5 жыл.

Тауар сәйкестігін міндетті растауға жатпайды.

#### Ресейде жасалған

**Өндіруші:** «БАСС» ЖШҚ, 249010, Ресей, Калуга обл., Боровск қ., Берников к-сі, 83-үйі.

**«Леруа Мерлен Восток» ЖШҚ тапсырысы бойынша жасалған:** 141031, Ресей, Мәскеу обл., Мытищи қ-сы, Осташковское тас жолы, 1 үй.

**Қазақстан Республикасында өнім сапасы бойынша наразылықтарды қабылдайтын ұйым:** «Леруа Мерлен Қазақстан» ЖШС. 050000, Қазақстан Республикасы, Алматы қ., Қонаев көшесі, 77 үй, «ParkView» БО, 6-қабат, 07-кеңсе.

**Организация, принимающая претензии по качеству продукции в Республике Казахстан:** ТОО «Леруа Мерлен Казахстан», 050000, Республика Казахстан, г. Алматы, ул. Кунаева, д. 77, БЦ «Park View», 6 этаж, офис № 07.

**Дайындалған күні және партия нөмірі:** қораптағы қараңыз.