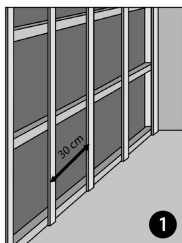


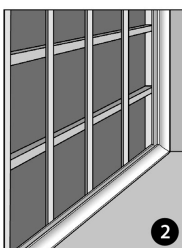
ВНИМАНИЕ: МОНТАЖ ИЗДЕЛИЙ ДОЛЖЕН ОСУЩЕСТВЛЯТЬСЯ СОГЛАСНО ИНСТРУКЦИИ
 Гарантия 5 лет распространяется на общую долговечность изделия (влагонепроницаемость, устойчивость к внешним воздействиям, неподверженность коррозии и гниению) при условии правильности монтажа и при нормальных условиях эксплуатации.

Распаковку панелей и профилей следует производить при температуре не ниже 15°C. Перед распаковкой профили должны быть выдержаны не менее 12 часов, если они до этого находились при температуре от 0°C до 10°C, не менее 48 часов, если они находились при температуре ниже 0°C. Не рекомендуется производить монтаж в помещениях с перепадами температур более 20°C.

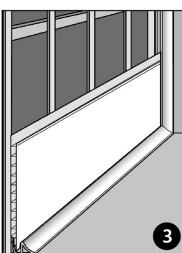
Если данная инструкция не соблюдается при монтаже, гарантия на панели, повреждённые в процессе неправильной эксплуатации или монтажа, не распространяется.



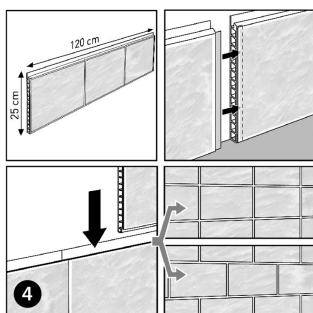
Основным способом установки панелей ПВХ является их закрепление на деревянную обрешетку. Расстояние между рейками обрешетки не должно превышать 30 см. Если стена не требует дополнительного выравнивания, то панели могут быть прикреплены прямо к стене, обрешетка не требуется.



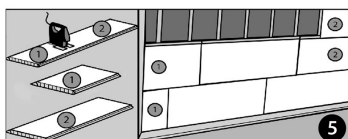
Первым устанавливается нужный профиль с помощью гвоздей, скоб или клея.



Установите первую панель Artens в профиль.



Соединяйте панели с торца путем **полной** вставки соединения одной панели в другую, как показано на рисунке.



Всегда следите за тем, чтобы панели соединялись в одну линию, это обеспечивает ровность установки следующего ряда панелей.

Устанавливайте панели порядно, прикрепляя их к обрешетке с помощью гвоздей, скоб или клея.

Отпилите панель в конце по размеру, оставшийся кусок (не менее 20 см) используйте в следующем ряду. Закончите облицовку установкой нужного профиля.

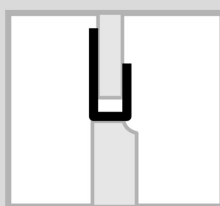
Проверяйте на соответствие панели при дневном свете до установки. Устанавливайте панели при комнатной температуре. Претензии по внешнему виду и механическим повреждениям принимаются до монтажа изделий. Претензии по производственному браку принимаются в течение срока гарантии при условии соблюдения при монтаже требований данной инструкции.

Для чистки не применять абразивные продукты, также избегать чистящие средства на базе сольвента.

Не рекомендуется использовать приобретенные панели для внешней отделки. Возможно выцветание.

Максимальная температура длительного воздействия составляет 60°C. При установке галогеновых светильников необходимо обеспечить расстояние не менее 10 мм между лампой и панелью.

Для максимально полного совпадения цвета рекомендуем приобретать изделия из одной партии. Номер партии указан рядом с датой производства.



СТЕНОВОЙ НАЧАЛЬНЫЙ ПРОФИЛЬ

ЛМ код 11258349 не входит в комплект (приобретается отдельно)

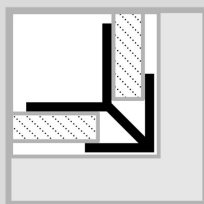
Стеновой начальный профиль позволяет добиться безупречного примыкания панелей к стене. Первую панель необходимо устанавливать в начальный профиль стороной с коротким соединительным выступом.



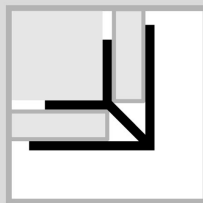
ПОТОЛОЧНЫЙ НАЧАЛЬНЫЙ ПРОФИЛЬ

ЛМ код 11258381 не входит в комплект (приобретается отдельно)

Для стыковки панелей с потолком, уложенным до крепления стеновых панелей, используется потолочный начальный профиль.



угловой профиль внутренний



угловой профиль внешний

УГЛОВОЙ ПРОФИЛЬ

ЛМ код 11258365 (внутренний), ЛМ код 11258357 (внешний) не входят в комплект (приобретаются отдельно)

Отделка внутренних и внешних углов выполняется с помощью универсального углового профиля, устанавливаемого до укладки стеновых панелей.

МНОГОФУНКЦИОНАЛЬНЫЙ ПРОФИЛЬ

ЛМ код 13828894 (белый), ЛМ код 13828907 (черный) не входят в комплект (приобретаются отдельно)

Многофункциональный профиль универсален и его можно использовать вместо Стенового начального профиля и Потолочного начального профиля.