

**СБЕ КОТТЕДЖНОЕ И МАЛОЭТАЖНОЕ СТРОИТЕЛЬСТВО
ЦФО КРОВЛЯ И ФАСАДЫ**

«27» мая 2024 г

Торговым партнерам

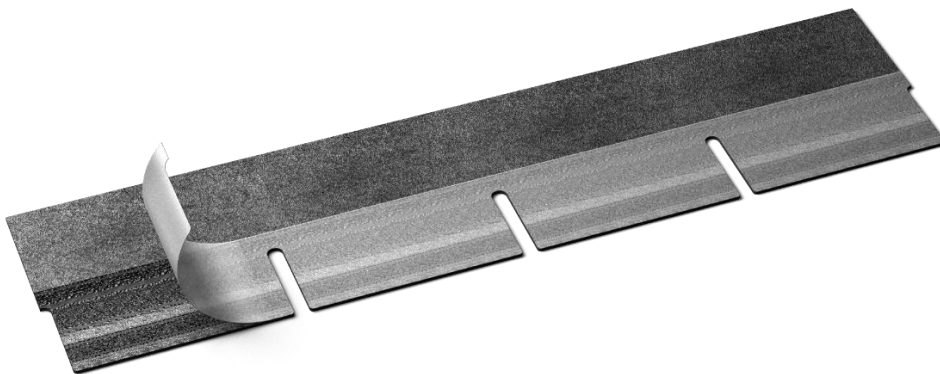
**Информационное письмо № 24-49
О переходе на нижний клеевой замок на фасадной плитке
ТехноНИКОЛЬ HAUBERK**

Уважаемые партнеры,

Сообщаем вам, что с 01 июня 2024 года весь ассортимент фасадной плитки ТЕХНОНИКОЛЬ HAUBERK будет выпускаться с нижним клеевым замком.

Преимущества нижнего клеевого замка:

1. Высокая адгезия плиток после монтажа на фасаде, благодаря наличию увеличенного количества клеевых полос с тыльной стороны гонта.



2. Увеличение скорости монтажа: устранение необходимости точного позиционирования крепежа во избежание перекрытия верхних клеевых полос.
3. Простота монтажа на утепленный цоколь: отсутствие клеевых полос на лицевой стороне плитки облегчает ее монтаж на плиты XPS с использованием пластиковых грибков.

При переходе на новый клеевой замок не будет производиться изменение цветковых кодов фасадной плитки ТехноНИКОЛЬ HAUBERK, т.к. цветовые решения остаются неизменными. Монтаж плитки с верхним и нижним клеевым замком на одном объекте допускается.

Просим учитывать данную информацию при планировании Вашей работы.
Надеемся на долгосрочное взаимовыгодное сотрудничество.

С уважением,
Директор по продажам
товарного направления «Кровля и Фасады»
СБЕ «Коттеджное и малоэтажное строительство»



О.И. Стяжкина